

Soek jy 'n fantastiese tutor?

www.teachme2.com/matriek





basic education

Department:
Basic Education
REPUBLIC OF SOUTH AFRICA

SENIOR SERTIFIKAAT/ NASIONALE SENIOR SERTIFIKAAT

GRAAD 12

TOERISME

NOVEMBER 2020

PUNTE: 200

TYD: 3 uur

Hierdie vraestel bestaan uit 24 bladsye.

INSTRUKSIES EN INLIGTING

Lees die instruksies aandagtig voordat jy die vrae beantwoord.

1. Hierdie vraestel bestaan uit VYF afdelings.
2. Beantwoord AL die vrae.
3. Begin ELKE vraag op 'n NUWE bladsy.
4. Rond jou antwoorde by VRAAG 3.1 tot TWEE desimale plekke af.
5. Toon ALLE stappe van die berekeninge.
6. Jy mag 'n nieprogrammeerbare sakrekenaar gebruik.
7. Gebruik die puntetoekenning van elke vraag as 'n riglyn vir die lengte van jou antwoord.
8. Skryf netjies en leesbaar.
9. Die tabel hieronder is 'n riglyn om jou te help om jou tyd volgens elke afdeling in te deel.

AFDELING	ONDERWERP	PUNTE	TYD (minute)
A	Kortvrae	40	20
B	Kaartwerk en Toerbeplanning; Buitelandse Valuta-verhandeling	50	50
C	Toerismebesienswaardighede; Kultuur- en Erfenistoerisme; Bemarking	50	50
D	Toerismesektore; Volhoubare en Verantwoordelike Toerisme	30	30
E	Plaaslike, Streeks- en Internasionale Toerisme; Kommunikasie en Kliëntediens	30	30
	TOTAAL	200	180

AFDELING A: KORTVRAE**VRAAG 1**

- 1.1 Verskeie opsies word as moontlike antwoorde op die volgende vrae gegee. Kies die antwoord en skryf slegs die letter (A–D) langs die vraagnommers (1.1.1 tot 1.1.20) in die ANTWOORDEBOEK neer, bv. 1.1.21 D.
- 1.1.1 'n Verpligte inenting vir toeriste wat hoë-risiko-areas binnegaan of verlaat:
- A Bilharzia
 - B Diarree
 - C Geelkoors
 - D Diabetes
- 1.1.2 Wanneer daar oor baie tydsones gevlieg word, word passasiers aangeraai om die tyd op hulle horlosies na ... te verander.
- A twee ure na plaaslike tyd
 - B een uur na plaaslike tyd
 - C een uur voor plaaslike tyd
 - D die plaaslike tyd van die bestemmingstad
- 1.1.3 BBP is die totale waarde van ...
- A toerismediens wat in 'n land verskaf en ervaar word.
 - B vervaardigde goedere wat in 'n land geproduseer en verskaf word.
 - C goedere en dienste wat jaarliks in 'n land geproduseer word.
 - D die jaarlikse netto wins van die dienstebedryf in 'n land.
- 1.1.4 Die IDL is 'n denkbeeldige lyn wat ...
- A lande in drie verskillende klimaatstreke verdeel.
 - B veranderinge aan die dag en datum van 'n land veroorsaak.
 - C die aarde in die Noordelike en Suidelike Halfrond verdeel.
 - D van oos na wes op die aardbol loop.
- 1.1.5 Die rede waarom die tydsones van die Verenigde State van Amerika vanaf -4 tot -8 op 'n tydsonekaart strek:
- A Omdat die VSA in baie distrikte verdeel is.
 - B Dit is 'n besluit wat deur die mense van die VSA geneem is.
 - C Dit is as gevolg van die posisie van die maan.
 - D Dit is as gevolg van die grootte van die land.

- 1.1.6 Die ikoon hieronder word as een of die mens se grootste argitektoniese prestasies van die Antieke Wêreld beskou:



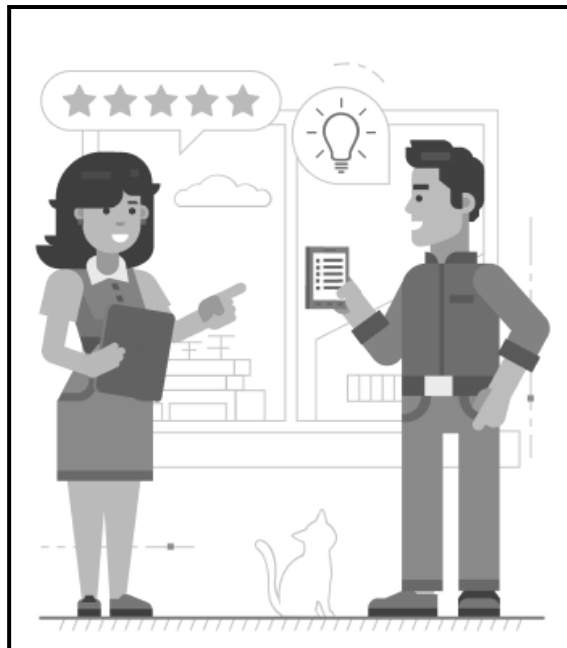
- A Taj Mahal
B Brandenburg-hek
C Groot Muur van China
D Groot Piramides van Giza
- 1.1.7 Die ... is tussen Kanada en die Verenigde State van Amerika geleë.
- A Niagara-waterval
B Victoria-waterval
C Angela-waterval
D Tugela-waterval
- 1.1.8 Die Rotskoepel en die Klaagmuur is twee wêreldbekende ikone wat in ... aangetref word.
- A Turkye
B Indië
C Israel
D Jordanië
- 1.1.9 Die prent hieronder wys dat die besienswaardigheid ... toegang aan toeriste met spesiale behoeftes verskaf.



- A gratis
B indiensnemings-
C universele
D strand-

- 1.1.10 Die hoofrol van UNESCO:
- A Beskerming en ontwikkeling van Wêrelderfenisterreine
 - B Beskerming van die Suid-Afrikaanse ekonomie en die mense
 - C Bevorder wreedheid teenoor diere in aanhouding
 - D Bevorder etiese gedrag onder personeel
- 1.1.11 'n Werknemer het die reg om hierdie dokument te ontvang wanneer sy/haar diens beëindig word:
- A Belastingterugbetalingstrokie
 - B Dienssertifikaat
 - C Lys van byvoordele
 - D Kwitansie vir regskoste
- 1.1.12 Regulasies met betrekking tot die gebruik van sterk parfuim by die werk:
- A Persoonlike higiëne
 - B Persoonlike aura
 - C Emosionele integriteit
 - D Emosionele stamina
- 1.1.13 Wanneer 'n werknemer in die toerismebedryf op 'n openbare vakansiedag werk, is die werknemer geregtig op ...
- A vyf dae bykomende verlof.
 - B tyd af gelykstaande aan twee maande.
 - C betaling teen dubbel die normale tarief.
 - D verminderde jaarlikse bonusse.
- 1.1.14 Die boetiekhotel by die Wieg van die Mensdom lok toeriste omdat daar gras op die dakke geplant is wat met die omliggende Hoëveld saamsmelt.
- Hierdie akkommodasie-instelling is ...
- A inkopievriendelik.
 - B sosiaal vriendelik.
 - C ekonomies vriendelik.
 - D omgewingsvriendelik.
- 1.1.15 Die personeel van 'n toerisme-IT-maatskappy het geskenke en klere aan 'n kinderskool gegee. Hierdie skenking word as ... beskou.
- A omgewingsbewaring
 - B 'n korporatiewe maatskaplike belegging
 - C infrastruktuurontwikkeling
 - D kulturele bewaring

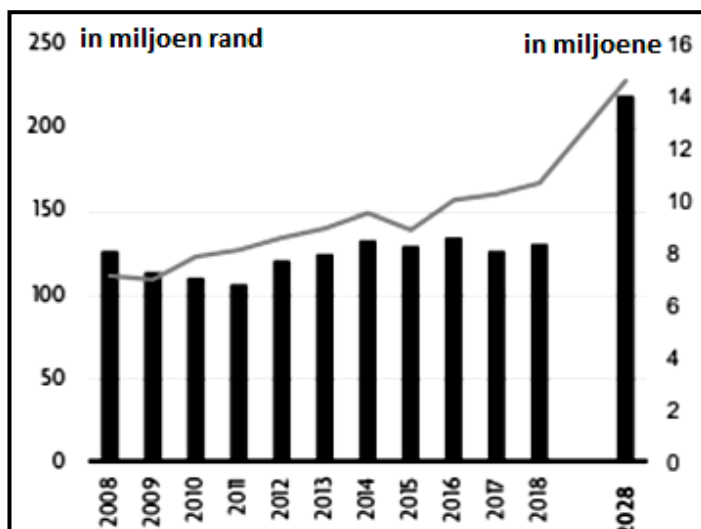
1.1.16 Die vlak van kliëntetevredenheid wat hieronder getoon word:



- A Swak
- B Gemiddeld
- C Goed
- D Uitstekend

1.1.17 Volgens die WTTC is die verwagte getal buitelandse toeriste-aankomste in Suid-Afrika in 2028 ...

WTTC-TOERISTE-AANKOMSTE



- A 14 miljoen.
- B 8 miljoen.
- C 10 miljoen.
- D 2 miljoen.

1.1.18 'n Voorbeeld van 'n onvoorsiene gebeurtenis:

- A 'n Koninklike troue
- B Uitbreek van COVID-19
- C Wêreldreismark ('World Travel Market')
- D Die Olimpiese Spele

1.1.19 Buitelandse markaandeel verwys na die ...

- A aantal plaaslike besighede wat handelsmerkprodukte aan plaaslike toeriste in Suid-Afrika verkoop.
- B aantal plaaslike toeriste wat in 'n tydperk van een jaar die nege Suid-Afrikaanse provinsies besoek.
- C persentasie van die bedryf wat deur inkomende toerisme na Suid-Afrika verdien word.
- D lengte van verblyf per toeris in Gauteng in 'n spesifieke tydperk.

1.1.20 Tegnologie wat aan toeriste vinnige toegang tot reis-verwante inligting sal gee:

- A Fotostaatmasjien
- B Faksmasjien
- C Internet
- D Sakrekenaar

(20 x 1) (20)

1.2 Gee EEN rede vir die afname in inkomende aankomste na Suid-Afrika deur uit die lys hieronder te kies. Skryf slegs die rede langs die vraagnommers (1.2.1 tot 1.2.5) in die ANTWOORDEBOEK neer, bv. 1.2.6 bank-aankoopkoers.

negatiewe persepsies; erge droogtes; visumverwerking;
onvoldoende vlugte; geblikte jag; filmpermitte

1.2.1 'n Ernstige tekort aan water wat waterbeperkings in sekere hoof-toerismestede in Suid-Afrika tot gevolg het

1.2.2 Beperkte lugvervoer na Suid-Afrika vanaf sekere Afrika- en oorsese bestemmings

1.2.3 Probleme om regte te bekom om rolprente en dokumentêre programme in Suid-Afrika te maak

1.2.4 Die doodmaak van wilde diere vir trofee-doeleindes in 'n ingeperkte gebied, soos 'n omheinde kamp

1.2.5 Internasionale toeriste verkies om nie Suid-Afrika te besoek nie as gevolg van slegte publisiteit in die buitelandse media (5 x 1) (5)

1.3 Kies die korrekte woord(e) uit dié wat tussen hakies gegee word. Skryf slegs die woord(e) langs die vraagnommers (1.3.1 tot 1.3.5) in die ANTWOORDEBOEK neer, bv. 1.3.6 paspoort.

1.3.1 'n Konferensievenue moet sy skryfbehoeftes, soos penne, skryfpapier en lêers wat aan konferensiegangers verskaf word, (verkoop/'n handelsmerk gee).

1.3.2 'n Dinkskrum word gebruik wanneer ('n naam gekies word/'n bankrekening oopgemaak word) om herkenbaarheid van die handelsmerk te verseker.

1.3.3 Die (slagspreuk/logo) vorm deel van die handelsmerk van 'n toerisme-besigheid.

1.3.4 (Kansellasië van 'n reisprogram/Bemarkingsmateriaal) is 'n faktor wat tot die professionele beeld van 'n toerorganiseerder bydra.

1.3.5 Die prosedures wat in 'n toerismebesigheid gevolg moet word wanneer klagtes hanteer word, sal in die (kliëntediensbeleid/dienskontrak) aangetref word. (5 x 1) (5)

1.4 Kies 'n kliëntet terugvoeringsmetode in KOLOM B wat by die beskrywing in KOLOM A pas. Skryf slegs die letter (A–F) langs die vraagnommers (1.4.1 tot 1.4.5) in die ANTWOORDEBOEK neer, bv. 1.4.6 G.

KOLOM A		KOLOM B	
1.4.1	Kliënte gebruik Facebook om oor hulle ervarings terugvoering te gee	A	terugvoeringkaarte
		B	sosiale media
1.4.2	Kliënte skryf hulle klagtes neer en los dit in hulle hotelkamers nadat hulle uitgeboek het	C	e-pos-antwoorde
		D	onderhoude
1.4.3	Persoonlike kliënte-terugvoering tussen twee mense	E	slakpos
		F	SMS-boodskapdiens
1.4.4	Reële tyd('Real-time')-(Onmiddellike) terugvoering deur selfone in 'n restaurant te gebruik		
1.4.5	Skriftelike antwoorde op vrae wat aan oor die internet aan die kliënt gestuur is		

(5 x 1)

(5)

- 1.5 Rangskik die stede hieronder in die KORREKTE volgorde van wes na oos. Skryf die vyf stede in die korrekte volgorde langs die vraagnommer (1.5) in die ANTWOORDEBOEK neer.

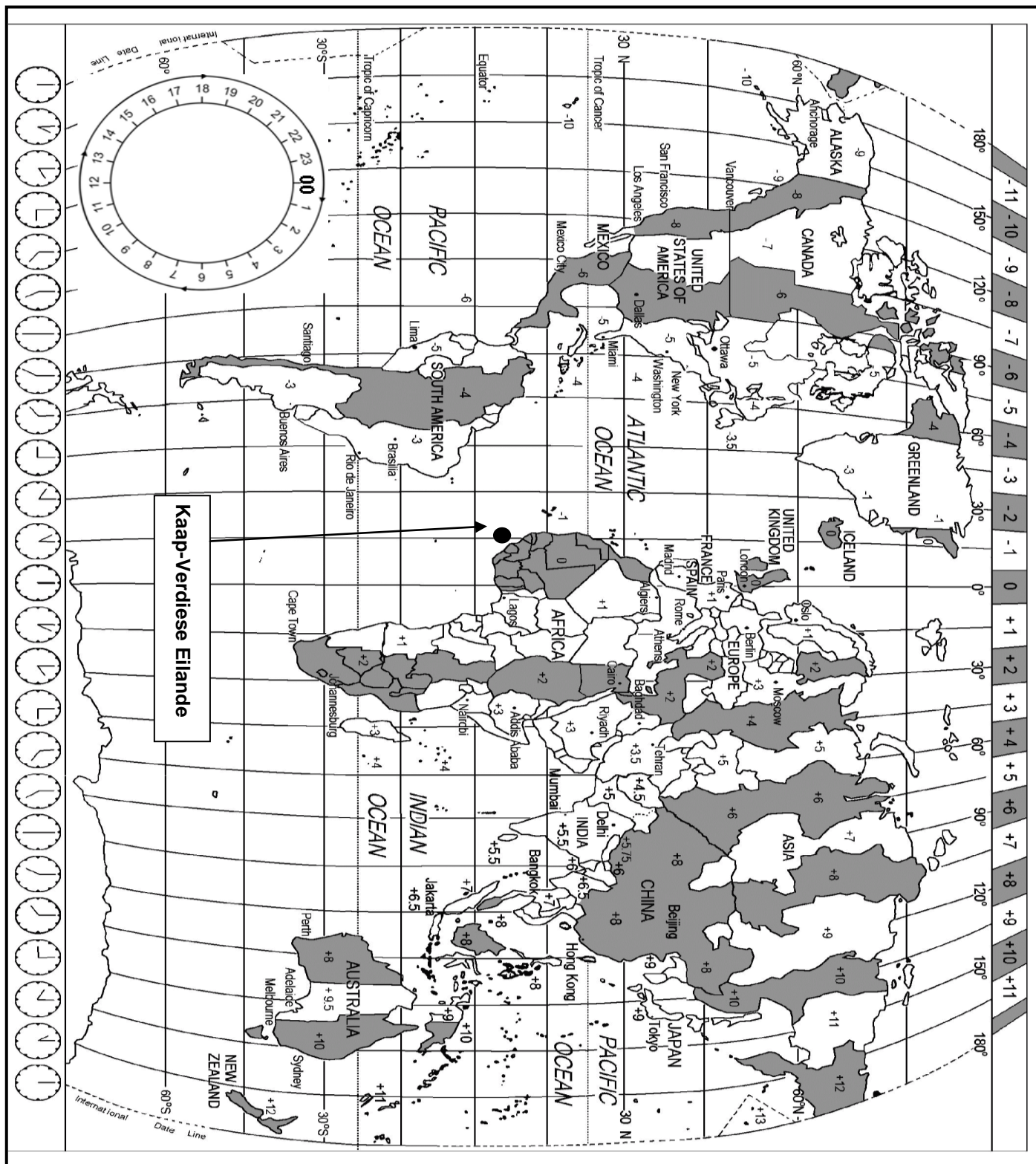
- Kaapstad (+2)
- Londen (0)
- San Francisco (-8)
- Delhi (+5.5)
- Rio de Janeiro (-3)

(5 x 1) (5)

TOTAAL AFDELING A: 40

AFDELING B: KAARTWERK EN TOERBEPLANNING; BUITELANDSEVALUATIE-VERHANDELING**VRAAG 2**

- 2.1 Bestudeer die Wêreldtydsonekaart en die inligting wat gegee is en beantwoord die vrae wat volg.



Mnr. en mev. Vermaak is onlangs getroud en het vir hulle wittebrood na Frankryk gereis. Hulle het Tripadvisor geraadpleeg voordat hulle hul wittebrood beplan het. Die paartjie is nie kuns- en kultuur-entoesiaste nie.

Tripadvisor is 'n webtuiste waar reisigers na verskeie toerismeprodukte en -dienste kan soek en dit bespreek.

WEBBLAD UIT TRIPADVISOR SE WEBTUISTE

Hotels	Things to do	Restaurants	Flights	Car Hire	Holiday Homes
Hotelle	Dinge om te doen	Restaurante	Vlugte	Motorhuur	Vakansiehuise

VERGEET VAN LANG RYE NA DIE EIFFELTORING PARYS FRANKRYK

Aanbeveel

BESPREEK NOU

Vergeet van lang rye na die Eiffeltoring
Toer: Hop on Hop Off bus **€99**

Privaat toer: Parys **BESPREEK NOU**

Historiese staptoer: Vergeet van lang rye: Louvre Museum **€209**

Romantiese vaart op die Seine **BESPREEK NOU**

€30

- 2.1.1 Identifiseer VIER toerismeprodukte of -dienste wat op die Tripadvisor-webtuiste aangetref word. (4)
- 2.1.2 Die Vermaaks het besluit om die Eiffeltoring te besoek. (2)
- Identifiseer die toer wat hulle sal kies. (2)
 - Gee, uit die webblad, die koste van die toer wat jy in VRAAG 2.1.2(a) geïdentifiseer het. (2)
 - Noem EEN voordeel vir die paartjie indien hulle hierdie toer sou kies. (2)
 - Beveel EEN ander besienswaardigheid vir die paartjie aan wat by hulle profiel sal pas. (2)
- 2.1.3 Stel TWEE redes voor waarom die Vermaaks besluit het om Tripadvisor te gebruik om hulle reis te beplan. (4)

2.2

Die paartjie het 'n skootrekenaar ter waarde van R6 500 by 'n belastingvrye winkel op Charles De Gaulle-lughawe in Frankryk gekoop.

Hulle was onseker oor watter kanaal hulle moes deurbeweeg toe hulle op OR Tambo Internasionale Lughawe aangekom het.

2.2.1 Gee die paartjie raad oor die korrekte kanaal wat hulle moet kies. (2)

2.2.2 Gee EEN rede vir jou antwoord op VRAAG 2.2.1. (2)

2.2.3 Noem die regeringsdepartement wat verantwoordelik is vir die beheer van verklaarde goedere wat in die land ingebring word. (2)

2.2.4 Noem tipe belasting wat die paartjie sal betaal. (2)

2.3

Bestudeer die inligting hieronder en gebruik die Wêreldtydsonekaart om die vrae wat volg, te beantwoord.

ANGELA VLIEG NA DIE VSA

Hieronder is Angela se vluginligting vir haar reis vanaf Kaapstad na San Francisco.



- Angela het vanaf Kaapstad Internasionale Lughawe na San Francisco gevlieg.
- Haar vlug het om 17:00 op 21 Oktober uit Kaapstad vertrek.
- Die vlug het op die Kaap-Verdiese Eilande op pad na San Francisco gestop.
- Die totale vliegtyd, wat die oorstaantyd in die Kaap-Verdiese Eilande insluit, was 23 uur.

2.3.1 Gee EEN rede waarom die vlug op die Kaap-Verdiese Eilande gestop het. (2)

2.3.2 Bereken Angela se tyd en datum van aankoms in San Francisco. (6)

2.3.3 Nadat Angela tyd saam met familie in San Francisco deurgebring het, het sy haar reis na Dallas voortgesit. Sy het om 08:00 op 8 Januarie in Dallas aangekom.

Bereken hoe laat Angela se vlug vanaf San Francisco vertrek het as die vlug 3 ure lank was.

(6)
[38]

VRAAG 3

- 3.1 Bestudeer die buitelandse wisselkoerstabel hieronder en beantwoord die vrae wat volg.

BUITELANDSE WISSELKOERSE			
Rand per buitelandse geldeenheid			
GELDEENHEID	KODE	BANKVERKOOPKOERS	BANKAANKOOPKOERS
VS-dollar	USD	14.73	14.12
Pond sterling	GBP	19.28	18.29

- 3.1.1 'n Suid-Afrikaanse toeris keer met £2 500 uit die Verenigde Koninkryk terug.

Bereken hoeveel die Suid-Afrikaner in rand sal ontvang.

(3)

- 3.1.2 Jy het 'n vriend wat in die Verenigde State van Amerika studeer. Dit is jou vriend se verjaarsdag en jy wil R1 800 as 'n geskenk na sy rekening oorplaas.

Bereken hoeveel jou vriend in VS-dollar sal ontvang.

(3)

- 3.2 Dit is vir volhoubare toerisme belangrik om 'n balans tussen die impak op die omgewing en die ekonomiese voordeel vir die toerismebedryf te vind.

Skryf 'n paragraaf om te verduidelik hoe 'n sterk rand hierdie balans kan bereik.

Jou paragraaf moet die volgende insluit:

- Volhoubare toerismebesighede
- 'n Balans tussen ekonomiese en omgewingsvoordele vir die toerismebedryf
- Werkskepping

(3 x 2)

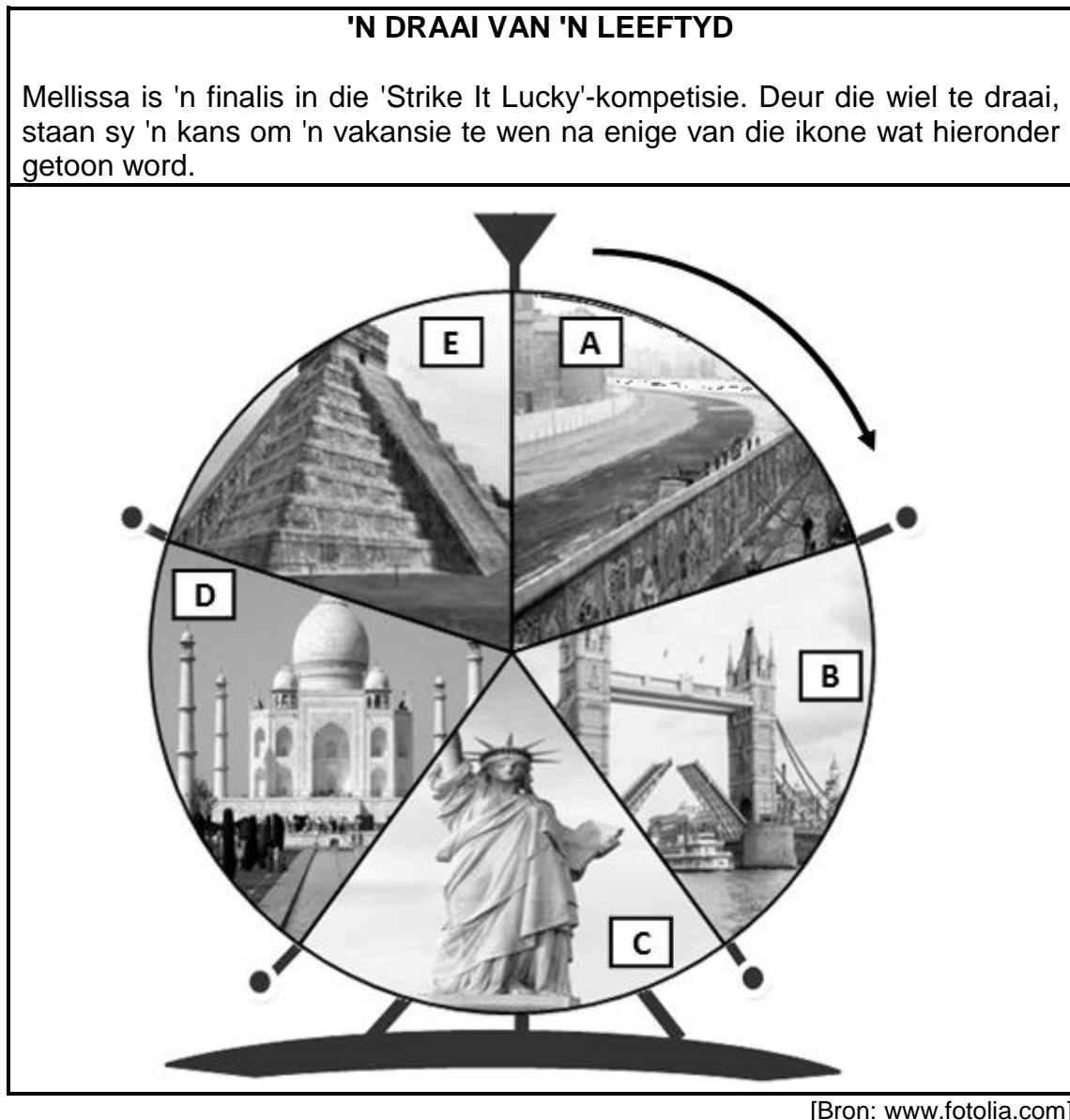
(6)

[12]

TOTAAL AFDELING B: 50

AFDELING C: TOERISMEBESIENSWAARDIGHEDE; KULTUUR- EN ERFENIS-TOERISME; BEMARKING**VRAAG 4**

4.1 Bestudeer die prent hieronder en beantwoord die vrae wat volg.



4.1.1 Identifiseer wêreldikone **A** tot **E**.

Skryf slegs die letter (**A–E**) en die naam van die ikoon langs die vraagnommer (4.1.1) in die ANTWOORDEBOEK neer.

(5)

4.1.2 Ikone **A** en **B** word op dieselfde kontinent aangetref.

Gee die naam van die kontinent.

(2)

- 4.1.3 Wêreldbekende ikone is belangrik vir die land of stad waar hulle geleë is.

Gee EEN rede waarom ikone **A**, **C** en **D** gebou is.

Skryf slegs die antwoord langs die letter (**A**, **C** en **D**) in die ANTWOORDEBOEK neer.

(6)

- 4.2 Lees die gevallestudie hieronder en beantwoord die vrae wat volg.

KAN AUSCHWITZ GERED WORD?

Baie oorlewendes kan nie van die swaarkry vergeet wat hulle in Auschwitz verduur het nie. Wat beskou is as 'n werkkamp met storte en dokters wat na siekes sou omsien, het uiteindelik 'n doodskamp geword met gaskamers en dokters wat op mense geëksperimenteer het.

Auschwitz het 'n baie hartseer en neerdrukkende verlede; deesdae het die besienswaardigheid egter sy eie probleme met instandhouding. Baie geboue het gekraakte mure en fondasies wat sak. Lekkende dakke het die houtstapelbeddens beskadig.

Besoekergetalle het verdubbel. Meer as 30 000 besoekers beweeg op spitsdae deur die kamp se geboue.

Auschwitz is 'n plek van herinneringe; dit gaan nie net oor die geskiedenis nie – dit gaan ook oor die toekoms. Die laaste oorlewendes van die kamp sal binnekort sterf en sal die herinneringe oor wat in die kamp gebeur het, saam met hulle neem.

[Aangepas uit www.survivor.com]

- 4.2.1 Noem die land waar die Auschwitz-konsentrasiekamp geleë is. (2)

- 4.2.2 Bespreek TWEE faktore in die uittreksel wat bygedra het tot Auschwitz se:

(a) Hartseer en neerdrukkende verlede (4)

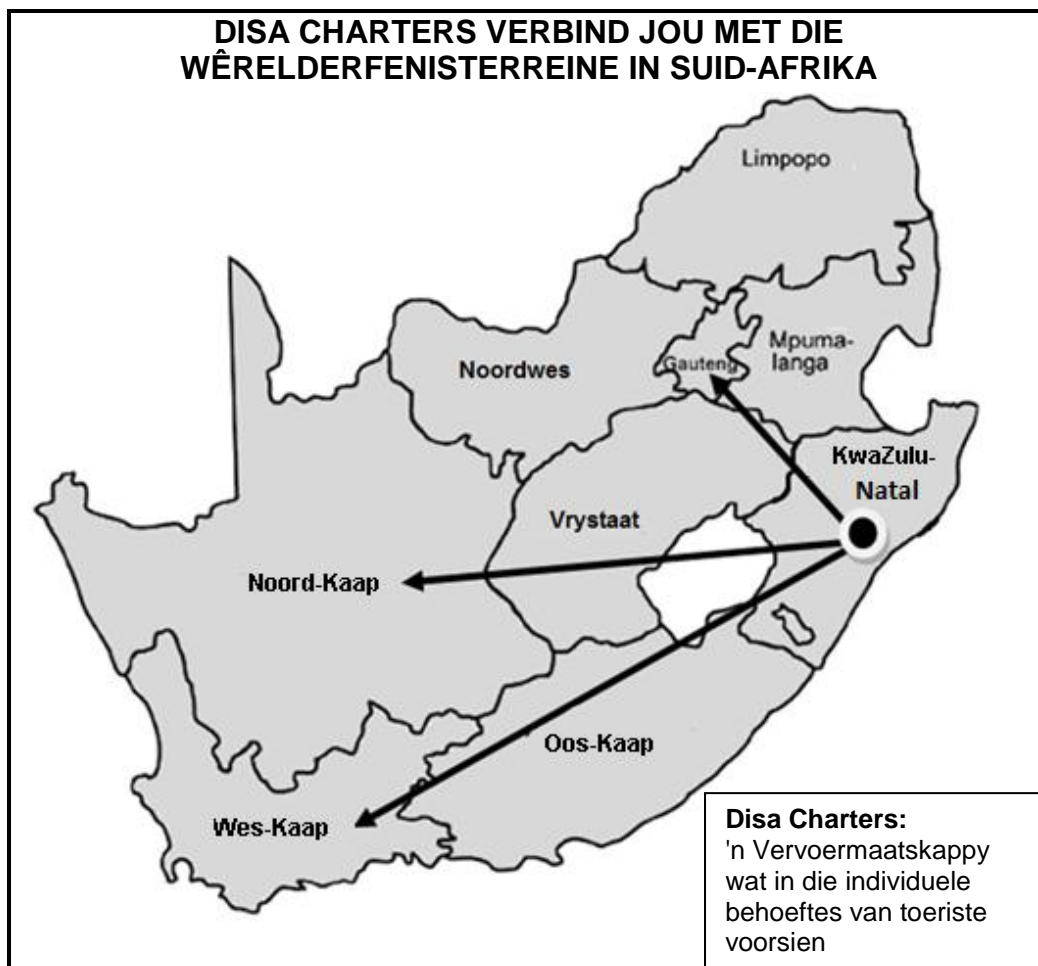
(b) Hedendaagse probleme (4)

- 4.2.3 Beveel TWEE maniere aan waarop Auschwitz as 'n toeriste-besienswaardigheid in stand gehou kan word. (4)

[27]

VRAAG 5

5.1 Bestudeer die kaart hieronder en beantwoord die vrae wat volg.



[Bron: www.GlobalSecurity.org]

Disa Charters bied daaglikse vlugte vanaf KwaZulu-Natal na Gauteng, die Noord-Kaap en die Wes-Kaap aan.

Noem TWEE Wêrelderfenisterreine wat toeriste sal besoek wanneer hulle saam met Disa Charters na ELK van die volgende provinsies reis:

- 5.1.1 Gauteng (2)
- 5.1.2 Noord-Kaap (2)
- 5.1.3 Wes-Kaap (2)

5.2 UNESCO het in Julie 2018 'n nuwe Wêrelderfenisterrein in Suid-Afrika aangekondig. Disa Charters moet nou 'n nuwe roete by hulle bestaande vlugskedule voeg.

Gebruik die kaart om die provinsie waar hierdie Wêrelderfenisterrein geleë is, te identifiseer. (2)

- 5.3 Disa Charters bied afslagpryse op hulle vliegkaartjies na die Wêrelderfenisterreine in Suid-Afrika aan. Reisagente trek hieruit voordeel deur verskillende toerpakkette na die Wêrelderfenisterreine beskikbaar te stel.

Bespreek TWEE maniere waarop die toerpakkette na die Wêrelderfenisterreine hierdie reisagentskappe sal bevoordeel.

(4)
[12]

VRAAG 6

Verwys na die 2019-kalender hieronder en beantwoord die vrae wat volg.

2019 OKTOBER						
SON	MAAN	DINS	WOENS	DOND	VRY	SAT
29	30	1	2	3	4 	5 
6 	7	8	9	10	11	12
13	14	15 TBRSA Besigheids- ontbyt	16	17	18	19
20	21	22	23	24	25	26
27	28	29	30	31	1	2

[Bron: www.myplanner.org]

- 6.1 Nhlanhla, 'n toerorganiseerder, het 4–6 Oktober 2019 uitgehou om die reishandelskou wat op die kalender hierbo verskyn, by te woon.

Noem die hoofborg van hierdie reishandelskou.

(2)

- 6.2 Noem EEN ander handelskou wat jaarliks deur SAToerisme in Suid-Afrika aangebied word.

(1)

- 6.3 Verduidelik DRIE doelwitte van die toerismehandelskoue wat jaarliks in Suid-Afrika gehou word.

(6)

- 6.4 Noem EEN organisasie wat verantwoordelik is vir Suid-Afrika se plaaslike en internasionale toerismebemarking wat verteenwoordigers na die vergadering op 15 Oktober 2019 sal stuur.

(2)
[11]

TOTAAL AFDELING C: 50

AFDELING D: TOERISMESEKTORE; VOLHOUBARE EN VERANTWOORDELIKE TOERISME**VRAAG 7**

7.1 Bestudeer die inligting hieronder en beantwoord die vrae wat volg.



[Bron: www.istockphoto.com]

- 7.1.1 Identifiseer TWEE maniere in die prent waarop die kelners professionalisme by die werksplek vertoon. (4)
- 7.1.2 Die dienskontrak spesifiseer die kleredragkode vir die kelners, maar sluit nie finansiële vergoeding (betaling) vir uniforms in nie. Die kelners in die prent hierbo voel die enigste manier waarop hulle aan die kleredragkode kan voldoen, is as hulle 'n uniformtoelaag ontvang.
- Verduidelik EEN rede waarom die twee werknemers voel dat hulle op 'n uniformtoelaag geregtig is. (2)

7.2 Lees die dialoog hieronder en beantwoord die vrae wat volg.

BILLIKE BEHANDELING VAN ONS GEWAARDEERDE PASSASIERE

Passasiers op Exquisite Rail verdien uitstekende standaarde. Dit sluit die gedrag van die bemanningslede in diens van die maatskappy in.

Die gesprek hieronder gaan oor die moets en moenies vir bemanningslede wat op 'n luukse trein werk.

Leerling: Hoe moet bemanningslede teenoor gaste optree wanneer hulle op 'n luukse trein werk?

Instrukteur: 1. 'n Bemanningslid moet nooit met 'n gas argumenteer nie. In plaas daarvan moet enige klagtes wat deur 'n gas gelê word, onmiddellik by die toesighouer aangemeld word.

2. 'n Gas mag nooit na die bemanningskwartiere genooi word nie en uitnodigings mag nie aanvaar word om sosiaal met gaste te verkeer nie.


3. Wees daarvan bewus dat ouers met jong kinders dalk die bemanning se interaksie met hulle kinders verkeerd kan interpreteer.

4. 'n Bemanningslid moet ook versigtig wees om nie te veel aandag aan een spesifieke gas te gee wanneer dit oor dienslewering gaan nie, want dit kan ook verkeerd geïnterpreteer word.

- 7.2.1 Kies die korrekte opsie tussen hakies:
Die opleiding hierbo is deel van die maatskappy se (gedragskode/
jaarlikse diensbonus) (2)
- 7.2.2 Verduidelik EEN rede waarom Exquisite Rail gereeld hierdie tipe
opleidingsessie aanbied. (2)
- 7.2.3 Identifiseer TWEE voorbeelde van optrede deur die bemanning in
die dialoog wat as 'n oortreding van die gedragskode beskou kan
word. (4)
- [14]**

VRAAG 8

8.1 Bestudeer die inligting hieronder en beantwoord die vrae wat volg.

<p align="center">VRYWILLIG AFRIKA</p> <p align="center">Gesertifiseer deur Fair Trade Tourism</p>  <p align="center">INKOMENDE VAARDIGHED VERSEKER 'N BETER TOEKOMS</p> <p align="center">Internasionale vrywilligers en persone wat internskappe doen, raak betrokke by vrywilligerprogramme in landelike skole in die Oos-Kaap.</p>	
<p>Verskeie vrywilligertoere ('voluntours') beskikbaar</p> <p>Kombineer reis met 'n week van vrywilligerswerk</p>	<p>Die vrywilligerprogram</p> <p>Die onderrig van rekenaarvaardighede in landelike skole; hulp aan leerders om na skool makliker werk te kry</p>
<p>Vrywilligers neem deel aan</p> <p>Gemeenskapsontwikkelingsinisiatiewe:</p> <ul style="list-style-type: none"> • Volwasse-rekenaar-geletterdheid • Jeugsportontwikkeling 	<p>Ander programme sluit in</p> <ul style="list-style-type: none"> • Gemeenskap se voorskoolse program • Weeshuisprojek <p align="right">[Aangepas uit www.volunteerforever.com]</p>

8.1.1 Verduidelik die term *vrywilligertoerisme* ('voluntourism'). (2)

8.1.2 Identifiseer die pilaar van die driedubbele slotreël wat in die vrywilligerprogramme uitgelig word. (2)

8.1.3 Verduidelik die rol van Fair Trade Tourism in hierdie program. (2)



8.1.4 In 'n paragraaf, bespreek die impak van vrywilligertoerisme op gemeenskapsontwikkeling.

Die paragraaf moet die volgende insluit:

- Onderwys
- Vaardigheidsontwikkeling
- In die Gees van *Ubuntu*

(3 x 2) (6)

- 8.2 Lees die gedragskode vir verantwoordelike toerisme hieronder en beantwoord die vrae wat volg.

GEDRAGSKODE VIR INKOMENDE INTERNASIONALE TOERISTE	
<div style="border: 1px solid black; padding: 5px; display: inline-block;">A</div> 	<ul style="list-style-type: none"> • Doen voor aankoms navorsing oor Suid-Afrika • Leer 'n paar woorde in die plaaslike taal. • Leer oor die kultuur van die omgewing.
 <div style="border: 1px solid black; padding: 5px; display: inline-block; margin-top: 10px;">B</div>	<ul style="list-style-type: none"> • Ondersteun plaaslik vervaardigde handwerk. • Ondersteun gemeenskapsuitreikprogramme. • Ondersteun plaaslike besighede.

- 8.2.1 Verduidelik EEN manier waarop 'n toeris verantwoordelike gedrag toon deur 'n paar basiese woorde in die plaaslike taal te leer. (2)
- 8.2.2 Gee EEN rede waarom die ondersteuning van plaaslike besighede by **B** ekonomies verantwoordelik is. (2)
- [16]**

TOTAAL AFDELING D: 30

**AFDELING E: PLAASLIKE, STREEKS- EN INTERNASIONALE TOERISME;
KOMMUNIKASIE EN KLIËNTEDIENS****VRAAG 9**

9.1 Bestudeer die inligting hieronder en beantwoord die vrae wat volg.

DIE JEUG- OLIMPIESE SPELE 2020
Lausanne, Switzerland
9–22 Januarie 2020

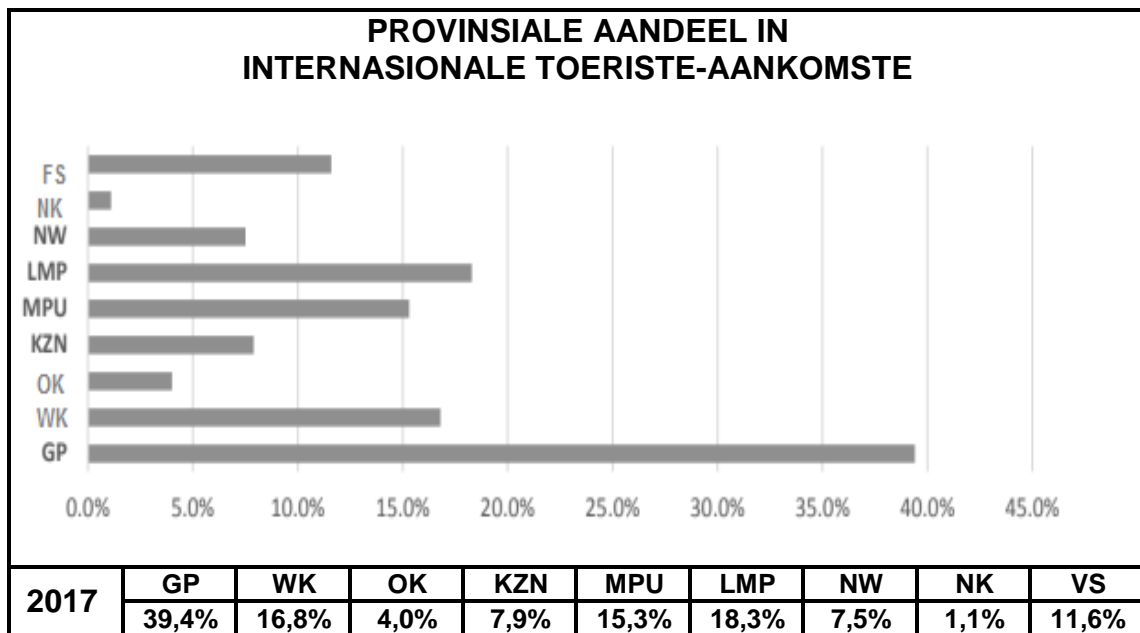
Die Jeug- Olimpiese Spele ('JOG') is 'n groot internasionale multisport-gebeurtenis en kulturele fees wat elke vier jaar vir tieners gehou word. Die kern van hierdie projek is die hoofkonsepte van volhoubaarheid en verantwoordelikheid. Dit fokus ook op die betrokkenheid van die jeug tussen die ouderdomme van 15 en 18.



[Bron: <https://www.lausanne2020.sport>]

- 9.1.1 Identifiseer die hoofsportsoort waaraan tieners by die winter- Jeug-Olimpiese Spele sal deelneem. (2)
- 9.1.2 Gee EEN rede waarom hierdie gebeurtenis elke jaar in die Europese winter gehou word. (2)
- 9.1.3 Verduidelik TWEE kenmerke van hierdie gebeurtenis wat dit uniek maak in vergelyking met ander Olimpiese Spele. (4)
- 9.1.4 Die gebeurtenis lok jongmense van oor die wêreld heen.
Beveel TWEE maniere aan waarop die gasheerstad sulke groot getalle internasionale tienerbesoekers kan bestuur. (4)
- 9.1.5 Stel TWEE maniere voor waarop die jong besoekers bewus gemaak kan word van die belangrikheid van volhoubaarheid wanneer hulle omgewingsensitiewe areas in die Lausanne-gebied besoek. (4)

- 9.2 Bestudeer die statistiek in die kolomgrafiek en tabel hieronder en beantwoord die vrae wat volg.



[Bron: <http://www.statssa.gov.za>]

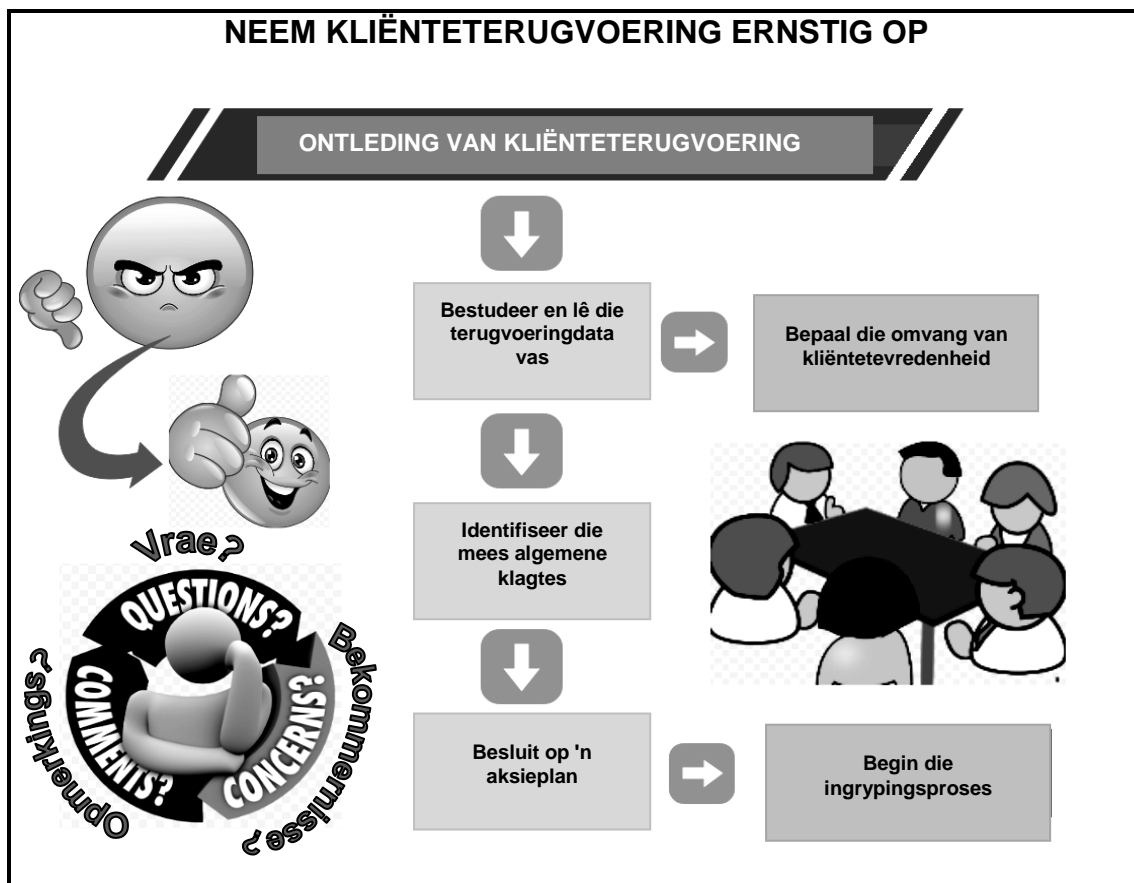
- 9.2.1 Identifiseer in die grafiek hierbo die provinsie wat die grootste volume toeriste in 2017 ontvang het. (2)
- 9.2.2 Gee EEN rede vir die neiging in VRAAG 9.2.1. (2)
- 9.2.3 Gee die persentasie besoekers aan Limpopo. (2)
- 9.2.4 Limpopo deel 'n grens met Zimbabwe. (2)

Verduidelik waarom Limpopo se ligging hoë besoekersgetalle lok in vergelyking met ander provinsies. (2)

[24]

VRAAG 10

10.1 Bestudeer die inligtingsgrafika hieronder en beantwoord die vrae wat volg.



[Bron: Eie grafika]

Gee EEN rede waarom toerismeproduk-eienaars NIE klante se klagtes moet ignoreer NIE.

(2)

10.2 Verduidelik die verskil tussen die *aksieplan* en die *ingrypingsproses*. (2 x 2)

(4)

[6]

TOTAAL AFDELING E:
GROOTTOTAAL:

30

200