

# Soek jy 'n fantastiese tutor?

[www.teachme2.com/matriek](http://www.teachme2.com/matriek)





# basic education

Department:  
Basic Education  
**REPUBLIC OF SOUTH AFRICA**

## NASIONALE SENIOR SERTIFIKAAT

**GRAAD 12**

**MUSIEK V2**

**NOVEMBER 2023**

**PUNTE: 30**

**TYD: 1½ uur**

**SENTRUMNOMMER:**

--	--	--	--	--	--	--	--

**EKSAMENNOMMER:**

--	--	--	--	--	--	--	--	--	--	--	--	--

SLEGS VIR AMPTELIKE GEBRUIK												
PUNTE VERWERF					GEMODEREER							
VRAAG	NASIENER				SN/HN		HN/IM		EM			
	MAKS	PUNTE	PAR		PUNTE	PAR	PUNTE	PAR	PUNTE	PAR		
		10	1		10	1	10	1	10	1		
1	4											
2	4											
3/4/5	14											
6	8											
TOTAAL	30											

**Hierdie vraestel bestaan uit 20 bladsye en 1 vel manuskrippapier.**

## INSTRUKSIES EN INLIGTING

1. Hierdie vraestel bestaan uit DRIE afdelings:  

AFDELING A:	Gehoer	(8)
AFDELING B:	Herkenning van Musiekkonsepte	(14)
AFDELING C:	Vormontleding	(8)
2. VRAAG 1, VRAAG 2 en VRAAG 6 is VERPLIGTEND.
3. Beantwoord ook VRAAG 3 (Inheemse Afrika-musiek (IAM)) **OF** VRAAG 4 (Jazz) **OF** VRAAG 5 (Westerse Kunsmusiek (WKM)).
4. Skryf AL jou antwoorde op hierdie vraestel. Gebruik 'n potlood vir musieknotasie en blou of swart ink vir die ander antwoorde.
5. Hierdie eksamen sal afgelê word terwyl kandidate na 'n CD luister.
6. Die musikonderwyser van die sentrum moet die eksamen in die teenwoordigheid van die toesighouer afneem.
7. Die laaste bladsy van hierdie vraestel is manuskrippapier wat vir rofwerk bedoel is. Kandidate mag NIE hierdie bladsy verwyder NIE.
8. Kandidate mag vir die duur van hierdie eksamen NIE toegang tot enige musiekinstrument hê NIE.
9. Kandidate moet let op die puntetoekenning by elke vraag om genoeg inligting in hulle antwoorde te verskaf.
10. Skryf netjies en leesbaar.

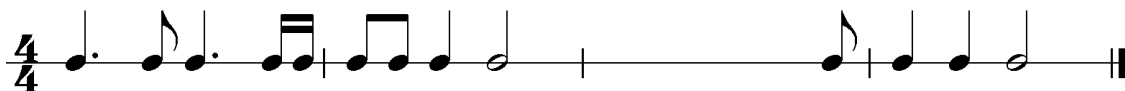
### **INSTRUKSIES AAN DIE PERSOON WAT MET DIE KLANKTOERUSTING WERK**

1. Laat kandidate by elke vraag toe om eers die vraag deur te lees en speel dan die betrokke snit.
2. Die nommer van elke snit sal elke keer duidelik aangekondig word voordat die musiek begin.
3. Elke musiekuittreksel (snit) moet die aantal kere gespeel word soos wat in elke raampie gespesifiseer word.
4. Laat genoeg tyd tussen snitte toe sodat kandidate tyd het om te dink en hulle antwoorde neer te skryf voordat die volgende snit gespeel word.
5. Indien 'n skool meer as een stroom (Inheemse Afrika-musiek (IAM), Jazz of Westerse Kunsmusiek (WKM)) aanbied, moet die volgende riglyne gevolg word:
  - Elke stroom moet die eksamen in 'n aparte lokaal aflê.
  - Elke lokaal moet met geskikte klanktoerusting toegerus wees.
  - Elke lokaal moet sy eie CD met musiekuittreksels hê.
  - 'n Eksamentoesighouer moet in elke lokaal teenwoordig wees.
6. Die snitte moet soos volg gespeel word:
  - IAM-kandidate: Snitte 1 tot 23 en Snit 49
  - JAZZ-kandidate: Snitte 1 tot 10, Snitte 24 tot 35 en Snit 49
  - WKM-kandidate: Snitte 1 tot 10 en Snitte 36 tot 49
7. 'n CD-speler wat met 'n battery werk, moet in geval van 'n kragonderbreking beskikbaar wees.

**AFDELING A: GEHOOR (VERPLIGTEND)****VRAAG 1**

Speel Snit 1 TWEE keer direk na mekaar.

1.1 Noteer die ritme van die ontbrekende note in maat 3 hieronder.

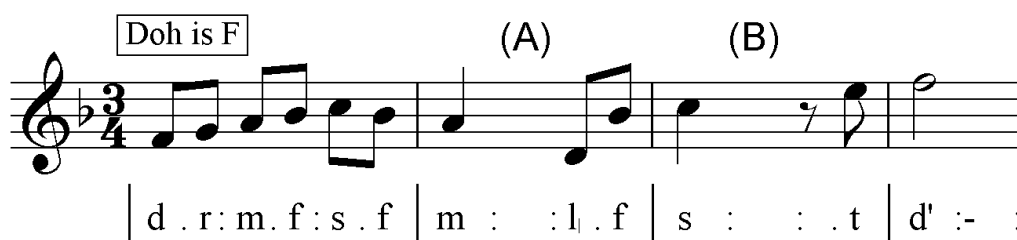


(2)

Speel Snit 1 weer TWEE keer.

Speel Snit 2 TWEE keer na mekaar.

1.2 Noteer die ontbrekende note by (A) en (B).



(1)

Speel weer Snit 2.

Speel Snit 3 DRIE keer direk na mekaar.

1.3 Dui die korrekte weergawe van die uittreksel wat jy hoor aan deur 'n kruisie (X) in die toepaslike blokkie te maak.

(1)  
[4]

**VRAAG 2**

Beantwoord die volgende vrae deur 'n kruisie (X) in die toepaslike blokkie te maak.

2.1 Identifiseer die kadense aan die einde van ELK van hierdie TWEE uittreksels.

Speel Snit 4 DRIE keer direk na mekaar.

2.1.1 \_\_\_\_\_ (1)

Speel Snit 5 DRIE keer direk na mekaar.

2.1.2 \_\_\_\_\_ (1)

Speel Snit 6 TWEE keer direk na mekaar.

2.2 Watter EEN van die volgende beskryf die metrum?

Onreëlmatige tyd	Tweeslagmaat	Drieslagmaat	Vierslagmaat
------------------	--------------	--------------	--------------

(1)

Speel Snit 7 TWEE keer direk na mekaar.

2.3 Watter term beskryf die melodielyn die beste?

Dalend	Sekwensieel	Gebroke akkoord	Trapsgewys
--------	-------------	-----------------	------------

(1)

Speel Snit 8 TWEE keer direk na mekaar.

2.4 Identifiseer die prominente komposisietegniek.

Ostinato	Nabootsing	Omkering	Pedaalpunt
----------	------------	----------	------------

(1)

Speel Snit 9 TWEE keer direk na mekaar.

2.5 Identifiseer die beste beskrywing van hierdie vokale stuk.

Atonaal	TTB	A cappella	Polifonies
---------	-----	------------	------------

(1)

Speel Snit 10 TWEE keer direk na mekaar.

- 2.6 Dui TWEE items in KOLOM A aan wat met die musiek in Snit 10 verband hou. Maak 'n kruisie (X) in TWEE toepaslike blokkies.

KOLOM A	ANTWOORD
Aangehoue akkoorde op klavierbord	
Herhaalde ritme-motief	
I–V–IV–V	
I–V–ii–IV–V	
Solo manstem met vertragingseffek ('delay effect')	
Melodie op die sintetiseerder	

(8 ÷ 2)

(2)  
[4]**TOTAAL AFDELING A: 8**

**AFDELING B: HERKENNING VAN MUSIEKKONSEPTE**

**Beantwoord VRAAG 3 (IAM)  
OF VRAAG 4 (JAZZ)  
OF VRAAG 5 (WKM).**

**VRAAG 3: INHEEMSE AFRIKA-MUSIEK (IAM)**

Luister na die volgende snitte en beantwoord die vrae wat volg.

Speel Snit 11 TWEE keer direk na mekaar.

- 3.1 Dui DRIE items in KOLOM A aan wat met die musiek in Snit 11 verband hou. Maak 'n kruisie (X) in DRIE toepaslike blokkies.

KOLOM A	ANTWOORD
Beenratels	
Roep en antwoord	
Kruisritmes	
'n Verandering in polsslag	
Parallele harmonie	
Liggaamsperkussie	
Membranofone	
Homofonie	

(3)

Speel Snit 12 TWEE keer direk na mekaar.

- 3.2 Dui DRIE items in KOLOM A aan wat met die musiek in Snit 12 verband hou. Maak 'n kruisie (X) in DRIE toepaslike blokkies.

KOLOM A	ANTWOORD
A cappella	
Agtergrondstemme sing in parallelle intervalle	
Roep en antwoord	
Enkelvoudige tweeslagmaat	
Vierstemmige sang	
Basstemparty word op baskitaar verdubbel	
Saamgestelde tydmaat	
Polifoniese tekstuur in agtergrondstemme	

(3)



Speel Snit 13 TWEE keer direk na mekaar.

3.3 Beskryf die kenmerke van die musiek wat in hierdie uittreksel gehoor word.

---

---

---

---

---

(4)

Speel Snit 14 TWEE keer.

3.4 Watter toonleer vorm die basis van die melodie in hierdie uittreksel?

---

(1)

Speel Snit 15 TWEE keer.

3.5 Beskryf die ritmiese kenmerke van die begeleiding in hierdie uittreksel.

---

---

(1)

Speel Snit 16 TWEE keer direk na mekaar.

3.6 3.6.1 Dui DRIE items in KOLOM A aan wat met die musiek in Snit 16 verband hou. Maak 'n kruisie (X) in DRIE toepaslike blokkies.

KOLOM A	SNIT 16
Perkussie deur middel van voetestamp	
Instrumentale tussenspele	
Tweestemmige sang	
Vierstemmige sang	
Trapsgewyse melodie	
Forte- en piano-dinamiek word gebruik	
Ululasie	
Djembe is deel van die ritmiese seksie	
Gesinkopeerde ritme	

(3)

Speel Snit 17 TWEE keer.

3.6.2      Identifiseer die tydmaatteken van die musiek in hierdie uittreksel.

(1)

Speel Snit 18 TWEE keer direk na mekaar.

3.7      3.7.1      Beskryf die rol van die leier in die inleiding.

(1)

Speel Snit 19 TWEE keer direk na mekaar.

3.7.2      Noem TWEE vokale tegnieke wat in hierdie uittreksel gehoor word.

(2)

Speel Snit 20 TWEE keer direk na mekaar.

3.8      Kies VIER stellings in KOLOM A wat die musiek wat jy hoor, die beste beskryf.  
Maak 'n kruisie (X) in VIER toepaslike blokkies.

KOLOM A	ANTWOORD
Lopende bas in agstenote	
Eie ritme-patrone op tromstel, klavier en baskitaar	
Melodiese fragmente deur penniefluitjie	
Mbaqanga-musiek	
Kreptasie deur die mansanger	
Kwêla-invloede	
Saksofoon lei nuwe melodiese materiaal in	
Gemengde vokale ensemble	
Sikliese akkoordstruktuur	

(4)

Speel Snit 21 TWEE keer direk na mekaar.

3.9 3.9.1 Noem die titel van hierdie stuk musiek.

(1)

3.9.2 Dui aan of die volgende stellings wat die uittreksel beskryf, WAAR of ONWAAR is. Skryf slegs 'waar' of 'onwaar' langs (a) of (b) hieronder neer.

STELLINGS	ANTWOORD
(a) Ritme op vhaVenda-tromme gespeel	
(b) Akoestiese kitaar-riff	

(1)

(1)

Speel Snit 22 TWEE keer direk na mekaar.

3.10 Identifiseer die akkoordsiklus wat in hierdie uittreksel gebruik word.

I-IV-V-V	IV-V-I-I	I-I-V-IV
----------	----------	----------

(1)

Speel Snit 23 TWEE keer direk na mekaar.

3.11 Beskryf die musiek wat jy in hierdie uittreksel hoor.

---



---



---

(1)

(28 ÷ 2)

**[14]**

**TOTAAL AFDELING B:**

**14**

**OF**

**VRAAG 4: JAZZ**

Luister na die volgende snitte en beantwoord die vrae wat volg.

Speel Snit 24 TWEE keer direk na mekaar.

- 4.1 Dui DRIE items in KOLOM A aan wat met die musiek in Snit 24 verband hou. Maak 'n kruisie (X) in DRIE toepaslike blokkies.

KOLOM A	ANTWOORD
Trommotief op toms	
Bas-ostinato deurgaans	
Vinnig en lewendig met 'n swing-dansritme	
Klarinet-improvisasie	
Gedempte horing-seksie	
Verwerkte musiek vir big band	
Onreëlmatige tydmaat in 'n swing-maatslag	
Vinnige tempo met 'n bebop-maatslag	

(3)

Speel Snit 25 TWEE keer direk na mekaar.

- 4.2 Dui DRIE items in KOLOM A aan wat met die musiek in Snit 25 verband hou. Maak 'n kruisie (X) in DRIE toepaslike blokkies.

KOLOM A	ANTWOORD
Ragtime	
New Orleans-jazz	
Glissando	
Hoofmelodie op houtblasers	
Saksofoon-solis	
Klarinet speel melodiese fragmente	
Drieslagmaat	
Teenmelodie (Kontramelodie) deur tromboon gespeel	

(3)

**Speel Snit 26 DRIE keer direk na mekaar.**

- 4.3 Beskryf die inleiding sowel as die hantering van die melodie in hierdie uittreksel.

Inleiding:

---

---

---

---

Melodie:

---

---

---

---

---

---

(4)

**Speel Snit 27 TWEE keer.**

- 4.4 Wat is die tonaliteit van die musiek wat in hierdie uittreksel gehoor word?

---

(1)

**Speel Snit 28 TWEE keer.**

- 4.5 Beskryf die ritmiese kenmerke van die begeleiding in hierdie uittreksel.

---

---

(1)

Speel Snitte 29 en 30 TWEE keer direk na mekaar.

- 4.6 Dui TWEE items in KOLOM A aan wat met die musiekkenmerke in Snit 29 en Snit 30 verband hou. Maak 'n kruisie (X) in TWEE toepaslike blokkies vir ELKE snit.

KOLOM A	SNIT 29	SNIT 30
Melodiese omvang van 'n sewende		
Ballade-agtige styl met 'n hees kwaliteit		
Spraakagtige, vokale gelyksang('chant')-kwaliteit		
Liriese sopraan		
Reëlmatige vier-maat melodiese frase		
Sekwense in melodie gebruik		
Glissando op die laaste noot van elke frase		
Herhaling van twee frases		

(4)

Speel Snit 31 TWEE keer direk na mekaar.

- 4.7 Beskryf die begeleiding in hierdie uittreksel.

---



---



---



---



---

(2)

Speel Snit 32 TWEE keer direk na mekaar.

- 4.8 Kies 'n toepaslike modus vir hierdie musiekuitreksel.

Ionies	Dories	Frigies	Lidies
--------	--------	---------	--------

(1)

Speel Snit 33 TWEE keer direk na mekaar.

- 4.9 Kies VIER beskrywings in KOLOM A wat die musiek wat jy hoor, die beste beskryf. Maak 'n kruisie (X) in VIER toepaslike blokkies.

KOLOM A	ANTWOORD
Afrika-township-jazz	
Voortstuwende, energieke riff in bastrom	
Eie ritme-patrone op klavier en tromboon	
Simfoniese jazz	
Ragtime- en blues-invloede	
Beuel-agtige roepe deur trompette	
Skerp akkoord-aksente deur saksofone	
Afwisselende vier-akkoordsiklus	
Dialog-verwerking tussen koperblasers en houtblasers	

(4)

Speel Snit 34 TWEE keer direk na mekaar.

- 4.10 4.10.1 Noem die titel van hierdie stuk musiek.

(1)

- 4.10.2 Identifiseer die akkoordsiklus wat in hierdie uittreksel gebruik word.

I-IV-V-V	I-I-IV-V	I-I-V-IV
----------	----------	----------

(1)

- 4.10.3 Dui aan of die volgende stellings wat die musiek beskryf, WAAR of ONWAAR is. Skryf slegs 'waar' of 'onwaar' langs (a) of (b) hieronder neer.

STELLINGS	ANTWOORD
(a) 'n Moderne instrumentale elektriese klank met tradisionele invloede	
(b) Fusie van marabi, kwêla en township-jive; die hoofmelodie word deur die trompet gespeel	

(1)

(1)

Speel Snit 35 TWEE keer direk na mekaar.

- 4.11 Identifiseer EEN prominente aspek van die ritme van die begeleiding.

(1)

(28 ÷ 2)

**[14]****TOTAAL AFDELING B:****14****OF**

**VRAAG 5: WESTERSE KUNSMUSIEK (WKM)**

Luister na die volgende snitte en beantwoord die vrae wat volg.

Speel Snit 36 TWEE keer direk na mekaar.

- 5.1 Dui DRIE items in KOLOM A aan wat met die musiek in Snit 36 verband hou. Maak 'n kruisie (X) in DRIE toepaslike blokkies.

KOLOM A	ANTWOORD
Cantabile- en legato-melodie	
Agitato	
Gebroke-akkoord-begeleiding	
Polifoniese tekstuur	
Vierslagmaat	
Dissonante akkoorde	
Klassieke periode	
Rubato	

(3)

Speel Snit 37 TWEE keer direk na mekaar.

- 5.2 Dui DRIE items in KOLOM A aan wat met die musiek in Snit 37 verband hou. Maak 'n kruisie (X) in DRIE toepaslike blokkies.

KOLOM A	ANTWOORD
Impressionisme	
Strykkwartet	
Opgaande chromatiese toonlere	
Melodiese nabootsing	
Strykorkes	
Legato-motiewe	
Heeltoon-toonleer	
Staccato melodiese fragmente	

(3)



Speel Snit 38 DRIE keer direk na mekaar.

- 5.3 Beskryf hoe die komponis die musikale materiaal van die eerste TWEE frases in die herhaling ontwikkel het.

---

---

---

---

---

---

---

---

(4)

Speel Snit 39 en Snit 40 TWEE keer direk na mekaar.

- 5.4 Voltooi die volgende tabel:

EIENSKAPPE	SNIT 39	SNIT 40
Stemtipe		
Italiaanse tempo-aanduiding		

(2)

Speel Snit 41 en 42 TWEE keer direk na mekaar.

- 5.5 Beskryf die melodieë in die volgende TWEE uittreksels:

Snit 41: 

---

---

---

---

(2)

Snit 42: 

---

---

---

(2)

Speel Snit 43 TWEE keer direk na mekaar.

5.6 Identifiseer die kadens aan die einde van hierdie uittreksel.

(1)

Speel Snit 44 TWEE keer direk na mekaar.

5.7 Kies 'n toepaslike karakteraanduiding vir hierdie musiekuittreksel.

Giocoso	Lebhaft	Sotto voce	Risoluto
---------	---------	------------	----------

(1)

Speel Snit 45 TWEE keer direk na mekaar.

5.8 Identifiseer die prominente komposisietegniek wat in hierdie uittreksel gehoor word.

Sekwens	Teenbeweging	Nabootsing	Ornamentasie
---------	--------------	------------	--------------

(1)

Speel Snit 46 TWEE keer direk na mekaar.

5.9 Kies VIER beskrywings in KOLOM A wat die musiek wat jy hoor, die beste beskryf. Maak 'n kruisie (X) in VIER toepaslike blokkies.

KOLOM A	ANTWOORD
Chromatiese afgaande en opgaande bewegings	
Klarinet speel laaste opgaande solo	
Fortissimo tutti-akkoorde	
Kodetta	
Glissando in die strykers	
Ritardando	
Klarinette speel die hooftema pianissimo	
Gesinkopeerde tjello- en baslyn-kadensfiguur	
Fanfare in die trompette	

(4)

Speel Snit 47 DRIE keer direk na mekaar.

5.10 5.10.1 Wat is die beskrywende titel van hierdie beweging?

(1)

5.10.2 Dui aan of die volgende stellings wat die musiek beskryf, WAAR of ONWAAR is. Skryf slegs 'waar' of 'onwaar' langs (a) of (b) hieronder neer.

STELLINGS		ANTWOORD
(a)	Nabootsing tussen fluit en strykers	
(b)	Staccato agstenoot-triole word deur die hoër strykers gespeel	

(1)

(1)

5.10.3 Kies die korrekte gebruik van dinamiek in hierdie uittreksel.

Pianissimo	Piano met 'n crescendo	Fortissimo	Forte met 'n decrescendo
------------	------------------------	------------	--------------------------

(1)

Speel Snit 48 TWEE keer direk na mekaar.

5.11 Beskryf die musiek wat jy in hierdie uittreksel hoor.

---

---

---

---

---

---

---

(1)

(28 ÷ 2)

**[14]****TOTAAL AFDELING B: 14**

**AFDELING C: VORMONTLEDING (VERPLIGTEND)****VRAAG 6**

Lees en bestudeer die vrae vir EEN minuut.

Speel Snit 49 EEN keer om 'n algemene oorsig te gee.

Luister na die stuk hieronder terwyl jy die partituur bestudeer.



Speel weer Snit 49.

- 6.1 Gee 'n skematiese uitleg van die vorm. Trek lyne in die tabel hieronder en dui ELKE seksie met die ooreenstemmende maatnommers aan.

SEKSIES	MAATNOMMERS

(3)

- 6.2 Noem die oorkoepelende vormtipe van hierdie stuk.

(1)

- 6.3 Noem die toonsoort en tipe kadens by (M) in mate 15<sup>3</sup>–16.

Toonsoort: \_\_\_\_\_ (1)

Kadens: \_\_\_\_\_ (1)

- 6.4 Bestudeer die partituur in mate 9–12. Noem die komposisietegniek.

(1)

- 6.5 Dui die term aan wat die karakter van hierdie stuk die beste beskryf. Maak 'n kruisie (X) in die toepaslike blokkie.

Andante molto	Larghetto	Allegro con moto	Allegretto tranquillo
------------------	-----------	---------------------	--------------------------

(1)

Speel Snit 49 vir 'n finale oorsig.

**TOTAAL AFDELING C: 8**  
**GROOTTOTAAL: 30**

