

Soek jy 'n fantastiese tutor?

www.teachme2.com/matriek





basic education

Department:
Basic Education
REPUBLIC OF SOUTH AFRICA

NASIONALE SENIOR CERTIFIKAAT

GRAAD 12

MUSIEK V2

NOVEMBER 2022

PUNTE: 30

TYD: 1½ uur

SENTRUMNOMMER:

--	--	--	--	--	--	--	--

EKSAMENNOMMER:

--	--	--	--	--	--	--	--	--	--	--	--	--

VIR AMPTELIKE GEBRUIK ALLEENLIK												
VRAAG	PUNTE VERWERF				GEMODEREER							
	NASIENER			PAR	SN/HN		PAR	HN/IM		PAR	EM	
	MAKS	PUNTE			PUNTE			PUNTE			PUNTE	PAR
		10	1		10	1		10	1		10	1
1	4											
2	4											
3/4/5	14											
6	8											
TOTAAL	30											

Hierdie vraestel bestaan uit 20 bladsye en 1 vel manuskrippapier.

INSTRUKSIES EN INLIGTING

1. Hierdie vraestel bestaan uit DRIE afdelings:

AFDELING A: Gehoor (8)
AFDELING B: Herkenning van Musiekkonsepte (14)
AFDELING C: Vormontleding (8)
2. VRAAG 1, VRAAG 2 en VRAAG 6 is VERPLIGTEND.
3. Beantwoord ook VRAAG 3 (Inheemse Afrika-musiek (IAM)) **ÓF** VRAAG 4 (JAZZ) **ÓF** VRAAG 5 (Westerse Kunsmusiek (WKM)).
4. Skryf AL jou antwoorde op hierdie vraestel. Gebruik 'n potlood vir musieknotasie en blou of swart ink vir die ander antwoorde.
5. Hierdie eksamen sal afgelê word terwyl kandidate na 'n CD luister.
6. Die musiekonderwyser van die sentrum moet die eksamen in die teenwoordigheid van die toesighouer afneem.
7. Die laaste bladsy van hierdie vraestel is manuskrippapier wat vir rofwerk bedoel is. Die kandidaat mag NIE hierdie bladsy verwyder NIE.
8. Kandidate mag vir die duur van die eksamen NIE toegang tot enige musiekinstrument hê NIE.
9. Kandidate moet let op die puntetoekenning by elke vraag om genoeg inligting in hulle antwoorde te verskaf.
10. Skryf netjies en leesbaar.

INSTRUKSIES AAN DIE PERSOON WAT MET DIE KLANKTOERUSTING WERK

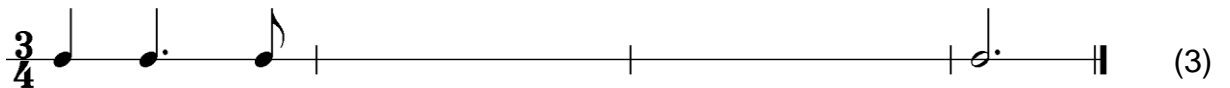
1. Laat die kandidate toe om eers elke vraag te lees en speel dan die betrokke snit.
2. Die nommer van elke snit moet elke keer duidelik aangekondig word voordat dit gespeel word.
3. Elke musiekuittreksel (snit) moet die aantal kere gespeel word soos wat in elke raampie gespesifiseer word.
4. Laat genoeg tyd tussen snitte toe sodat kandidate tyd het om te dink en hulle antwoorde neer te skryf voordat die volgende snit gespeel word.
5. Indien 'n skool meer as een stroom (Inheemse Afrika-musiek (IAM), Jazz, Westerse Kunsmusiek (WKM)) aanbied, moet die volgende riglyne gevolg word:
 - Elke stroom moet die eksamen in 'n aparte lokaal aflê.
 - Elke lokaal moet met geskikte klanktoerusting toegerus wees.
 - Elke lokaal moet sy eie CD met musiekuittreksels hê.
 - 'n Eksamentoesighouer moet in elke lokaal teenwoordig wees.
6. Die snitte moet soos volg gespeel word:
 - IAM-kandidate: Snitte 1 tot 18 en Snit 39
 - JAZZ-kandidate: Snitte 1 tot 9, Snitte 19 tot 27 en Snit 39
 - WKM-kandidate: Snitte 1 tot 9 en Snitte 28 tot 39
7. 'n CD-speler wat met 'n battery werk, moet in geval van 'n kragonderbreking beskikbaar wees.

AFDELING A: GEHOOR (VERPLIGTEND)

VRAAG 1

Speel Snit 1 TWEE keer direk na mekaar.

1.1 Noteer die ritme van die ontbrekende note in maat 2 tot 3 hieronder.



Speel Snit 1 weer TWEE keer.

Speel Snit 2 TWEE keer direk na mekaar.

1.2 Noteer die ontbrekende note by (A) en (B).

Do is F

(A) (B)

d :- | m :r | d :- | :- | s :f | :- | r :- | :-
(½ x 2) (1)

Speel weer Snit 2.

[4]

VRAAG 2

Beantwoord die volgende vrae deur 'n kruisie (X) in die toepaslike blokkie te maak.

Speel Snitte 3 en 4 DRIE keer direk na mekaar.

2.1 Identifiseer die kadense aan die einde van ELK van hierdie twee uittreksels.

Snit 3 – Drie keer

2.1.1

Volmaak	Onderbroke	Plagaal	Onvolmaak
---------	------------	---------	-----------

 (1)

Snit 4 – Drie keer

2.1.2

Volmaak	Onderbroke	Plagaal	Onvolmaak
---------	------------	---------	-----------

 (1)

Speel Snitte 5 tot 9 TWEE keer direk na mekaar.

2.2 Identifiseer die tydmaatteken van hierdie uittreksel.

Snit 5 – Twee keer

Onreëlmatige tyd	$\frac{5}{4}$	Saamgestelde drieslagmaat	$\frac{9}{8}$	Enkelvoudige drieslagmaat	$\frac{3}{4}$
------------------	---------------	---------------------------	---------------	---------------------------	---------------

 (1)

Snit 6 – Twee keer

2.3 Identifiseer die prominente komposisietegniek.

Pedaalpunt	Roep en antwoord	Nabootsing	Modulasie
------------	------------------	------------	-----------

 (1)

Snit 7 – Twee keer

2.4 Watter term beskryf die mees prominente ritmiese eienskap in die sopraanparty?

Ostinato	Gesinkopeerde	Swing	Poliritmies
----------	---------------	-------	-------------

 (1)

Snit 8 – Twee keer

2.5 Watter term beskryf die vokale uitvoering?

Aria	A cappella	Monofonies	Roep en antwoord
------	------------	------------	------------------

 (1)

Snit 9 – Twee keer

- 2.6 Dui TWEE items in KOLOM A aan wat met die musiek in Snit 9 verband hou. Maak 'n kruisie (X) in TWEE toepaslike blokkies.

KOLOM A	ANTWOORD
Monofoniese tekstuur gevolg deur homofoniese tekstuur	
Klawerbordbegeleiding	
Polifoniese tekstuur gevolg deur homofoniese tekstuur	
Roep en antwoord	
Homofoniese tekstuur gevolg deur monofoniese tekstuur	
SATB met solis	

(8 ÷ 2)

(2)
[4]**TOTAAL AFDELING A: 8**

AFDELING B: HERKENNING VAN MUSIEKKONSEPTE

**Beantwoord VRAAG 3 (IAM)
OF VRAAG 4 (JAZZ)
OF VRAAG 5 (WKM).**

VRAAG 3: INHEEMSE AFRIKA-MUSIEK (IAM)

Luister na die volgende snitte en beantwoord die vrae wat volg.

Speel Snitte 10 tot 18 TWEE keer direk na mekaar.

Snit 10 – Twee keer

- 3.1 Dui DRIE items in KOLOM A aan wat met die musiek in Snit 10 verband hou. Maak 'n kruisie (X) in DRIE toepaslike blokkies.

KOLOM A	ANTWOORD
Ululasie	
Lofsang	
Man- en vrouesolis	
Melodiese perkussie	
Perkussiewe klanke	
Oorvleueling	
Aërofoon	
Sikliese akkoordprogressie	

(3)

Snit 11 – Twee keer

- 3.2 Dui DRIE items in KOLOM A aan wat met die musiek in Snit 11 verband hou. Maak 'n kruisie (X) in DRIE toepaslike blokkies.

KOLOM A	ANTWOORD
Trekklavier/Konsertina	
Man- en vrouesangers	
Orrel	
Trom en ideofoon	
Mansangers	
Krepitasie en ululasie	
Trom en aërofoon	
Parallele beweging	

(3)

Snit 12 – Twee keer

- 3.3 Dui DRIE items in KOLOM A aan wat met die musiek in Snit 12 verband hou. Maak 'n kruisie (X) in DRIE toepaslike blokkies.

KOLOM A	ANTWOORD
Abangoma-ritmes	
Ululasie	
Roep en antwoord	
Homofonies	
Kitaarbegeleiding	
Enkelvoudige tydmaat	
Saamgestelde tydmaat	
Kwêla	

(3)

Snit 13 en 14 – Twee keer direk na mekaar

- 3.4 Vergelyk die musiek in Snit 13 en Snit 14 aan die hand van die gegewe eienskappe. Skryf jou antwoorde in die ruimtes wat verskaf word.

EIENSKAPPE	SNIT 13	SNIT 14
Sangers		
Styl		
'n Begeleidings-instrument		

(6)

Snit 15 – Twee keer

3.5 Beantwoord die volgende vrae deur 'n kruisie (X) in die toepaslike blokkie te maak.

3.5.1 Watter musiekstyl hoor jy in hierdie uittreksel?

Kwêla	Mbaqanga	Malombo	Maskanda
-------	----------	---------	----------

(1)

3.5.2 Watter komposisietegniek word in hierdie uittreksel gebruik?

Oorvleueling	Sekwens	Nabootsing	Roep en antwoord
--------------	---------	------------	------------------

(1)

3.5.3 Kies die groep instrumente wat jy hoor.

Sopraan-saksofoon Penniefluitjie Kitaar Skutter	Alt-saksofoon Fluit Kitaar Skutter	Sopraan-saksofoon Penniefluitjie Kitaar Snaartrom	Alt-saksofoon Penniefluitjie Kitaar Snaartrom
--	---	--	--

(1)

Snit 16 – Twee keer

3.5.4 Beskryf wat die solis in hierdie uittreksel doen.

(2)

3.5.5 Met watter kunstenaar assosieer jy hierdie uittreksel?

(1)

Snit 17 – Twee keer

3.6 3.6.1 Noem hierdie mbaqanga-lied.

(1)

- 3.6.2 Watter mbaqanga-styleienskappe hoor jy in hierdie uittreksel? Maak 'n kruisie (X) in DRIE toepaslike blokkies.

STYLEIENSKAPPE	ANTWOORD
Voortstuwende polsslag op die tromme	
Sikliese akkoordprogressie	
Roep en antwoord tussen 'n mansleier en vroue-agtergrondstemme	
Kitaar-ostinato	
Kitaarinleiding	
Krepitasies	
Orrelinleiding	

(3)

Snit 18 – Twee keer

- 3.7 3.7.1 Noem die styl wat jy met hierdie uittreksel assosieer.

(1)

- 3.7.2 Motiveer jou antwoord op VRAAG 3.7.1.

(2)

(28 ÷ 2)

[14]**OF**

VRAAG 4: JAZZ

Luister na die volgende snitte en beantwoord die vrae wat volg.

Speel Snitte 19 tot 27 TWEE keer direk na mekaar.

Snit 19 – Twee keer

- 4.1 Dui DRIE items in KOLOM A aan wat met die musiek in Snit 19 verband hou. Maak 'n kruisie (X) in DRIE toepaslike blokkies.

KOLOM A	ANTWOORD
Dixieland	
Saamgestelde drieslagmaat	
Akkoordsiklus	
Ragtime	
Vinnige tempo	
Jazz-kwartet	
Lopende bas ('Walking bass')	
Boogie-woogie	

(3)

Snit 20 – Twee keer

- 4.2 Dui DRIE items in KOLOM A aan wat met die musiek in Snit 20 verband hou. Maak 'n kruisie (X) in DRIE toepaslike blokkies.

KOLOM A	ANTWOORD
Vokale perkussie	
Gesinkopeerde sopraanmelodie	
Solo en SATB	
A cappella	
Poliritme	
Sekwens	
Klawerbordbegeleiding	
Monofoniese tekstuur	

(3)

Snit 21 – Twee keer

- 4.3 Dui DRIE items in KOLOM A aan wat met die musiek in Snit 21 verband hou. Maak 'n kruisie (X) in DRIE toepaslike blokkies.

KOLOM A	ANTWOORD
2-maat-inleiding	
8-maat-inleiding	
Volle blaserseksie speel 'n akkoordbegeleiding	
Strykerseksie speel 'n akkoordbegeleiding	
Polifoniese tekstuur	
Ritmeseksie	
Big band	
Bebop	
Orkes	

(3)

Snitte 22 en 23 – Twee keer direk na mekaar

- 4.4 Vergelyk die musiek in Snit 22 en Snit 23 met betrekking tot die gegewe eienskappe. Skryf jou antwoorde in die ruimtes wat verskaf word.

EIENSKAPPE	SNIT 22	SNIT 23
Tekstuur		
Styl		
Houtblaas-instrument(e)		

(6)

Snit 24 – Twee keer

4.5 Beantwoord die volgende vrae deur 'n kruisie (X) in die toepaslike blokkie te maak.

4.5.1 Watter musiekstyl hoor jy in hierdie uittreksel?

Kwêla	Mbaqanga	Malombo	Maskanda
-------	----------	---------	----------

(1)

4.5.2 Watter komposisietegniek word in hierdie uittreksel gebruik?

Oorvleueling	Nabootsing	Herhaling	Roep en antwoord
--------------	------------	-----------	------------------

(1)

4.5.3 Kies die groep instrumente wat jy hoor.

Saksofoon Banjo Kitaar Baskitaar Skutter	Fluit Saksofoon Klavier Kitaar Tromstel	Saksofoon Klarinet Kitaar Kontrabas Snaartrom	Saksofoon Kitaar Banjo Kontrabas Snaartrom
--	---	---	--

(1)

Snit 25 – Twee keer

4.5.4 Beskryf wat die solis in hierdie snit doen.

(2)

4.5.5 Met watter kunstenaar assosieer jy hierdie uittreksel?

(1)

Snit 26 – Twee keer

4.6 4.6.1 Noem hierdie Cape jazz-werk.

(1)

- 4.6.2 Watter Cape jazz-styleienskappe hoor jy in hierdie uittreksel? Maak 'n kruisie (X) in DRIE toepaslike blokkies.

STYLEIENSKAPPE	ANTWOORD
Marabi- en mbaqanga-invloede	
Sikliese akkoordprogressie	
Trompet- en tromboonmelodie	
Prominente mineur 7 ^{de} op die tonika-akkoord	
Tremolo-akkoorde	
Solo-trompet-improvisasie	
Ostinato op snaartrom	
Marabi- en malombo-invloede	

(3)

Snit 27 – Twee keer

- 4.7 4.7.1 Noem die kunstenaar wat jy met hierdie snit assosieer.

(1)

- 4.7.2 Beskryf die musiek in Snit 27 met betrekking tot die gegewe eienskappe. Skryf jou antwoorde in die ruimtes wat verskaf word.

EIENSKAPPE	BESKRYWING
Stemming	
Ostinato	

(28 ÷ 2)

(2)

[14]

OF

VRAAG 5: WESTERSE KUNSMUSIEK (WKM)

Luister na die volgende snitte en beantwoord die vrae wat volg.

Speel Snitte 28 tot 38 TWEE keer direk na mekaar.

Snit 28 – Twee keer

- 5.1 Dui DRIE items in KOLOM A aan wat met die musiek in Snit 28 verband hou. Maak 'n kruisie (X) in DRIE toepaslike blokkies.

KOLOM A	ANTWOORD
Solostemme	
Saamgestelde tydmaat	
Simfonieorkes	
Snaartrom	
Enkelvoudige tydmaat	
Sinkopasie	
Melodie verdubbel in oktawe	
Vivace	

(3)

Snit 29 – Twee keer

- 5.2 Dui DRIE items in KOLOM A aan wat met die musiek in Snit 29 verband hou. Maak 'n kruisie (X) in DRIE toepaslike blokkies.

KOLOM A	ANTWOORD
Monofoniese tekstuur	
Allegro vivace	
Klassieke periode	
Andante tranquillo	
Klavesimbel	
Gesinkopeerde ritmes	
Saamgestelde tydmaatteken	
Houtblasers in pare	

(3)

Snit 30 – Twee keer

- 5.3 Dui DRIE items in KOLOM A aan wat met die openingsmelodie en begeleiding in Snit 30 verband hou. Maak 'n kruisie (X) in DRIE toepaslike blokkies.

KOLOM A	ANTWOORD
Tjello's speel die openingsmelodie.	
Die Franse horings speel die herhaalde akkoord-begeleidingsfiguur.	
Die strykerseksie speel die herhaalde akkoord-begeleidingsfiguur.	
Die houtblaserseksie speel ook die hoofmelodie.	
Die koperblaserseksie speel ook die hoofmelodie.	
Die volle orkes speel die gesinkopeerde akkoorde.	
Accelerando is aan die einde van die uittreksel.	

(3)

Snit 31 – Twee keer

- 5.4 Beskryf die musiek in Snit 31 met betrekking tot die gegewe eienskappe. Skryf jou antwoorde in die ruimtes wat verskaf word.

EIENSKAPPE	BESKRYWING
Soort orkes	
Openingsakkoorde	

(3)

Snit 32 – Twee keer

- 5.5 Identifiseer die toonleertipe. Maak 'n kruisie (X) in die toepaslike blokkie.

Harmoniese mineur	Majeur toonleer	Chromatiese toonleer	Afgaande melodiese mineur
-------------------	-----------------	----------------------	---------------------------

(1)

Snit 33 – Twee keer

- 5.6 Identifiseer die tekstuur van die begeleiding. Maak 'n kruisie (X) in die toepaslike blokkie.

Homofonies	Polifonies	Monofonies
------------	------------	------------

(1)

Snit 34 – Twee keer

- 5.7 Identifiseer die komposisietegniek. Maak 'n kruisie (X) in EEN toepaslike blokkie.

Omkering	Pedaalpunt	Verkleining	Herhaling
----------	------------	-------------	-----------

(1)

Snit 35 – Drie keer

- 5.8 5.8.1 Lewer kommentaar op die metrum (polsslag) en tempo van hierdie uittreksel.

(2)

- 5.8.2 Met watter soort kadens eindig hierdie uittreksel?

(1)

- 5.8.3 Watter tipe instrumentale groep speel in hierdie uittreksel? Maak 'n kruisie (X) in die toepaslike blokkie.

Strykkwartet	Strykerseksie	Tutti-orke	Strykertrio
--------------	---------------	------------	-------------

(1)

- 5.8.4 Wie is die komponis?

(1)

Snit 36 – Twee keer

- 5.9 5.9.1 Identifiseer die tekstuur van die musiek in die inleiding van hierdie uittreksel.

(1)

- 5.9.2 Identifiseer die stemtipes van die twee soliste. Maak 'n kruisie (X) in die toepaslike blokkie.

Bariton en alt	Tenoor en sopraan	Bariton en sopraan	Tenoor en alt
----------------	-------------------	--------------------	---------------

(1)

- 5.9.3 Dui die korrekte beskrywing aan van die komposisietegniek wat deur die sangers gebruik word. Maak 'n kruisie (X) in die toepaslike blokkie.

BESKRYWING	ANTWOORD
Die twee sangers gebruik ostinato.	
Die twee sangers gebruik vergroting.	
Die twee sangers gebruik 'n stretto-tegniek.	
Die twee sangers gebruik nabootsing.	

(1)

- 5.9.4 Beskryf die stemming van die musiek.

(1)

Speel Snit 37 – Twee keer

- 5.10 Dui TWEE korrekte kombinasies van elemente aan wat jy in hierdie uittreksel hoor. Maak 'n kruisie (X) in TWEE toepaslike blokkies.

ELEMENTE	ANTWOORD
Polifoniese tekstuur en majeur tonaliteit	
Klassieke orkes en allegretto	
Majeur tonaliteit en saamgestelde tydmaat	
Allegro en mineur tonaliteit	
Piccolo en tromboon prominent	
Homofoniese tekstuur en majeur tonaliteit	

(2)

Speel Snit 38 – Twee keer

- 5.11 Dui TWEE korrekte kombinasies van elemente aan wat jy in hierdie uittreksel hoor. Maak 'n kruisie (X) in TWEE toepaslike blokkies.

ELEMENTE	ANTWOORD
Mineur tonaliteit en lae stemtipe	
Mineur toonsoort, gevolg deur 'n majeur toonsoort	
Koloratuursopraan en largo	
Allegro en mineur tonaliteit	
Koloratuursopraan en klassieke orkes	
Homofoniese tekstuur, gevolg deur polifoniese tekstuur	

(2)

(28 ÷ 2)

[14]**TOTAAL AFDELING B:****14**

AFDELING C: VORMONTLEDING (VERPLIGTEND)**VRAAG 6**

Lees en bestudeer die vrae vir EEN minuut.

Speel Snit 39 EEN keer om 'n algemene oorsig te gee.

Luister na die stuk hieronder terwyl jy die partituur volg.

The image displays a musical score for three instruments: Violin I (Vln. I), Violin II (Vln. II), and Cello/Double Bass (Tjello/KB). The score is written in 3/4 time with a key signature of one sharp (F#). The first system (measures 1-4) shows the initial entry of the instruments. The second system (measures 5-8) continues the melodic and harmonic development. The third system (measures 9-12) features a more complex melodic line for Violin I, with a dynamic marking 'P' (piano) indicated below the Cello/Double Bass staff. The fourth system (measures 13-16) concludes the excerpt with a first and second ending for Violin I.

Speel weer Snit 39.

- 6.1 Gee 'n skematiese uitleg van die vorm. Trek lyne in die tabel hieronder en dui ELKE seksie met die ooreenstemmende maatnommers aan.

SEKSIES	MAATNOMMERS

(2)

- 6.2 Noem die algehele vormtipe van hierdie stuk.

(1)

- 6.3 Noem die toonsoort en tipe kadens by P in mate 11 tot 12.

(2)

- 6.4 Bestudeer die Viool II- en Tjello/KB-partye in maat 9 en 10. Noem EEN ander komposisietegniek, behalwe herhaling, in ELKE instrumentparty.

Viool II: _____ (1)

Tjello/KB: _____ (1)

- 6.5 Identifiseer die tipe ensemble wat hierdie stuk uitvoer. Maak 'n kruisie (X) in die toepaslike blokkie.

Klaviertrio	Strykertrio	Strykorkes	Trio-sonate
-------------	-------------	------------	-------------

(1)

Speel Snit 39 vir 'n finale oorsig.

TOTAAL AFDELING C: 8
GROOTTOTAAL: 30

