

Soek jy 'n fantastiese tutor?

www.teachme2.com/matriek





basic education

Department:
Basic Education
REPUBLIC OF SOUTH AFRICA

NASIONALE SENIOR SERTIFIKAAT

GRAAD 12

MUSIEK V2

NOVEMBER 2021

PUNTE: 30

TYD: 1½ uur

SENTRUMNOMMER:

--	--	--	--	--	--	--	--

EKSAMENNOMMER:

--	--	--	--	--	--	--	--	--	--	--	--	--

SLEGS VIR AMPTELIKE GEBRUIK													
PUNTE BEHAAL					GEMODEREER								
VRAAG	NASIENER				SN/HN			HN/IM			EM		
	MAKS	PUNT	PAR.		PUNT		PAR.	PUNT		PAR.	PUNT		PAR.
	10	1			10	1		10	1		10	1	
1	4												
2	4												
3/4/5	14												
6	8												
TOTAAL	30												

Hierdie vraestel bestaan uit 20 bladsye en 1 vel manuskrippapier.

INSTRUKSIES EN INLIGTING

1. Hierdie vraestel bestaan uit DRIE afdelings:

AFDELING A: Gehoor (8)
AFDELING B: Herkenning van Musiekkonsepte (14)
AFDELING C: Vormleer (8)
2. VRAAG 1, VRAAG 2 en VRAAG 6 is VERPLIGTEND.
3. Beantwoord ook VRAAG 3 (Inheemse Afrika-musiek (IAM)) **ÓF** VRAAG 4 (JAZZ) **ÓF** VRAAG 5 (Westerse Kunsmusiek (WKM)).
4. Skryf AL jou antwoorde op hierdie vraestel. Gebruik 'n potlood vir musieknotasie en blou of swart ink vir die ander antwoorde.
5. Hierdie eksamen sal afgelê word terwyl kandidate na 'n CD luister.
6. Die musiekonderwyser van die sentrum moet die eksamen in die teenwoordigheid van die toesighouer afneem.
7. Die laaste bladsy van hierdie vraestel is manuskrippapier wat vir rofwerk bedoel is. Die kandidaat mag NIE hierdie bladsy verwyder NIE.
8. Kandidate mag vir die duur van hierdie eksamen NIE toegang tot enige musiekinstrument hê NIE.
9. Kandidate moet let op die puntetoekenning by elke vraag om genoeg inligting in hulle antwoorde te verskaf.
10. Skryf netjies en leesbaar.

INSTRUKSIES AAN DIE PERSOON WAT MET DIE KLANKAPPARAAT WERK

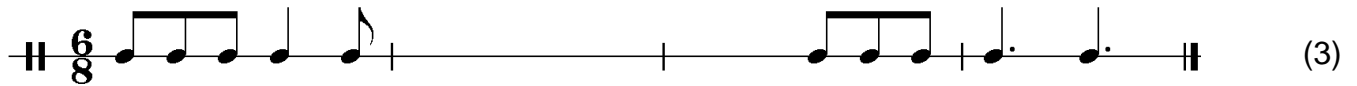
1. Die instruksies vir die persoon wat met die klankapparaat werk, verskyn in raampies.
2. Die nommer van elke snit moet elke keer duidelik aangekondig word voordat dit gespeel word.
3. Elke musiekuittreksel (snit) moet die getal kere wat in die vraestel gespesifiseer is, gespeel word.
4. Laat genoeg tyd tussen snitte toe sodat kandidate tyd het om te dink en hulle antwoorde neer te skryf voordat die volgende snit gespeel word.
5. Indien 'n skool meer as een stroom (Westerse Kunsmusiek (WKM), Jazz, Inheemse Afrika-musiek (IAM)) aanbied, moet die volgende riglyne gevolg word:
 - Elke stroom moet die eksamen in 'n aparte lokaal aflê.
 - Elke lokaal moet met geskikte klanktoerusting toegerus wees.
 - Elke lokaal moet sy eie CD met musiekuittreksels hê.
 - 'n Toesighouer moet in elke lokaal teenwoordig wees.
6. Die snitte moet soos volg gespeel word:
 - IAM-kandidate: Snitte 1 tot 19 en Snit 42
 - JAZZ-kandidate: Snitte 1 tot 9, Snitte 20 tot 30 en Snit 42
 - WKM-kandidate: Snitte 1 tot 9 en Snitte 31 tot 42
7. 'n CD-speler wat met batterye werk, moet in geval van 'n kragonderbreking beskikbaar wees.

AFDELING A: GEHOOR (Verplichtend)

VRAAG 1

Speel Snit 1 TWEE keer na mekaar.

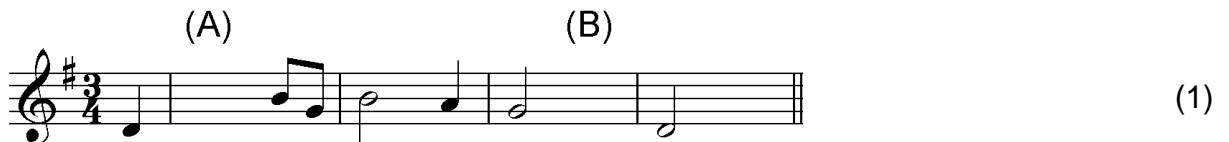
1.1 Noteer die ritme van die note wat in maat 2 tot 3 hieronder weggelaat is.



Speel Snit 1 weer TWEE keer.

Speel Snit 2 TWEE keer na mekaar.

1.2 Noteer die note wat by (A) en (B) weggelaat is.



Speel Snit 2 weer.

[4]

VRAAG 2

- 2.1 Identifiseer die kadense aan die einde van elk van die volgende TWEE uittreksels.

Speel Snit 3 DRIE keer na mekaar.

2.1.1 Kadens: _____ (1)

Speel Snit 4 DRIE keer na mekaar.

2.1.2 Kadens: _____ (1)

Speel Snit 5 TWEE keer na mekaar.

- 2.2 Identifiseer TWEE prominente komposisietegnieke in hierdie uittreksel.

_____ (2)

- 2.3 Beantwoord die vrae wat volg deur 'n kruisie (X) in die toepaslike blokkie te maak.

Speel Snit 6 EEN keer.

- 2.3.1 Identifiseer die genre/styl van hierdie musiekuitreksel.

Bebop	Blues	Ragtime	Dixieland
-------	-------	---------	-----------

(1)

Speel Snit 7 EEN keer.

- 2.3.2 Watter term beskryf die ritmiese gevoel in hierdie uittreksel die beste?

Onreëlmatig	Vaste ritme	Swing	Poliritmies
-------------	-------------	-------	-------------

(1)

Speel Snit 8 EEN keer.

- 2.3.3 Watter term beskryf die gebruik van ritmiese tekstuur die beste?

Onreëlmatige ritme	Poliritmies	Monoritmies	Vrye ritme
--------------------	-------------	-------------	------------

(1)

Speel Snit 9 EEN keer.

- 2.3.4 Watter EEN van die volgende beskryf die tydmaatteken?

Eenvoudige vierslagmaat	$\frac{4}{4}$	Saamgestelde tweeslagmaat	$\frac{6}{8}$	Saamgestelde drieslagmaat	$\frac{9}{8}$
-------------------------	---------------	---------------------------	---------------	---------------------------	---------------

(1) [4]

(8 ÷ 2)

TOTAAL AFDELING A: 8

ADELING B: HERKENNING VAN MUSIEKKONSEPTE

**Beantwoord VRAAG 3 (IAM)
OF VRAAG 4 (JAZZ)
OF VRAAG 5 (WKM).**

VRAAG 3: INHEEMSE AFRIKA-MUSIEK (IAM)

Luister na die volgende snitte en beantwoord die vrae wat volg.

Speel Snit 10 TWEE keer na mekaar.

- 3.1 Dui DRIE items in KOLOM A aan wat met die musiek in Snit 10 verband hou. Maak 'n kruisie (X) in DRIE toepaslike blokkies.

KOLOM A	ANTWOORD
SATB	
Majeur tonaliteit	
Cothoza	
TTBB	
A cappella	
Improvisasie	
Akkoordsiklus	
Izibongo	

(3)

Speel Snit 11 TWEE keer na mekaar.

- 3.2 Dui DRIE items in KOLOM A aan wat met die musiek in Snit 11 verband hou. Maak 'n kruisie (X) in DRIE toepaslike blokkies.

KOLOM A	ANTWOORD
Mineur toonsoort	
Konsertina	
Enkelparty-tekstuur	
Herhalende begeleiding	
Stygende melodiese sekwense	
Uhadi-begeleiding	
Twee-akkoord-siklus	
Lofdigte	

(3)

Speel Snit 12 TWEE keer na mekaar.

3.3 Identifiseer die DRIE kenmerke (3.3.1 tot 3.3.3) wat in hierdie uittreksel gehoor word.

3.3.1 Vokale tegniek: _____

3.3.2 Komposisietegniek: _____

3.3.3 Aërofoon: _____

(3)

Speel Snitte 13 en 14 na mekaar.

3.4 Vergelyk die TWEE uittreksels na aanleiding van die kenmerke hieronder. Skryf jou antwoorde in die spasies wat verskaf word.

KENMERK	SNIT 13	SNIT 14
Vokale tegniek		
Harmonie (Akkoorde)		

(4)

Speel Snitte 15 en 16 na mekaar.

- 3.5 Beskryf EEN kenmerk van die tekstuur en EEN kenmerk van die begeleiding vir ELKE uittreksel. Skryf jou antwoorde in die spasies wat verskaf word.

Snit 15: Tekstuur

Snit 15: Begeleiding

Snit 16: Tekstuur

Snit 16: Begeleiding

(4)

Speel Snit 17 TWEE keer.

- 3.6 3.6.1 Noem die styl wat jy in hierdie uittreksel hoor.

(1)

- 3.6.2 Beskryf die eienskappe van direto/izibongo in hierdie uittreksel.

(3)

Speel Snit 18 EEN keer.

- 3.6.3 Noem SES instrumente van die begeleidingsorkes in hierdie uittreksel.

(3)

Speel Snit 19 EEN keer.

3.7 Noem die styl wat jy in hierdie uittreksel hoor.

(1)

Speel Snit 19 weer.

3.8 Dui DRIE items in KOLOM A aan wat jy assosieer met die musiek wat jy hoor. Maak 'n kruisie (X) in DRIE toepaslike blokkies.

KOLOM A	ANTWOORD
Vokale glysang/sleepsang	
Herhaalde vokale frase	
Isicathamiya	
Sanger beweeg van sang na spraak	
Ululasie	
Izibongo	
Begeleiding deur vroulike vokale ensemble	
Ukuvamba deur die hoofkitaar	

(28 ÷ 2) (3)
[14]

OF

VRAAG 4: JAZZ

Luister na die volgende snitte en beantwoord die vrae wat volg.

Speel Snit 20 TWEE keer na mekaar.

- 4.1 Dui DRIE items in KOLOM A aan wat met die musiek in Snit 20 verband hou. Maak 'n kruisie (X) in DRIE toepaslike blokkies.

KOLOM A	ANTWOORD
Gedempte trompet speel die melodie	
Saksofoon en tromboon speel 'n harmoniese vamp	
Akkoordsiklus	
Blues	
Tremolo-kitaar	
Big Band	
Saamgestelde tweeslagmaat	
Bebop	

(3)

Speel Snit 21 TWEE keer na mekaar.

- 4.2 Dui DRIE items in KOLOM A aan wat met die musiek in Snit 21 verband hou. Maak 'n kruisie (X) in DRIE toepaslike blokkies.

KOLOM A	ANTWOORD
Idiofone en membranofone	
Gesinkopeerde melodielyn op vibrafoon	
Onreëlmatige aksente op die marimba	
Klavier	
Begeleiding deur die strykers	
Melodie in majeur toonsoort op elektriese kitaar	
Eenvoudige drieslagmaat	
Monofoniese tekstuur	

(3)

Speel Snit 22 TWEE keer na mekaar.

4.3 Beskryf DRIE kenmerke (4.3.1 tot 4.3.3) wat in hierdie uittreksel gehoor word.

4.3.1 Instrumentale begeleiding: _____

4.3.2 Inleiding: _____

4.3.3 Tekstuur: _____

(3)

Speel Snitte 23 en 24 na mekaar.

4.4 Vergelyk die TWEE uittreksels na aanleiding van die musiekelemente hieronder. Skryf jou antwoorde in die spasies wat verskaf word.

ELEMENT	SNIT 23	SNIT 24
Harmonie		
Ritme		

(4)

Speel Snitte 25 en 26 na mekaar.

- 4.5 Beskryf TWEE kenmerke van die melodie vir ELKE uittreksel. Skryf jou antwoorde in die spasies wat verskaf word.

Snit 25: Melodie

Snit 26: Melodie

(4)

Speel Snit 27 TWEE keer.

- 4.6 4.6.1 Noem die styl wat jy in hierdie uittreksel hoor.

(1)

- 4.6.2 Beskryf die gebruik van melodie in hierdie uittreksel.

(3)

Speel Snit 28 EEN keer.

- 4.6.3 Beskryf die funksie van die klarinet in hierdie uittreksel.

(1)

Speel Snit 28 weer.

- 4.6.4 Behalwe die klarinet, noem VIER ander instrumente van die begeleidingsorkes in hierdie uittreksel.

(2)

Speel Snit 29 EEN keer.

- 4.7 Dui DRIE items in KOLOM A aan wat jy assosieer met die musiek wat jy hoor. Maak 'n kruisie (X) in DRIE toepaslike blokkies.

KOLOM A	ANTWOORD
Saksofoon en fluitinleiding	
Big band	
Bebop	
12-maat-blues	
Kort onreëlmatige frases	
The Jazz Pioneers	
Trompet	
Lopende bas ('Walking bass')	

(3)

Speel Snit 30 EEN keer.

- 4.8 Identifiseer die tydmaatteken in hierdie uittreksel.

(28 ÷ 2)

(1)
[14]

OF

VRAAG 5: WESTERSE KUNSMUSIEK (WKM)

Luister na die volgende snitte en beantwoord die vrae wat volg.

Speel Snit 31 TWEE keer na mekaar.

- 5.1 Dui DRIE items in KOLOM A aan wat met die musiek in Snit 31 verband hou. Maak 'n kruisie (X) in DRIE toepaslike blokkies.

KOLOM A	ANTWOORD
Simfonies	
Stringendo	
Allegro	
Romantiese periode	
Strykorkes	
Tweede tema in majeur toonsoort	
Concerto	
Klassieke periode	

(3)

Speel Snit 32 TWEE keer na mekaar.

- 5.2 Dui DRIE items in KOLOM A aan wat met die musiek in Snit 32 verband hou. Maak 'n kruisie (X) in DRIE toepaslike blokkies.

KOLOM A	ANTWOORD
Pesante	
Impressionistiese periode	
Inleiding deur koperblasers	
TTTB	
Sinkopasie in melodielyn	
Orkestrale tutti	
Fortissimo inleiding	
Melismas	

(3)

Speel Snit 33 TWEE keer na mekaar.

5.3 Beskryf DRIE kenmerke (5.3.1 tot 5.3.3) wat in hierdie uittreksel gehoor word.

5.3.1 Mees prominente komposisiekenmerk: _____

5.3.2 Romantiese kenmerk: _____

5.3.3 Frases: _____

(3)

5.4 Beantwoord die volgende vrae.

Speel Snitte 34 en 35 na mekaar.

5.4.1 Vergelyk die TWEE uittreksels na aanleiding van die musiekelemente gegee. Skryf jou antwoorde in die spasies wat verskaf word.

ELEMENT	SNIT 34	SNIT 35
Tydmaatteken		
Tekstuur		

(4)

Speel Snitte 36 en 37 na mekaar.

- 5.4.2 Vergelyk die TWEE uittreksels na aanleiding van die musiekelemente gegee. Skryf jou antwoorde in die spasies wat verskaf word.

Snit 36: Stemming _____

Snit 36: Artikulasie _____

Snit 37: Stemming _____

Snit 37: Artikulasie _____

(4)

Speel Snit 38 TWEE keer na mekaar.

- 5.5 5.5.1 Noem die karakter wat in hierdie uittreksel sing.

(1)

- 5.5.2 Noem die stemtipe wat jy in hierdie uittreksel hoor.

(1)

- 5.5.3 Identifiseer die houtblaasinstrument met 'n hoë toonhoogte wat jy in hierdie uittreksel hoor.

(1)

Speel Snit 38 weer.

- 5.5.4 Beskryf kortliks die begeleiding van hierdie aria.

(1)

Speel Snit 39 TWEE keer.

- 5.6 Kies DRIE stellings in KOLOM A wat die musiek wat jy hoor, die beste beskryf. Maak 'n kruisie (X) in DRIE toepaslike blokkies.

KOLOM A	ANTWOORD
Tema aanvanklik deur die tjello's gespeel	
Motiewe deur die lae houtblasers gespeel	
Cantabile-melodieë	
Mineur tonaliteit	
Klarinet en hobo speel solopassasies	
Rustige seksie	
Kodetta-seksie	
Viole speel die tema die tweede keer	

(3)

Speel Snit 40 TWEE keer.

- 5.7 Beskryf die melodie van die uittreksel.

(3)

Speel Snit 41 TWEE keer.

- 5.8 Beskryf die begeleiding in hierdie uittreksel.

(28 ÷ 2)

(1)
[14]

TOTAL SECTION B: 14

AFDELING C: VORMLEER (Verpligtend)**VRAAG 6**

Lees en bestudeer die vrae vir EEN minuut.

Speel Snit 42 EEN keer om 'n algemene oorsig te gee.

Moderato con moto S.J. Khosa

Doh is A | s : m ., s | f : r ., f | m : d ., m | r :- | s : m ., s | f : r ., f | m : s ., m | r :-

Soprano 1

Soprano 2

Alto

5 | d : s₁ ., d | r : s₁ ., r | m : d ., l₁ | f :- | m : d ., l₁ | r : t₁ | d : d :- :

S.

S.

A.

9 | l : f ., l | s :- | m : d ., m | r :- | d : s₁ ., d | r : s₁ | m : m :- :

S.

S.

A.

13 | s : m ., s | f :- | m : d ., m | r :- | m : d ., l₁ | r : t₁ | d :- | - :- :

S.

S.

A.

Fine

17

S. *s ., s : s . s | . s , s : s . s | . l : s . l | s : m | r ., f : - . f | - : r . t | d ., m - . m | - :*

S. *m ., m : m . m | . m , m : m . m | . f : m . f | m : d | t ., r : - . r | - : s . f | s ., d : - . d | - :*

A. *d ., d : d . d | . d , d : d . d | . d : d . d | d : s | s ., s : - . s | - : f . r | m ., s : - . s | - :*

D.C. al Fine

21

S. *s ., s : s . s | . s , s : s . s | . l : s . l | s : m | r ., f : - . f | - : r . t | d ., m - . m | - :*

S. *m ., m : m . m | . m , m : m . m | . f : m . f | m : d | t ., r : - . r | - : s . f | s ., d : - . d | - :*

A. *d ., d : d . d | . d , d : d . d | . d : d . d | d : s | s ., s : - . s | - : f . r | m ., s : - . s | - :*

Speel Snit 42 weer.


6.1 Noem die algehele vorm tipe van hierdie stuk.

(1)

6.2 Motiveer jou antwoord op VRAAG 6.1 deur 'n skematiese uitleg van die vorm te verskaf. Skep rye in die tabel hieronder en dui ELKE seksie met sy ooreenstemmende maatnommers aan.

SEKSIES	MAATNOMMERS

(3)

- 6.3 Noem TWEE maniere waarop die ritmiese motief,  in hierdie uittreksel gebruik word.

(2)

- 6.4 Noem die prominente ritmiese kenmerk wat in maat 19 tot 20 gebruik word.

(1)

- 6.5 Skryf die betekenis van *D.C. al Fine* in Afrikaans.

(1)

Speel Snit 42 vir 'n finale oorsig.

TOTAAL AFDELING C: 8
GROOTTOTAAL: 30

