

Soek jy 'n fantastiese tutor?

www.teachme2.com/matriek





basic education

Department:
Basic Education
REPUBLIC OF SOUTH AFRICA

SENIORSERTIFIKAAT-EKSAMEN/ NASIONALE SENIORSERTIFIKAAT-EKSAMEN

MUSIEK V2

2021

PUNTE: 30

TYD: 1½ uur

SENTRUMNOMMER:

--	--	--	--	--	--	--	--	--	--	--	--	--	--	--	--	--	--

EKSAMENNOMMER:

--	--	--	--	--	--	--	--	--	--	--	--	--	--	--	--	--	--

SLEGS VIR AMPTELIKE GEBRUIK								
VRAAG	PUNTE BEHAAL				GEMODEREER			
	MAKS.	PUNTE BEHAAL		TEKEN	GEMODEREERDE PUNTE		TEKEN	
	10		1		10		1	
1	5							
2	5							
3	4							
4/5/6	8							
7	8							
TOTAAL	30							

Hierdie vraestel bestaan uit 16 bladsye en 1 vel manuskrippapier.

INSTRUKSIES EN INLIGTING

1. Hierdie vraestel bestaan uit DRIE afdelings:

AFDELING A: Gehoor (10)
AFDELING B: Herkenning (12)
AFDELING C: Vorm (8)
2. VRAAG 1, VRAAG 2, VRAAG 3 en VRAAG 7 is VERPLIGTEND.
3. Beantwoord VRAAG 4 (Westerse Kunsmusiek (WKM)) OF VRAAG 5 (JAZZ) OF VRAAG 6 (Inheemse Afrika-musiek (IAM)).
4. Skryf AL jou antwoorde op hierdie vraestel. Gebruik 'n potlood vir musieknotasie en blou of swart ink vir die ander antwoorde.
5. Hierdie eksamen sal afgelê word terwyl die kandidate na 'n CD luister.
6. Die musikonderwyser van die sentrum moet die eksamen in die teenwoordigheid van die toesighouer afneem.
7. Die laaste bladsy van hierdie vraestel is manuskrippapier wat vir rofwerk bedoel is. Die kandidaat MAG NIE hierdie bladsy verwyder NIE.
8. Kandidate mag vir die duur van hierdie eksamen NIE toegang tot enige musiekinstrument hê NIE.
9. Kandidate moet op die puntetoekenning by elke vraag let om genoeg inligting in hulle antwoorde te verskaf.
10. Skryf netjies en leesbaar.

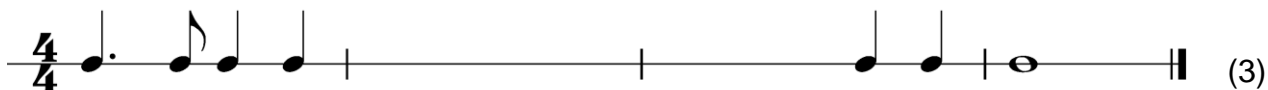
INSTRUKSIES AAN DIE PERSOON WAT MET DIE KLANKAPPARAAT WERK

1. Die instruksies vir die musiekonderwyser verskyn in raampies.
2. Elke musiekuittreksel (snit) moet die getal kere wat in die vraestel gespesifiseer is, gespeel word.
3. Laat genoeg tyd tussen snitte toe sodat kandidate tyd het om te dink en hul antwoorde neer te skryf voordat die volgende snit gespeel word.
4. Die nommer van die snit moet elke keer duidelik aangekondig word voordat dit gespeel word.
5. Indien 'n skool meer as een stroom (Westerse Kunsmusiek (WKM), Jazz, Inheemse Afrika-musiek (IAM)) aanbied, moet die volgende riglyne gevolg word:
 - Elke stroom moet die eksamen in 'n aparte lokaal afneem.
 - Elke lokaal moet met geskikte klanktoerusting toegerus wees.
 - Elke lokaal moet sy eie CD met musiekuittreksels hê.
 - 'n Toesighouer moet in elke lokaal teenwoordig wees.
6. Die snitte moet soos volg gespeel word:
 - WKM-kandidate: Snit 1 tot 15 en Snit 24
 - Jazz-kandidate: Snit 1 tot 10, Snit 16 tot 18 en Snit 24
 - IAM-kandidate: Snit 1 tot 10 en Snit 19 tot 24
7. 'n CD-speler wat met batterye werk, moet in geval van 'n kragonderbreking beskikbaar wees.

AFDELING A: GEHOOR**VRAAG 1**

Speel Snit 1 TWEE keer na mekaar.

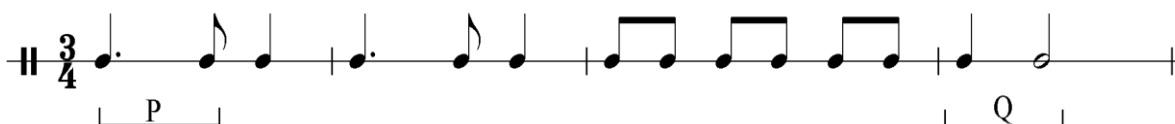
- 1.1 Luister na die melodiese en ritmiese frase. Noteer die ritme van die ontbrekende note in maat 2 tot 3 hieronder.



Speel Snit 1 weer TWEE keer.

Speel Snit 2 TWEE keer na mekaar.

- 1.2 Identifiseer die intervalle by **P** en **Q**.



P: _____ (1)

Q: _____ (1)

[5]

VRAAG 2

- 2.1 Identifiseer die kadense aan die einde van ELK van die volgende twee uittreksels.

Speel Snit 3 TWEE keer na mekaar.

2.1.1 _____ (1)

Speel Snit 4 TWEE keer na mekaar.

2.1.2 _____ (1)

Speel Snit 5 TWEE keer na mekaar.

- 2.2 Identifiseer die prominente komposisietegniek.

_____ (1)

Speel Snit 6 TWEE keer na mekaar.

- 2.3 Gee 'n gepaste Duitse term om die tempo van die musiek in die uittreksel hierbo te beskryf.

_____ (1)

Speel Snit 6 weer EEN keer.

- 2.4 Identifiseer die tonaliteit van hierdie uittreksel.

_____ (1)

[5]

TOTAAL AFDELING A: 10

AFDELING B: HERKENNING VAN MUSIEKKONSEPTE

Kandidate word toegelaat om eers deur elke vraag te lees voordat die relevante snit gespeel word.

VRAAG 3: ALGEMENE LUISTERVAARDIGHEDE (VERPLIGTEND)

Speel Snit 7 TWEE keer.

- 3.1 Dui DRIE items in KOLOM A aan wat by die musiek in Snit 7 pas. Maak 'n kruisie (X) in DRIE toepaslike blokkies.

KOLOM A	ANTWOORD
Vierslagmaat deurgaans	
Polifonie	
Verandering van tydmaatteken	
Tradisionele perkussie-instrumente	
Majeur toonsoort	
Mineur toonsoort	
A cappella	
Doppio movimento	
SATB-koor	

(3)

Speel Snit 8 TWEE keer.

- 3.2 Dui DRIE items in KOLOM A aan wat by die musiek in Snit 8 pas. Maak 'n kruisie (X) in DRIE toepaslike blokkies.

KOLOM A	ANTWOORD
Sikliese akkoordprogressie	
Marimba	
Mbira	
Idiofone	
Kwela	
12 maat-blues	
Akoestiese kitaar-ostinato	
Elektriese kitaar	

(3)

Speel Snit 9 TWEE keer.

- 3.3 Dui DRIE items in KOLOM A aan wat by die musiek in Snit 9 pas. Maak 'n kruisie (X) in DRIE toepaslike blokkies.

KOLOM A	ANTWOORD
Improvisasie	
Bebop	
Saamgestelde tydmaat	
12 maat-blues	
Vers en koor	
Elektrofone	
Vierslagmaat	
Swing	

(3)

Speel Snit 10 TWEE keer.

- 3.4 Lewer kommentaar op DRIE van die items (a) tot (d) wat in hierdie uittreksel gehoor word.

(a) Klawerbordinstrument: _____

(b) Stylperiode: _____

(c) Tekstuur: _____

(d) Soort begeleiding: _____

(12 ÷ 3) (3)
[4]

Beantwoord VRAAG 4 (WKM) OF VRAAG 5 (JAZZ) OF VRAAG 6 (IAM).

VRAAG 4: WKM

Luister na die uittreksels en beantwoord die vrae wat volg.

Speel Snit 11 TWEE keer.

4.1 Noem die stemtipe.

_____ (1)

4.2 Waar in die opera word hierdie aria gesing?

_____ (1)

Speel Snit 12 TWEE keer.

4.3 Lewer kommentaar op die orkestrasie in hierdie uittreksel.

_____ (2)

Speel Snit 13 TWEE KEER.

4.4 Lewer kommentaar op hierdie openingsfrase uit Beethoven se *Simfonie Nr. 6 Op. 68 in F majeur*.

_____ (2)

Speel Snit 14 EEN keer.

4.5 Gee 'n Italiaanse term om die artikulasie in hierdie uittreksel te beskryf.

_____ (1)

Speel Snit 15 TWEE keer.

- 4.6 Beskryf TWEE maniere waarop die hooftema van Mendelssohn se *Hebrides Overture* in hierdie uittreksel verander/ontwikkel het.

(2)

- 4.7 Identifiseer die seksie in die werk waaruit hierdie uittreksel geneem is.

(1)

Speel Snit 16 TWEE keer.

- 4.8 Identifiseer die karakter wat in hierdie uittreksel sing.

(1)

- 4.9 Noem die stemtipe van die karakter.

(1)

- 4.10 Beskryf die rol van die orkes in hierdie uittreksel.

(2)

Speel Snit 17 TWEE keer.

4.11 Verduidelik hoe spanning in hierdie uittreksel geskep word.

(2)
[8]

TOTAAL AFDELING B: 12

OF

VRAAG 5: JAZZ

Speel Snit 18 tot 20 TWEE keer na mekaar.

5.1 Identifiseer die jazz-styl vir ELK van die snitte.

SNIT	ANTWOORD
Snit 18	
Snit 19	
Snit 20	

(3)

Speel Snit 21 TWEE keer.

5.2 Noem die stemtipe.

(1)

Speel Snit 22 TWEE keer.

5.3 Watter koperblaasinstrument speel die inleiding?

(1)

Speel Snit 23 TWEE keer.

5.4 Beskryf die rol van die saksofoon in hierdie uittreksel.

(1)

Speel Snit 24 TWEE keer.

5.5 Beskryf die rol van die klavier in hierdie uittreksel.

(1)

Speel Snit 25 TWEE keer.

5.6 Identifiseer die kunstenaar/groep wat in hierdie uittreksel optree.

(1)

Speel Snit 26 DRIE keer.

5.7 Lewer kommentaar op die gebruik van harmonie in hierdie uittreksel.

(2)

Speel Snit 27 TWEE keer.

5.8 Beskryf TWEE komposisietegnieke wat in hierdie uittreksel gebruik word.

(2)

Speel Snit 28 TWEE keer.

5.9 Identifiseer 'n aërofoon en 'n chordofoon in hierdie uittreksel.

Aërofoon: _____

Chordofoon: _____

(2)

Speel Snit 29 TWEE keer.

5.10 Identifiseer 'n prominente ritmiese middel wat in hierdie uittreksel gebruik word.

(1)

5.11 Beskryf die tydmaatteken in hierdie uittreksel.

(1)
[8]

(16 ÷ 2)

TOTAAL AFDELING B: 12

OF

VRAAG 6: IAM

Speel Snit 30 en 31 EEN keer elk.

6.1 Identifiseer die kunstenaar/groep vir elk van die volgende snitte.

SNIT	ANTWOORD
Snit 30	
Snit 31	

(2)

Speel Snit 32 TWEE keer.

6.2 Beskryf die aktiwiteite wat die stemme begelei.

(2)

Speel Snit 33 EEN keer.

6.3 Noem die idiofoon wat in die uittreksel gehoor word.

(1)

Speel Snit 34 TWEE keer.

6.4 Beskryf hoe ritme in die melodie en begeleiding gebruik word.

(2)

Speel Snit 35 TWEE keer.

6.5 Met watter musiekstyl assosieer jy hierdie uittreksel?

(1)

Speel Snit 36 TWEE keer.

6.6 Beskryf hoe die sangeres haar stem op 'n unieke manier gebruik.

_____ (1)

Speel Snit 37 TWEE keer.

6.7 Watter vokale tegnieke word in hierdie lied gebruik?

_____ (2)

6.8 Identifiseer die kunstenaar/groep wat in hierdie uittreksel sing.

_____ (1)

6.9 Beskryf die harmonie in hierdie uittreksel.

_____ (2)

Speel Snit 38 TWEE keer.

6.10 Identifiseer die musiekstyl in hierdie uittreksel.

_____ (1)

6.11 Motiveer jou antwoord vir VRAAG 6.10.

_____ (1)
(16 ÷ 2) **[8]**

TOTAAL AFDELING B: 12

AFDELING C: VORM**VRAAG 7**

Lees en bestudeer die vrae vir EEN minuut.

Speel Snit 39 EEN keer om 'n oorsig te verskaf.

Luister na die stuk hieronder terwyl jy die partituur bestudeer.

Yesterday

Paul McCartney
Arr. Bill Tyers

The musical score for 'Yesterday' is presented in a single system with 27 measures. The melody is written in the treble clef and the bass line in the bass clef. The key signature has one sharp (F#) and the time signature is 4/4. The score is divided into measures by bar lines, with measure numbers 4, 8, 11, 15, 19, 23, and 27 indicated at the start of their respective lines. The melody is marked with 'M' at measure 4, 'P' at measure 15, 'Q' at measure 19, and 'N' at measure 23. The bass line is marked with 'P' at measure 15, 'Q' at measure 19, and 'N' at measure 23. The score ends with a double bar line at measure 27.

Speel Snit 39 weer.

7.1 Noem die vormtipe van hierdie werk.

(1)

7.2 Motiveer jou antwoord op VRAAG 7.1 deur 'n skematiese uitleg van die vorm van hierdie werk te gee. Gebruik die tabel hieronder.

SEKSIE	MAATNOMMERS

(4)

7.3 Noem die kadense by **M** en **N**.

(2)

Kadens **M**: _____

Kadens **N**: _____

7.4 Vergelyk **P** en **Q** en identifiseer die komposisietegniek by **Q**.

(1)

Speel Snit 39 vir 'n finale oorsig.

TOTAAL AFDELING C: 8
GROOTTOTAAL: 30

