

Soek jy 'n fantastiese tutor?

www.teachme2.com/matriek





basic education

Department:
Basic Education
REPUBLIC OF SOUTH AFRICA

SENIOR SERTIFIKAATEKSAMEN/ NASIONALE SENIORSERTIFIKAAT-EKSAMEN

MUSIEK V2

2021

NASIENRIGLYNE

PUNTE: 30

Hierdie nasienriglyne bestaan uit 14 bladsye.

INSTRUKSIES EN INLIGTING

1. Hierdie vraestel bestaan uit DRIE afdelings:

AFDELING A: Gehoor (10)
AFDELING B: Herkenning (12)
AFDELING C: Vorm (8)
2. VRAAG 1, VRAAG 2, VRAAG 3 en VRAAG 7 is verpligtend.
3. Beantwoord VRAAG 4 (Westerse Kunsmusiek (WKM)) ÓF VRAAG 5 (JAZZ) ÓF VRAAG 6 (Inheemse Afrika-musiek (IAM)).
4. Skryf AL jou antwoorde op hierdie vraestel. Gebruik 'n potlood vir musieknotasie en blou of swart ink vir die ander antwoorde.
5. Hierdie eksamen sal geskryf word terwyl die kandidate na 'n CD luister.
6. Die musikonderwyser van die sentrum moet die eksamen in die teenwoordigheid van die toesighouer afneem.
7. Die laaste bladsy van hierdie vraestel is manuskrippapier wat vir rofwerk bedoel is. Die kandidaat MAG NIE hierdie bladsy verwyder NIE.
8. Kandidate mag vir die duur van die eksamen NIE toegang tot enige musiekinstrument hê NIE.
9. Kandidate moet let op die puntetoekenning by elke vraag om genoeg inligting in hulle antwoorde te verskaf.
10. Skryf netjies en leesbaar.

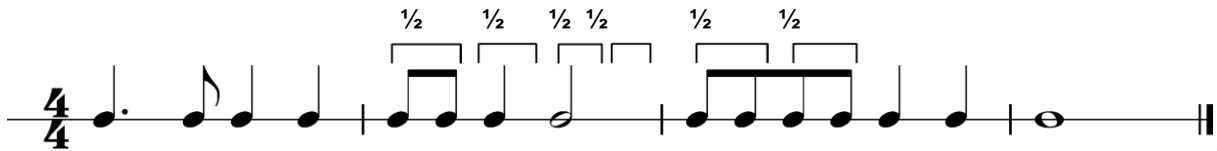
Nota aan die nasiener: Kandidate moet krediet ontvang vir enige korrekte antwoorde wat nie in hierdie nasienriglyne voorkom word nie.

AFDELING A: GEHOOR

VRAAG 1

- 1.1 Luister na die melodiese en ritmiese frase. Noteer die ritme van die ontbrekende note in maat 2 tot 3 hieronder.

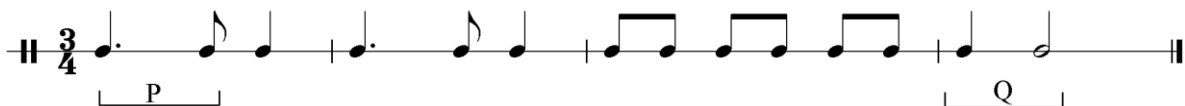
Antwoord:



*1/2 punt per maatslag soos aangedui = 3 punte
(As halfrus as 'n gepunteerde kwartrus geskryf is = 1/2 punt)*

(3)

- 1.2 Identifiseer die intervalle by **P** en **Q**.



P: **Antwoord:** Majeur 2^e

1 punt

(1)

Q: **Antwoord:** Rein/volmaakte 8^e

1 punt

(1)

*Korrekte afstand en verkeerde of verlore kwaliteit = 1/2 punt
Verkeerde afstand en korrekte kwaliteit = 0 punt*

[5]

VRAAG 2

2.1 Identifiseer die kadense aan die einde van ELK van die volgende twee uittreksels.

2.1.1 **Antwoord:** Onvolmaak/onvoltooid 1 punt (1)

2.1.2 **Antwoord:** Volmaak/voltooid 1 punt (1)

2.2 Identifiseer die prominente komposisietegniek.

Antwoord: Sekwens 1 punt (1)

2.3 Gee 'n gepaste Duitse term om die tempo van die musiek in die uittreksel hierbo te beskryf.

Antwoord: Langsam 1 punt (1)

2.4 Identifiseer die tonaliteit van hierdie uittreksel.

Antwoord: Pentatonies/mineur/modus 1 punt (1)

TOTAAL AFDELING A: **[5]
10**

AFDELING B: HERKENNING VAN MUSIEKKONSEPTE**VRAAG 3: ALGEMENE LUISTERVAARDIGHEDE (VERPLIGTEND)**

- 3.1 Dui DRIE items in KOLOM A aan wat by die musiek in Snit 7 pas. Maak 'n kruisie (X) in DRIE toepaslike blokkies.

KOLOM A	ANTWOORD
Vierslagmaat deurgaans	
Polifonie	
Verandering van tydmaatteken	X
Tradisionele perkussie-instrumente	
Majeur toonsoort	X
Mineur toonsoort	
A cappella	X
Doppio movimento	
SATB-koor	X

3x1

(3)

- 3.2 Dui DRIE items in KOLOM A aan wat by die musiek in Snit 8 pas. Maak 'n kruisie (X) in DRIE toepaslike blokkies.

KOLOM A	ANTWOORD
Sikliese akkoordprogressie	X
Marimba	
Mbira	
Idiofone	X
Kwela	
12-maat blues	
Akoestiese kitaar-ostinato	X
Elektriese kitaar	X

3x1

(3)

- 3.3 Dui DRIE items in KOLOM A aan wat by die musiek in Snit 9 pas. Maak 'n kruisie (X) in DRIE toepaslike blokkies.

KOLOM A	ANTWOORD
Improvisasie	X
Bebop	
Saamgestelde tydmaat	
12-maat-blues	X
Vers en koor	
Elektrofone	X
Vierslagmaat	X
Swing	

3x1

(3)

- 3.4 Lewer kommentaar op DRIE van die items (a) tot (d) wat in hierdie uittreksel gehoor word.

Antwoord:

(a) Klawerbordinstrument:	<ul style="list-style-type: none"> Klawesimbel/clavichord/spinet
(b) Stylperiode:	<ul style="list-style-type: none"> Barok
(c) Tekstuur:	<ul style="list-style-type: none"> Homofonies Melodie met baslyn
(d) Soort begeleiding:	<ul style="list-style-type: none"> Pizzicato akkoorde Word deur strykers gespeel Klawesimbel baslyn

Enige DRIE
items x 1

(12 ÷ 3)

(3)

[4]

Beantwoord VRAAG 4 (WKM) OF VRAAG 5 (JAZZ) OF VRAAG 6 (IAM).**VRAAG 4: WKM**

Luister na die uittreksels en beantwoord die vrae.

4.1 Noem die stemtipe.

Antwoord: Sopraan (koloratuur)

1 punt

(1)

4.2 Waar in die opera word hierdie aria gesing?

Antwoord:

- Tweede bedryf 2 (Toneel 3)
- Toe sy vir haar 'n mes gee, sê die Koningin van die Nag vir Pamina om Sarastro dood te maak om die Skild van die Son by hom te kry, anders sal sy haar onterf en vervloek.

Enige EEN feit = 1 punt

(1)

4.3 Lewer kommentaar oor die orkestrasie in hierdie uittreksel.

Antwoord:

- Standaard klassieke orkes
- Tutti/volle orkes
- Strykers sestiendenoot toonleerpassasies word begelei deur geaksentueerde akkoorde wat deur koper- en houtblasers gespeel word
- Blaasinstrumente is meer staties terwyl strykers ritmies aktiewe passasies speel
- Opgaande chromatiese passasies word deur die hele orkes gespeel

Enige TWEE

(2)

4.4 Lewer kommentaar op hierdie openingsfrase uit Beethoven se *Simfonie Nr. 6 Op. 68 in F majeur*.

Antwoord:

- 4-maat frase
- Bevat al die motiewe vir die beweging wat volg
- Dreunbas
- Daar is 'n fermata (pouse) aan die einde van hierdie frase
- Eindig op 'n onvolmaakte/onvoltooide kadens
- Begin met 'n agtstenootrus/opslag
- Strykerafdeling/slegs viole, altviole en tjello's
- Decrescendo (en/of ritardando) aan die einde van die frase in hierdie opname

Enige TWEE

(2)

4.5 Gee 'n Italiaanse term om die artikulasie in hierdie uittreksel te beskryf.

Antwoord: Legato

1 punt

(1)

- 4.6 Beskryf TWEE maniere waarop die hooftema van Mendelssohn se *Hebrides Overture* in hierdie uittreksel verander/ontwikkel is.

Antwoord:

- Artikulasie is nou meer non-legato/staccato
- Fragmente van die hoofmotief word gebruik
- Die toonkleur is anders omdat die houtblasers nou die motief speel
- Die karakter/atmosfeer het verander
- Die voorwaartse momentum is meer dringend (tempo voel vinniger)
- Nabootsing van die hoofmotief word tussen strykers en houtblasers gehoor

Enige TWEE

(2)

- 4.7 Identifiseer die seksie van die werk waaruit hierdie uittreksel geneem is.

Antwoord: Ontwikkeling**1 punt**

(1)

- 4.8 Identifiseer die karakter wat in hierdie uittreksel sing.

Antwoord: Sarastro**1 punt**

(1)

- 4.9 Noem die stem tipe van die karakter.

Antwoord: Bas**1 punt**

(1)

- 4.10 Beskryf die rol van die orkes in hierdie uittreksel.

Antwoord:

- Speel die inleiding
- Stel die atmosfeer en tempo vas
- Verskaf akkoordagtige begeleiding/homofoniese tekstuur
- Stadig-bewegende harmonieë ondersteun die atmosfeer

Enige TWEE

(2)

- 4.11 Verduidelik hoe spanning in hierdie uittreksel geskep word.

Antwoord:

- Wye dinamiese omvang
- Timpani geroffel met crescendo's
- Orkes sweepslae (*sf* akkoorde)
- Gesinkopeerde orkesakkoorde
- Tremolo's in die middelregister van die lae strykers
- Kwintole (gerommel) in die lae strykers
- Gebruik van verminderde akkoorde
- Vinnige opeenvolging van sestiende note
- Herhalende passasies

Enige TWEE

(2)

(16 ÷ 2) **[8]****TOTAAL AFDELING B: 12****OF**

VRAAG 5: JAZZ

5.1 Identifiseer die jazz-styl vir ELK van die snitte.

SNIT	ANTWOORD
Snit 18	Kwela
Snit 19	Mbaqanga
Snit 20	Cape jazz/marabi

3 x 1 (3)

5.2 Noem die stemtipe.

Antwoord: Altstem

1 punt (1)

5.3 Watter koperblaasinstrument speel die inleiding?

Antwoord: Trompet/kornet/Flugelhorn

1 punt (1)

5.4 Beskryf die rol van die saksofoon in hierdie uittreksel.

Antwoord: Speel die melodie

1 punt (1)

5.5 Beskryf die rol van die klavier in hierdie uittreksel.

Antwoord: Doen 'comping' in die ritmeseksie

1 punt (1)

5.6 Identifiseer die kunstenaar/groep wat in hierdie uittreksel optree.

Antwoord: Mahotella Queens

1 punt (1)

5.7 Lewer kommentaar op die gebruik van harmonie in hierdie uittreksel.

Antwoord:

- Primêre akkoorde (I, V) word gebruik
- Parallele beweging in die vokale partye
- Vokale harmonieë in noue ligging

2 x 1 (2)

5.8 Beskryf TWEE komposisietegnieke wat in hierdie uittreksel gebruik word.

Antwoord:

- Ritmiese herhaling
- Melodiese herhaling en ostinato
- Sikliese harmoniese progressie
- Gesinkopeerde akkoordbegeleiding in die 'horns'

*Enige TWEE
(Slegs die woord 'herhaling' =
½ punt)*

(2)

5.9 Identifiseer 'n aërofoon en 'n chordofoon in hierdie uittreksel.

Antwoord:

Aërofoon: Penniefluitjie
Chordofoon: (Akoestiese) kitaar/banjo

2 x 1 (2)

5.10 Identifiseer 'n prominente ritmiese middel wat in hierdie uittreksel gebruik word.

Antwoord: Sinkopasie OF Ritmiese herhaling

1 punt (1)

5.11 Beskryf die tydmaatteken in hierdie uittreksel.

Antwoord: Enkelvoudige vierslagmaat/Enkelvoudige tydmaat

1 punt
(Geen punt as slegs tydmaatteken gegee word nie) (1)

(16 ÷ 2) **[8]**
TOTAAL AFDELING B: 12

OF

VRAAG 6: IAM

6.1 Identifiseer die kunstenaar/groep vir elk van die snitte.

Antwoord:

SNIT	ANTWOORD
Snit 30	Sello Galane
Snit 31	Philip Tabane

2 x 1 (2)

6.2 Beskryf die aktiwiteite wat die stemme begelei.

Antwoord:

- Liggaamsperkussie (handeklap)
- Polsslag word deur handeklap in stand gehou
- Skutter verskaf ritmiese begeleiding
- Dans/beweging

Enige TWEE (2)

6.3 Noem die idiofoon wat in die uittreksel gehoor word.

Antwoord: Marimba

1 punt (1)

6.4 Beskryf hoe ritme in die melodie en begeleiding gebruik word.

Antwoord:

- Poliritmes word deur herhalende figure wat op verskillende marimbass gespeel word, geskep
- Twee melodiese ostinato's word teen mekaar gespeel
- Tromme speel 'n herhalende ritmiese patroon
- Koeiklokke speel 'n teen-ritme

EEN feit vir melodie = 1 punt
EEN feit vir begeleiding = 1 punt

(2)

6.5 Met watter musiekstyl assosieer jy hierdie uittreksel?

Antwoord: Maskanda

1 punt (1)

6.6 Beskryf hoe die sangeres haar stem op 'n unieke manier gebruik.

Antwoord:

- Noot-buiging/sleepsang
- Vokale glissando
- Vibrato

Enige EEN (1)

6.7 Watter vokale tegnieke word in hierdie lied gebruik?

Antwoord:

- Ululasie
- Krepitasie

2 punte (2)

6.8 Identifiseer die kunstenaar/groep wat in hierdie uittreksel sing.

Antwoord: Ladysmith Black Mambazo/Joseph Shabalala

1 punt (1)

6.9 Beskryf die harmonie in hierdie uittreksel.

Antwoord:

- Vierstemmige akkoordkonstruksie OF TTBB en solo
- Primêre akkoorde (I, IV, V) in grondposisie en tweede omkering
- Parallele vokale partye in noue ligging
- Sikliese harmoniese progressie

Enige TWEE (2)

6.10 Identifiseer die musiekstyl in hierdie uittreksel.

Antwoord: Mbaqanga

1 punt (1)

6.11 Motiveer jou antwoord vir VRAAG 6.10.

Antwoord:

- 'n Kort inleiding met komplekse ritmiese figure op elektroniese klavierbord (orrel-agtig)
- Sikliese akkoordprogressie
- Voortstuwende polsslag
- Dansagtige eienskappe
- Harmonieë in noue ligging word in agtergrondstemme gehoor
- Melodiese ostinato op kitaar

Enige EEN (1)

(16 ÷ 2) **[8]**

TOTAL SECTION B: 12

AFDELING C: VORM**VRAAG 7**

Lees en bestudeer die vrae vir EEN minuut.

Luister na die stuk hieronder terwyl jy die partituur bestudeer.

Yesterday

Paul McCartney
Arr. Bill Tyers

4

8

11

15

19

23

27

M

P

Q

N

7.1 Noem die vorm tipe van hierdie werk.

Antwoord: AABA vorm/Liedvorm/Drieledige vorm/Afgeronde tweeledige vorm

1 punt (1)

7.2 Motiveer jou antwoord op VRAAG 7.1 deur 'n skematiese uitleg van die vorm van hierdie werk te gee. Gebruik die tabel hieronder.

Seksie		Maatnommers	
A	$\frac{1}{2}$	1 – 7	$\frac{1}{2}$
A		8 – 14	
B (BB ¹)	$\frac{1}{2}$	15 - 22	$\frac{1}{2}$
A	$\frac{1}{2}$	23 – 29	$\frac{1}{2}$
Koda (Kadens verlenging)	$\frac{1}{2}$	30 – 31	$\frac{1}{2}$

4 punte (4)

7.3 Noem die kadense by **M** en **N**.

Antwoord:

Kadens M: Plagale kadens

Kadens N: Volmaakte/voltooide kadens

2 punte (2)

7.4 Vergelyk **P** en **Q** en identifiseer die komposisietegniek by **Q**.

Antwoord: Herhaling

1 punt
($\frac{1}{2}$ punt vir aanduiding dat die twee frases dieselfde is) (1)

TOTAAL AFDELING C: 8
GROOTTOTAAL: 30