

Soek jy 'n fantastiese tutor?

www.teachme2.com/matriek



Department:
Basic Education
REPUBLIC OF SOUTH AFRICA

GRAAD 12

NOVEMBER 2019

--	--	--	--	--	--	--	--

[illegible]

Hierdie vraestel bestaan uit 16 bladsye en 1 bladsy manuskrippapier.

INSTRUKSIES EN INLIGTING

1. Hierdie vraestel bestaan uit DRIE afdelings:

AFDELING A: Gehoor (10)
AFDELING B: Herkenning (12)
AFDELING C: Vorm (8)
2. VRAAG 1, VRAAG 2, VRAAG 3 en VRAAG 7 is VERPLIGTEND.
3. Beantwoord VRAAG 4 (Westerse Kunsmusiek (WKM)) of VRAAG 5 (JAZZ) of VRAAG 6 (Inheemse Afrika-musiek (IAM)).
4. Skryf AL jou antwoorde op hierdie vraestel. Gebruik 'n potlood vir musieknotasie en blou of swart ink vir die ander antwoorde.
5. Hierdie eksamen sal afgelê word terwyl die kandidate na 'n CD luister.
6. Die musikonderwyser van die sentrum moet die eksamen in die teenwoordigheid van die toesighouer afneem.
7. Die laaste bladsy van hierdie vraestel is manuskrippapier wat vir rofwerk bedoel is. Die kandidaat MAG NIE hierdie bladsy verwyder NIE.
8. Kandidate mag vir die duur van hierdie eksamen NIE toegang tot enige musiekinstrument hê NIE.
9. Kandidate moet op die puntetoekenning by elke vraag let om genoeg inligting in hulle antwoorde te verskaf.
10. Skryf netjies en leesbaar.

INSTRUKSIES AAN DIE PERSOON WAT MET DIE KLANKAPPARAAT WERK

1. Die instruksies vir die musiekonderwyser verskyn in raampies.
2. Elke musiekuittreksel (snit) moet die getal kere wat in die vraestel gespesifiseer is, gespeel word.
3. Laat genoeg tyd tussen snitte toe sodat kandidate tyd het om te dink en hul antwoorde neer te skryf voordat die volgende snit gespeel word.
4. Die nommer van die snit moet elke keer duidelik aangekondig word voordat dit gespeel word.
5. Indien 'n skool meer as een stroom (Westerse Kunsmusiek (WKM), Jazz, Inheemse Afrika-musiek (IAM)) aanbied, moet die volgende riglyne gevolg word:
 - Elke stroom moet die eksamen in 'n aparte lokaal afneem.
 - Elke lokaal moet met geskikte klanktoerusting toegerus wees.
 - Elke lokaal moet sy eie CD met musiekuittreksels hê.
 - 'n Toesighouer moet in elke lokaal teenwoordig wees.
6. Die snitte moet soos volg gespeel word:
 - WKM-kandidate: Snitte 1 tot 19 en Snit 37
 - Jazz-kandidate: Snitte 1 tot 10, Snitte 20 tot 28 en Snit 37
 - IAM-kandidate: Snitte 1 tot 10 en Snitte 29 tot 37
7. 'n CD-speler wat met batterye werk, moet in geval van 'n kragonderbreking beskikbaar wees.

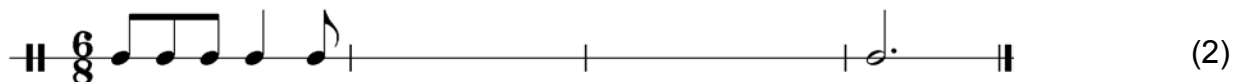
OPSOMMING VAN PUNTE

AFDELING A: GEHOOR	TOTAAL
VRAAG 1 (VERPLIGTEND)	3
VRAAG 2 (VERPLIGTEND)	7
SUBTOTAAL	10
AFDELING B: HERKENNING	TOTAAL
VRAAG 3 (VERPLIGTEND)	4
VRAAG 4 (WKM) OF	8
VRAAG 5 (JAZZ) OF	8
VRAAG 6 (IAM)	8
SUBTOTAAL	12
AFDELING C: VORM	TOTAAL
VRAAG 7 (VERPLIGTEND)	8
SUBTOTAAL	8
GROOTTOTAAL	30

AFDELING A: GEHOOR**VRAAG 1**

Speel Snit 1 TWEE keer na mekaar.

- 1.1 Luister na die melodiese en ritmiese frase. Noteer die ritme van die ontbrekende note in mate 2–3 hieronder.



Speel Snit 1 weer TWEE keer.

Speel Snit 2 DRIE keer na mekaar.

- 1.2 Watter EEN van die notasies hieronder stel die fluitparty die beste voor? Maak 'n kruisie (X) in die toepaslike blokkie.

(a)		<input style="width: 40px; height: 30px;" type="checkbox"/>
(b)		<input style="width: 40px; height: 30px;" type="checkbox"/>
(c)		<input style="width: 40px; height: 30px;" type="checkbox"/>

(1)

Speel Snit 2 weer EEN keer.

[3]

VRAAG 2

Speel Snit 3 EEN keer vir 'n algemene oorsig.

Luister na die uittreksel hieronder. Beantwoord die vrae wat volg.



Speel Snit 4 DRIE keer.

- 2.1 Gee 'n gepaste Italiaanse term om die tempo van die musiek in die uittreksel hierbo te beskryf.

(1)

- 2.2 Identifiseer die komposisietegniek wat by 2.2 gebruik word.

(1)

- 2.3 Noem die kadens wat by 2.3 gevorm word.

(1)

Speel Snit 5 VYF keer.

Die uittreksel begin by maat 3³.

- 2.4 Die notasie van maat 3 is by 2.4 op die partituur weggelaat. Vul die ontbrekende toonhoogtes en nootwaardes, wat met die musiek ooreenstem, in.

(2)

Speel Snit 6 TWEE keer.

Die uittreksel begin by maat 4³.

- 2.5 Noem die interval wat tussen die gegewe noot en die ontbrekende noot by 2.5 gevorm word.

(1)

- 2.6 Watter tipe nie-akkoordnoot is by 2.6 weggelaat?

(1)
[7]**TOTAAL AFDELING A: 10**

AFDELING B: HERKENNING VAN MUSIEKKONSEPTE**VRAAG 3: ALGEMENE BELUISTERING (VERPLIGTEND)**

Luister na die volgende snitte en beantwoord die vrae wat volg.

Speel Snit 7 TWEE keer.

- 3.1 Dui DRIE items in KOLOM A aan wat jy assosieer met die musiek in Snit 7. Maak 'n kruisie (X) in DRIE toepaslike blokkies.

KOLOM A	ANTWOORDE
Imitasie/Nabootsing	
12-maat-blues	
Drieslagmaat	
Membranofoon	
Ritmiese ostinato	
Rubato	
Swing	
Improvisasie	

(3)

Speel Snit 8 TWEE keer.

- 3.2 Dui DRIE items in KOLOM A aan wat jy assosieer met die musiek in Snit 8. Maak 'n kruisie (X) in DRIE toepaslike blokkies.

KOLOM A	ANTWOORDE
Aksente	
Akkoordsiklus	
Penniefluitjie	
Akoestiese uitvoering	
Kitaar	
Saamgestelde maatslag	
Kwêla	
Bebop	

(3)

Speel Snit 9 TWEE keer.

- 3.3 Dui DRIE items in KOLOM A aan wat jy assosieer met die musiek in Snit 9. Maak 'n kruisie (X) in DRIE toepaslike blokkies.

KOLOM A	ANTWOORDE
Cantabile	
Trioelfiguur ostinato	
Monofonies	
Polifonies	
A cappella	
Liggaamsperkussie	
Tweeslagmaat	
Presto	

(3)

Speel Snit 10 TWEE keer.

- 3.4 Kies DRIE beskrywings uit (a)–(d) en skryf neer wat jy hoor.

(a) Klassifikasie van instrument

(b) Prominente komposisietegniek

(c) Stemtipe

(d) Toonleer

(12 ÷ 3) (3)
[4]

Beantwoord VRAAG 4 (WKM) OF VRAAG 5 (JAZZ) OF VRAAG 6 (IAM).**VRAAG 4: WKM**

Luister na die uittreksels en beantwoord die vrae wat volg.

Speel Snit 11 TWEE keer.

4.1 Met watter stylperiode assosieer jy hierdie musiek?

(1)

4.2 Motiveer jou antwoord op VRAAG 4.1.

(1)

4.3 Noem die perkussie-instrument/slaginstrument wat in hierdie uittreksel gebruik word.

(1)

Speel Snit 12 TWEE keer.

4.4 Noem die karakters van die twee sangers in hierdie uittreksel.

(a) Karakter: _____

(b) Karakter: _____

(2)

4.5 Watter TWEE van die volgende terme beskryf hierdie uittreksel? Maak 'n kruisie (X) in TWEE toepaslike blokkies.

BESKRYWENDE TERME	ANTWOORDE
Lebhaft	
Cantabile	
Scherzando	
Affettuoso	
Stringendo	

(2)

Speel Snit 13 en Snit 14 EEN keer direk na mekaar.

4.6 Noem die tekstuur wat in ELK van die volgende uittreksels gebruik word.

Snit 13: _____

Snit 14: _____ (2)

Speel Snit 15 TWEE keer.

4.7 Identifiseer die genre in hierdie uittreksel.

_____ (1)

Speel Snit 16 TWEE keer.

4.8 Wat word deur hierdie karakter verteenwoordig?

_____ (1)

Speel Snit 17 TWEE keer.

4.9 Skryf die beskrywende titel van hierdie beweging neer.

_____ (1)

Speel Snit 18 TWEE keer.

4.10 Watter TWEE solo-blaasinstrumente speel die melodie aan die begin van hierdie uittreksel?

_____ (2)

Speel Snit 19 TWEE keer.

4.11 Verduidelik TWEE maniere waarop hierdie uittreksel die beeld van die see sou kon beskryf.

(16 ÷ 2)

(2)
[8]

TOTAAL AFDELING B:

12

OF

VRAAG 5: JAZZ

Luister na die uittreksels en beantwoord die vrae wat volg.

Speel Snit 20 TWEE keer.

5.1 Met watter styl assosieer jy hierdie musiek?

(1)

5.2 Motiveer jou antwoord op VRAAG 5.1.

(1)

5.3 Noem EEN membranofoon wat in hierdie uittreksel gebruik word.

(1)

Speel Snit 21 TWEE keer.

5.4 Watter TWEE items beskryf hierdie uittreksel? Maak 'n kruisie (X) in TWEE toepaslike blokkies.

BESKRYWENDE ITEMS	ANTWOORDE
Roep en antwoord by saksofoon	
Inleiding deur ritmeseksie	
Marabi- en kwêla-elemente	
Ostinato-bas	
Jazz- en soul-elemente	

(2)

Speel Snit 22 TWEE keer.

5.5 Watter TWEE items beskryf hierdie uittreksel? Maak 'n kruisie (X) in TWEE toepaslike blokkies.

BESKRYWENDE ITEMS	ANTWOORDE
Swing- en kwêla-elemente	
Eenvoudige drieslagmaat	
Mbaqanga-kitaarinleiding	
Scat-sang	
Rock- en kwêla-elemente	
Big band-styl-begeleiding	

(2)

- 5.6 Noem die vroulike Afrika jazz-sanger wat gewoonlik met hierdie lied geassosieer word.

_____ (1)

- 5.7 Beskryf die rol van die kitaar in hierdie uittreksel.

_____ (2)

Speel Snit 23, 24 en 25 EEN keer.

- 5.8 Identifiseer die blaasinstrument in ELK van die volgende uittreksels.

Snit 23: _____

Snit 24: _____

Snit 25: _____

(3)

Speel Snit 26 en 27 EEN keer.

- 5.9 Noem die tekstuurtipe wat in ELK van die volgende uittreksels gebruik word.

Snit 26: _____

Snit 27: _____

(2)

Speel Snit 28 TWEE keer.

- 5.10 Met watter EEN van die solokunstenaars hieronder assosieer jy hierdie uittreksel? Maak 'n kruisie (X) in die toepaslike blokkie.

Feya Faku	Moses Molelekwa	Spokes Mashiyane	Todd Matshikiza
-----------	-----------------	------------------	-----------------

(16 ÷ 2)

(1)

[8]

TOTAAL AFDELING B:

12

OF

VRAAG 6: IAM

Luister na die uittreksels en beantwoord die vrae wat volg.

Speel Snit 29 TWEE keer.

6.1 Met watter styl assosieer jy hierdie musiek?

(1)

6.2 Motiveer jou antwoord op VRAAG 6.1.

(2)

Speel Snit 30 EEN keer.

6.3 Watter TWEE items hou verband met die volgende uittreksel? Maak 'n kruisie (X) in TWEE toepaslike blokkies.

BESKRYWENDE ITEMS	ANTWOORDE
Pentatonies	
Falsetto-sang	
Eenvoudige tweeslagmaat	
Majeur	

(2)

Speel Snit 31 TWEE keer.

6.4 Identifiseer die chordofoon in hierdie uittreksel.

(1)

6.5 Watter TWEE van die volgende items beskryf hierdie uittreksel? Maak 'n kruisie (X) in TWEE toepaslike blokkies.

BESKRYWENDE ITEMS	ANTWOORDE
Oorvleueling van stemme	
Saamgestelde tydmaat	
A cappella	
Homofonies	
Kruisritmes	

(2)

Speel Snit 32 EEN keer.

6.6 Noem die stemtegniek wat deur die lae, donker stem gebruik word.

(1)

Speel Snit 33 TWEE keer.

6.7 Met watter kunstenaar assosieer jy hierdie musiek?

(1)

6.8 Beskryf die gebruik van lofdigte (ukubonga) in hierdie uittreksel.

(2)

Speel Snit 34 EEN keer.

6.9 Beskryf die tekstuur in hierdie uittreksel ná die instrumentale inleiding.

(1)

Speel Snit 35 EEN keer.

6.10 Noem die stemtegniek wat deur die agtergrondsanger in hierdie uittreksel gebruik word.

(1)

Speel Snit 36 EEN keer.

6.11 Identifiseer die aerofoon wat in hierdie uittreksel gebruik word.

(1)

6.12 Met watter EEN van die volgende danse assosieer jy hierdie uittreksel? Maak 'n kruisie (X) in die toepaslike blokkie.

Indlamu	Mokhibo	Tshikona	Umxhentso
---------	---------	----------	-----------

(1)

(16 ÷ 2)

[8]

TOTAAL AFDELING B:

12

AFDELING C: VORM**VRAAG 7**

Lees en bestudeer die vrae vir EEN minuut.

Speel Snit 37 EEN keer vir 'n algemene oorsig.

Luister na die stuk hieronder terwyl jy die partituur bestudeer.

Study

Fernando Sor

Cadence X/Kadens X

9

17

23

29

1.

2.

Cadence Y/Kadens Y

Speel Snit 37 weer.

7.1 Noem die vormtipe van hierdie stuk.

(1)

7.2 Motiveer jou antwoord op VRAAG 7.1 deur 'n skematiese uitleg van die vorm van hierdie stuk te gee. Gebruik die tabel hieronder.

SEKSIE	MAATNOMMERS

(4)

7.3 Wat is die funksie van die F[#]-noot in maat 11?

(1)

7.4 Noem die kadense wat X en Y gemerk is.

Kadens X: _____

Kadens Y: _____

(2)

Speel Snit 37 vir 'n algemene oorsig.

[8]

TOTAAL AFDELING C:
GROOTTOTAAL:

8
30

Musiek/V2

NSS

DBE/November 2019

