

Soek jy 'n fantastiese tutor?

www.teachme2.com/matriek





basic education

Department:
Basic Education
REPUBLIC OF SOUTH AFRICA

SENIORSERTIFIKAAT-EKSAMEN/ NASIONALE SENIORSERTIFIKAAT-EKSAMEN

INGENIEURSGRAFIKA EN -ONTWERP V1

2022

PUNTE: 100

TYD: 3 uur

Hierdie vraestel bestaan uit 6 bladsye.

Stafieskode-plakker

INSTRUKSIES EN INLIGTING

1. Hierdie vraestel bestaan uit VIER vrae.
2. Beantwoord AL die vrae.
3. ALLE tekene is in eerstehoekse ortografiese projeksie, tensy anders aangedui.
4. ALLE tekene moet met potlood en instrumente voorberei word, tensy anders aangedui.
5. ALLE antwoorde moet akkuraat en netjies geteken word.
6. AL die vrae moet, soos voorgeskryf, op die VRAESTEL beantwoord word.
7. AL die bladsye moet weer in nommervolgorde in SLEGS die BOONSTE LINKERKANTSTE HOEK vasgekram word, ongeag of die vraag beantwoord is, of nie.
8. Tydsbestuur is noodsaaklik om al die vrae te voltooi.
9. Drukskryf jou eksamennummer in die blokkie op elke bladsy voorsien.
10. Enige besonderhede of afmetings wat nie gegee is nie, moet in goeie verhouding veronderstel word.

SLEGS VIR AMPTELIKE GEBRUIK															
VRAAG	PUNT BEHAAL			$\frac{1}{2}$	TEKEN	GEMODEREER			$\frac{1}{2}$	TEKEN	HERNASEN			$\frac{1}{2}$	TEKEN
1															
2															
3															
4															
TOTAAL															
	2	0	0			2	0	0			2	0	0		

FINALE VERWERKTE PUNT

100

NAGESIEN DEUR

VOLTOOI DIE VOLGENDE:

SENTRUMNUMMER

SENTRUMNUMMER

EKSAMENNUMMER

EKSAMENNUMMER

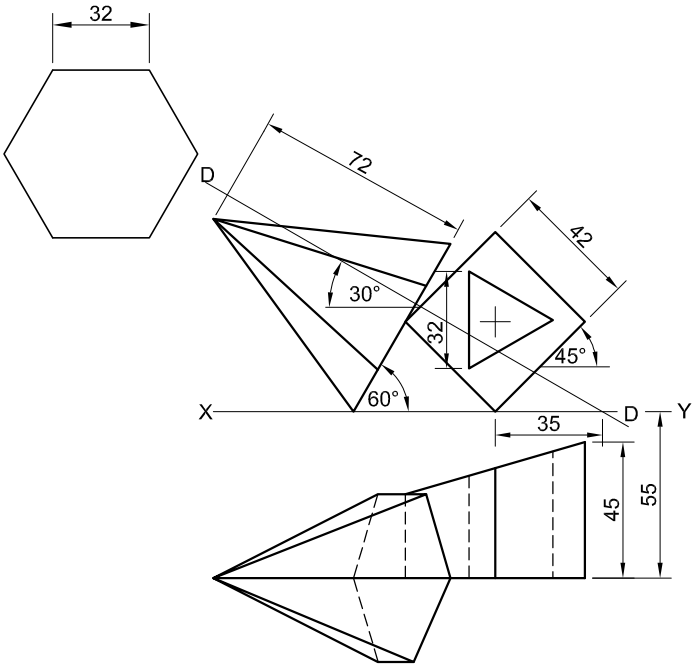


VRAAG 2: VASTE LIGGAME

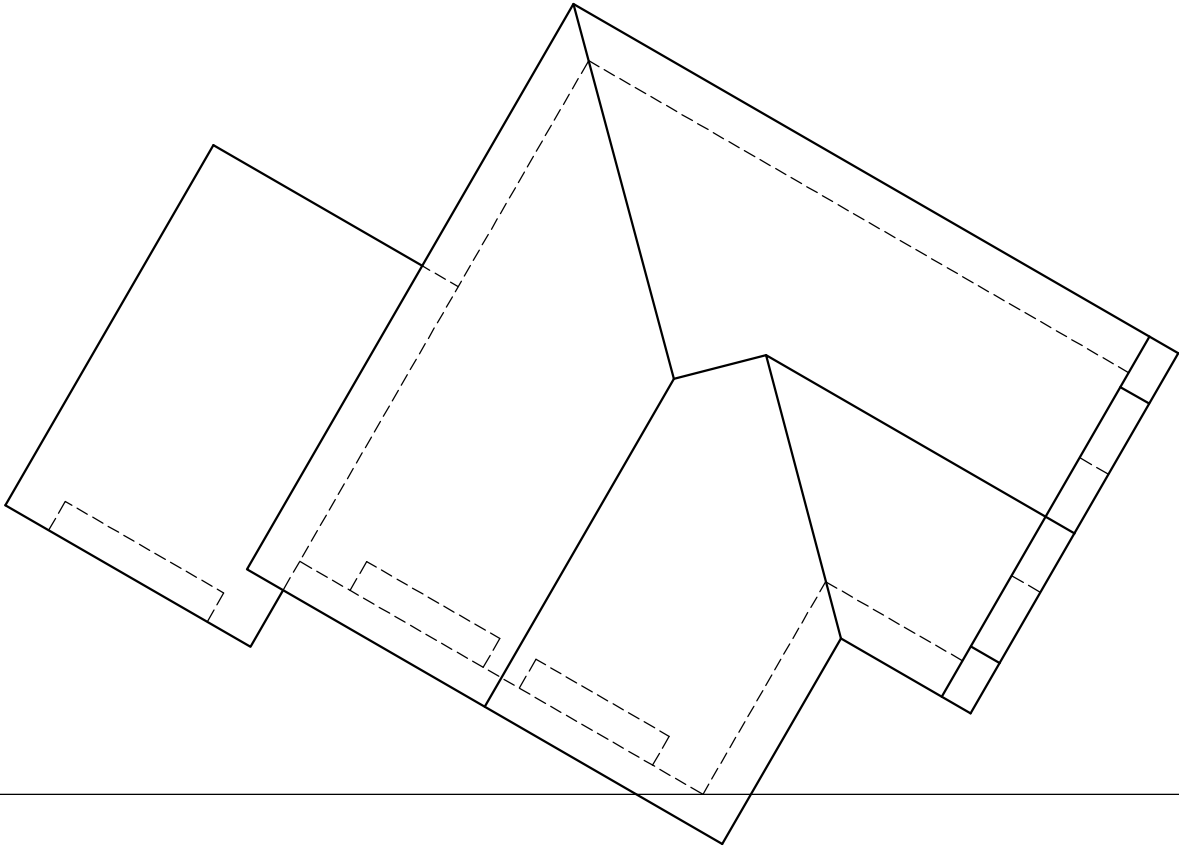
- Gegee:**
- Die vooraansig en bo aansig van 'n regte reëlmatige seshoekige piramide wat met sy basis op 'n kant van 'n afgeknotte regte vierkantige prisma rus. Die prisma word sentraal deurdring deur 'n regte gelyksydige driehoekige prismatiese gat.
 - 'n Hulp aansig van die basis van die seshoekige piramide
 - Beide vaste liggame word deur snyvlak D-D gesny

- Instruksies:**
- Teken, volgens skaal 1 : 1, die volgende aansigte van beide vaste liggame:
- 2.1 Die gegewe vooraansig
 - 2.2 'n Deursnee-bo aansig op snyvlak D-D
 - 2.3 Die linkeraansig
 - 2.4 Die ware vorm van die gesnyde oppervlak van die afgeknotte prisma

- Beplanning is noodsaaklik.
 - Toon ALLE verborge besonderhede.
 - Toon ALLE konstruksies.
- [40]



ASSESSERINGSKRITERIA					
1	VOORAANSIG	7 1/2			
2	DEURSNEE-BOAANSIG	14			
3	LINKERAANSIG	12 1/2			
4	WARE VORM	6			
PENALISERING (-)					
TOTAAL		40			
EKSAMENNOMMER					
EKSAMENNOMMER					3



PV

HL

GL

SP

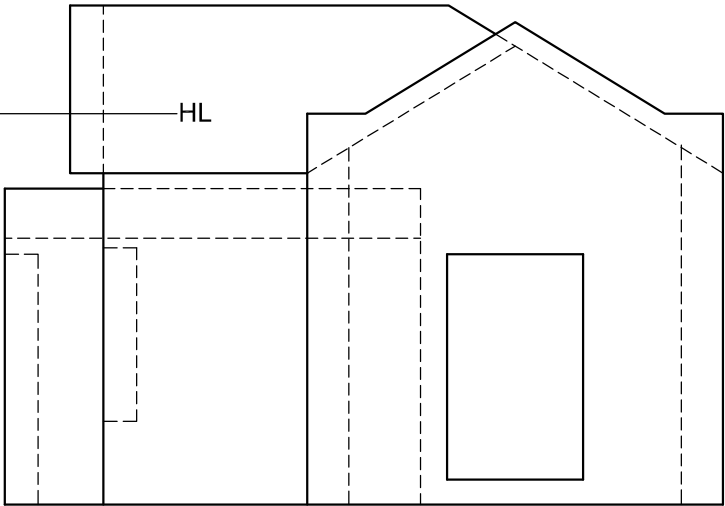
VRAAG 3: PERSPEKTIEF

Gegee:
Drie aansigte van 'n woonhuis en die inligting nodig om 'n tweekpuntperspektieftekening te teken
PV – Prentvlak
HL – Horisonlyn
GL – Grondlyn
SP – Staanpunt

- Instruksies:**
Voltooi die perspektieftekening.
- Rig die tekenvel volgens die grondlyn (GL).
 - Bepaal en benoem die verdwynpunte.
 - Toon ALLE konstruksies.
 - Toon diepte by die deure en vensters.
 - GEEN verborge of interne besonderhede word verlang NIE.

[38]

ASSESSERINGSKRITERIA					
1	KONSTRUKSIE	6			
2	MURE	11 ½			
3	DAK	5			
4	VENSTERS	10			
5	MOTORHUIS	5 ½			
PENALISERING (-)					
TOTAAL		38			



EKSAMENNOMMER	
EKSAMENNOMMER	4



PUNTETOEKENNING VIR SNIT VAN DAK		SLEGS VIR AMPTELIJKE GEBRUIK	
A		VERKEERDE SKAAL/ SKALE GEBRUIK	
B		AANSIGTE NIE GERIG NIE	
C		AANSIG(TE) GEROTEER	
D		SNIT VERKEERD WAARGENEEM	
E			
F			
G		VERKEERDE SKRIJF	
H			
J			
TOTAAL		TOTAAL	

ASSESSERINGSKRITERIA					
VLOERPLAN					
		MOONTUK	BEHAAL	TEKEN	GEMODEREER
1	DEURE + VENSTERS	11			
2	TOEBEHORE	9			
3	ELEKTRIES	9 $\frac{1}{2}$			
4	ARSERING	3			
5	BYSKRIFTE	2			
SUBTOTAAL		34 $\frac{1}{2}$			
SUIDWESTELIKE AANSIG					
1	DAK + RWAP	9 $\frac{1}{2}$			
2	MURE + TRAP + VVV	4 $\frac{1}{2}$			
3	DEUR + VENSTER	8 $\frac{1}{2}$			
4	BYSKRIFTE	1			
SUBTOTAAL		23 $\frac{1}{2}$			
GEDETAİLLEERDE SNIT					
1	DAKBESONDERHEDE	13			
2	BLAD + MUUR + VENSTER + TRAP	11 $\frac{1}{2}$			
3	ARSERING	5 $\frac{1}{2}$			
4	IGK	2 $\frac{1}{2}$			
5	BYSKRIFTE	1 $\frac{1}{2}$			
SUBTOTAAL		34			
TOTAAL		92			
PENALISERING (→)					
GROOTTOTAAL					
EKSAMENNOMMER					
EKSAMENNOMMER					6