

# Soek jy 'n fantastiese tutor?

[www.teachme2.com/matriek](http://www.teachme2.com/matriek)





# basic education

Department:  
Basic Education  
**REPUBLIC OF SOUTH AFRICA**

## **SENIORSERTIFIKAAT-EKSAMEN/ NASIONALE SENIORSERTIFIKAAT-EKSAMEN**

**EKONOMIE V1**

**2023**

**PUNTE: 150**

**TYD: 2 uur**

**Hierdie vraestel bestaan uit 12 bladsye.**

## INSTRUKSIES EN INLIGTING

1. Beantwoord VIER vrae soos volg in die ANTWOORDEBOEK:  
  
AFDELING A: VERPLIGTEND  
AFDELING B: Beantwoord TWEE van die drie vrae.  
AFDELING C: Beantwoord EEN van die twee vrae.
2. Beantwoord slegs die vereiste getal vrae. Addisionele antwoorde sal NIE nagesien word NIE.
3. Nommer die antwoorde korrek volgens die nommeringstelsel wat in hierdie vraestel gebruik is.
4. Skryf die vraagnommer boaan elke antwoord.
5. Lees die vrae aandagtig deur.
6. Begin ELKE vraag op 'n NUWE bladsy.
7. Laat 2–3 reëls tussen onderafdelings van vrae oop.
8. Beantwoord die vrae in volsinne en maak seker dat die formaat, inhoud en konteks van jou antwoorde aan die kognitiewe vereiste van die vrae voldoen.
9. Gebruik slegs swart of blou ink.
10. Jy mag 'n nieprogrammeerbare sakrekenaar gebruik.
11. Skryf netjies en leesbaar.

**AFDELING A (VERPLIGTEND)****VRAAG 1****30 PUNTE – 20 MINUTE**

- 1.1 Verskeie opsies word as moontlike antwoorde op die volgende vrae gegee. Kies die antwoord en skryf slegs die letter (A–D) langs die vraagnommers (1.1.1 tot 1.1.8) in die ANTWOORDEBOEK neer, bv. 1.1.9 D.
- 1.1.1 Die nominale waarde van alle finale goedere en dienste wat binne die grense van 'n land geproduseer word, staan as BBP teen ... bekend.
- A basiese pryse
  - B huidige pryse
  - C konstante pryse
  - D faktorkoste
- 1.1.2 Daar word na 'n groepering van verskillende aanwysers van dieselfde soort in 'n enkele waarde as ... aanwysers verwys.
- A leidende
  - B sloerende
  - C saamvallende
  - D saamgestelde
- 1.1.3 Staatsbeheerde ondernemings wat publieke goedere en dienste verskaf, word ... genoem.
- A nasionalisering
  - B burokrate
  - C parastatale
  - D privatisering
- 1.1.4 Wanneer 'n land 'n produk teen 'n laer geleentheidskoste kan produseer as enige ander land, staan dit as ... voordeel bekend.
- A vergelykende
  - B relatiewe
  - C absolute
  - D volledige
- 1.1.5 Die koördinering van verskillende sosiale, fiskale en monetêre beleide tussen die lidlande word in 'n ... vereis.
- A vryhandelsgebied
  - B ekonomiese unie
  - C doeane-unie
  - D gemeenskapsmark
- 1.1.6 Die ekonomiese beleid wat beoog om teen 2030 armoede uit te wis en ongelukheid te verminder, word die ... genoem.
- A Nasionale Ontwikkelingsplan
  - B Nuwe Groeipad
  - C Uitgebreide Openbare Werke-program
  - D Heropbou- en Ontwikkelingsprogram

1.1.7 Die gebruik van wetenskap en tegnologie om nywerheidsontwikkeling te bevorder, is deel van die ...

- A Nywerheidsbeleid-aksieplan.
- B Nasionale Nywerheidsbeleidraamwerk.
- C Nasionale Navorsing- en Ontwikkelingstrategie.
- D Geïntegreerde Vervaardigingstrategie.

1.1.8 Banknote en munte in sirkulasie en aanvraagdeposito's in die banksektor word as ...-geldvoorraad geklassifiseer.

- A M4
- B M3
- C M2
- D M1

(8 x 2) (16)

1.2 Kies 'n beskrywing uit KOLOM B wat by 'n item in KOLOM A pas. Skryf slegs die letter (A–I) langs die vraagnommers (1.2.1 tot 1.2.8) in die ANTWOORDEBOEK neer, bv. 1.2.9 J.

KOLOM A		KOLOM B	
1.2.1	Marginale verbruiksgeneigdheid	A	die verhouding tussen uitvoer- en invoerpryse deur middel van indekse gemeet
1.2.2	Fiskale beleid	B	die daling in produksiekoste as gevolg van hoë vlakke van produksie
1.2.3	Ekonomiese gelykheid	C	beoog 'n aansienlike toename in die aantal voorheen benadeelde mense om die land se ekonomie te besit, beheer en bestuur
1.2.4	Ruilvoet	D	die herverdeling van inkome binne die ekonomie
1.2.5	Skaalvoordele	E	gebruik van belasting en staatsbesteding om makro-ekonomiese doelwitte te bereik
1.2.6	Globalisering	F	die wêreldwye integrasie van ekonomieë, met handel as 'n belangrike element
1.2.7	Breëbasis- Swart Ekonomiese Bemagtiging	G	gestig om ekonomiese herstel en ontwikkeling te bevorder
1.2.8	Verenigde Nasies	H	die proporsie van addisionele inkomste wat huishoudings verkies om op goedere en dienste te bestee
		I	verbind tot die handhaaf van internasionale vryheid, sekuriteit, sosiale ontwikkeling en menseregte

(8 x 1) (8)

- 1.3 Gee EEN term vir elk van die volgende beskrywings. Skryf slegs die term langs die vraagnommers (1.3.1 tot 1.3.6) in die ANTWOORDEBOEK neer. Afkortings, akronieme en voorbeelde sal NIE aanvaar word NIE.
- 1.3.1 Bepaling of vooruitskatting van iets onbekend uit feite en inligting wat bekend is
- 1.3.2 'n Vooruitskatting van inkomste en uitgawes vir 'n driejaar-tydperk gedurende die begrotingsproses
- 1.3.3 'n Handelsbeleid wat die plaaslike produksie van goedere eerder as die invoer daarvan bevorder
- 1.3.4 Beperking op die hoeveelheid invoere wat in 'n land toegelaat word
- 1.3.5 Die vergoeding van burgers wat hulle grond as gevolg van diskriminerende apartheidswette verloor het
- 1.3.6 Beleide wat gemik is op die verhoging van die ekonomiese lewensvatbaarheid van spesifieke gebiede (6 x 1) (6)
- TOTAAL AFDELING A: 30**

**AFDELING B**

Beantwoord enige TWEE van die drie vrae in hierdie afdeling in die ANTWOORDEBOEK.

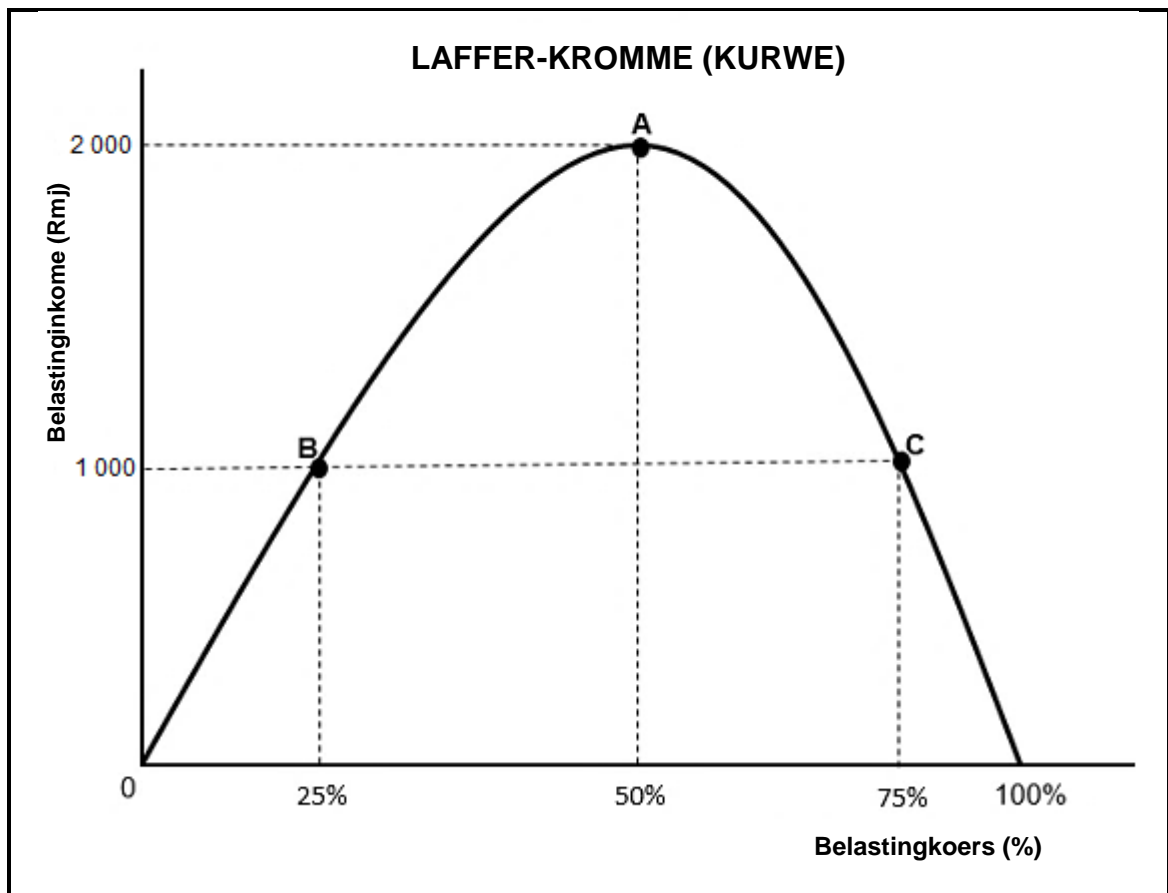
**VRAAG 2: MAKRO-EKONOMIE****40 PUNTE – 30 MINUTE**

2.1 Beantwoord die volgende vrae.

2.1.1 Noem die TWEE draaipunte van 'n sakesiklus. (2 x 1) (2)

2.1.2 Waarom sal 'n afname in Suid-Afrikaanse uitvoere tot die depresiasie van die rand lei? (1 x 2) (2)

2.2 Bestudeer die grafiek hieronder en beantwoord die vrae wat volg.



2.2.1 Identifiseer die belastingkoers waarteen die owerheid belastinginkome maksimaliseer. (1)

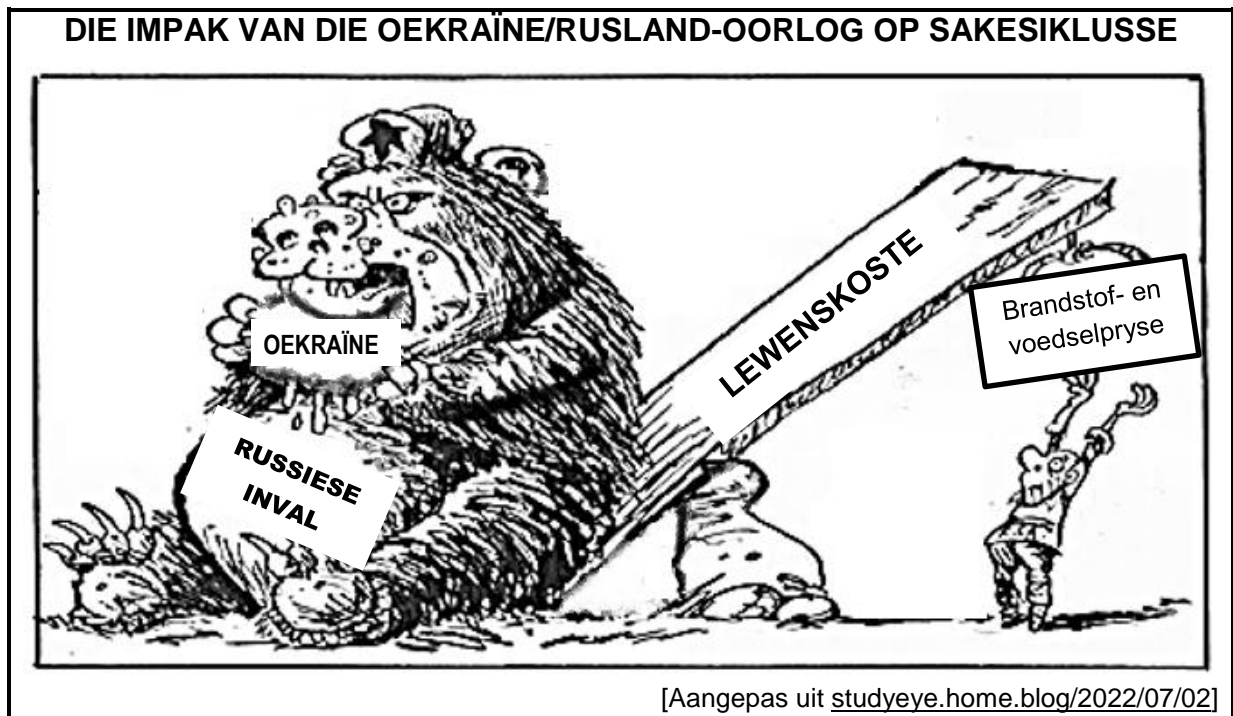
2.2.2 Noem enige vorm van indirekte belasting wat deur huishoudings aan die owerheid betaal word. (1)

2.2.3 Beskryf kortliks die term *progressiewe belasting*. (2)

2.2.4 Verduidelik die effek van 'n regressiewe belastingstelsel op inkome-verdeling. (2)

2.2.5 Waarom sal belastinginkome afneem as die owerheid baie hoë belastingkoerse hef? (2 x 2) (4)

2.3 Bestudeer die spotprent hieronder en beantwoord die vrae wat volg.



- 2.3.1 Identifiseer 'n konsep wat verband hou met die veranderinge in die verbruikersprysindeks in die spotprent hierbo. (1)
- 2.3.2 Noem die verduideliking (benadering) van sakesiklusse wat in die spotprent hierbo geïllustreer word. (1)
- 2.3.3 Beskryf kortliks die term *resessie*. (2)
- 2.3.4 Verduidelik die impak van die Oekraïne/Rusland-oorlog op plaaslike voedselpriese. (2)
- 2.3.5 Hoe kan die owerheid monetêre beleid gebruik om ekonomiese aktiwiteit te stimuleer? (2 x 2) (4)
- 2.4 Verduidelik kortliks die *vryswewende* en die *vaste wisselkoersstelsels*. (2 x 4) (8)
- 2.5 Hoe kan die Suid-Afrikaanse owerheid die gehalte van openbare sektorvoorsiening verbeter? (4 x 2) (8)
- [40]**



**VRAAG 3: EKONOMIESE STREWES****40 PUNTE – 30 MINUTE**

3.1 Beantwoord die volgende vrae.

3.1.1 Gee enige TWEE voorbeelde van rykdombelasting (welvaartsbelasting). (2 x 1) (2)

3.1.2 Waarom is kleinsake-ontwikkeling vir die Suid-Afrikaanse ekonomie belangrik? (1 x 2) (2)

3.2 Bestudeer die uittreksel hieronder en beantwoord die vrae wat volg.

**DIE WET OP GROEI EN GELEENTHEDE IN AFRIKA (AGOA-WET)**

AGOA is 'n Amerikaanse Handelswet, wat op 18 Mei 2000 uitgevaardig is, en sedertdien tot 2025 hernu is. Dit bou voort op bestaande Amerikaanse handelsprogramme deur die belastingvrye voordele aan kwalifiserende sub-Sahara-Afrika(SSA)-lande uit te brei.

Alhoewel die wetgewing marktoetrede tot Amerika vir Suid-Afrika betekenisvol verbeter, gaan dit teen die beskermingsbeleid.

[Aangepas uit [//agoa.info](http://agoa.info)]

3.2.1 Identifiseer 'n term in die uittreksel hierbo wat met die verwydering van invoertariewe verband hou. (1)

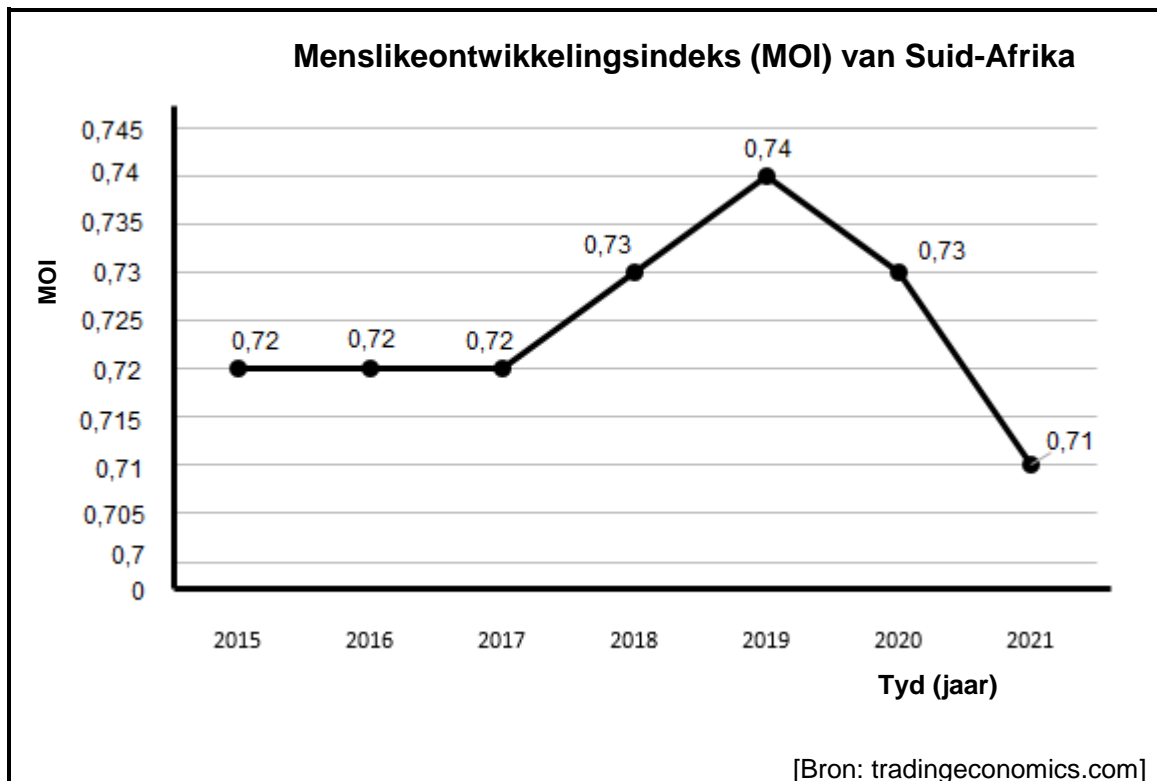
3.2.2 Noem EEN ander handelsprotokol waarvan Suid-Afrika deel is. (1)

3.2.3 Beskryf kortliks die term *beskerming*. (2)

3.2.4 Verduidelik 'n nadeel wanneer die beskermingsbeleid toegepas word. (2)

3.2.5 Hoe kan die Wet op Groei en Geleentheid in Afrika (AGOA) Suid-Afrika negatief beïnvloed? (2 x 2) (4)

3.3 Bestudeer die grafiek hieronder en beantwoord die vrae wat volg.



- 3.3.1 In watter jaar het Suid-Afrika die hoogste menslike-ontwikkelingsindeks aangeteken? (1)
- 3.3.2 Noem EEN aanwyser wat gebruik word om menslike ontwikkeling te meet. (1)
- 3.3.3 Beskryf kortliks die term *ekonomiese ontwikkeling*. (2)
- 3.3.4 Waarom het Suid-Afrika in 2020 'n afname in sosiale en ekonomiese ontwikkeling ervaar? (2)
- 3.3.5 Hoe kan die owerheid die lewenstandaard van die mense verbeter? (2 x 2) (4)
- 3.4 Bespreek kortliks *vennootskappe* en *goeie staatsbeheer (owerheidsbestuur)* as maatstafkriteria vir streeksontwikkeling. (2 x 4) (8)
- 3.5 Evalueer die impak van uitvoerbevordering op plaaslike nywerhede in Suid-Afrika. (4 x 2) (8)
- [40]**

**VRAAG 4: MAKRO-EKONOMIE EN EKONOMIESE STREWES****40 PUNTE – 30 MINUTE**

4.1 Beantwoord die volgende vrae.

4.1.1 Noem enige TWEE kenmerke van openbare goedere. (2 x 1) (2)

4.1.2 Hoe kan Suid-Afrikaanse werkers voordeel trek uit invoervervanging? (1 x 2) (2)

4.2 Bestudeer die tabel hieronder en beantwoord die vrae wat volg.

<b>BETALINGSBALANS (BB) DIE FINANSIËLE REKENING</b>	
<b>Item</b>	<b>2022 (R miljoene)</b>
Netto direkte investering	32 367
Netto portefeulje-investering	-4 688
Netto finansiële afgeleides	-3 465
Netto ander investerings	9 594
Reserwebates (STR-toekennings)	-35 241
<b>Saldo op Finansiële Rekening</b>	<b>-1 433</b>
<b>Memo-item: Saldo van Finansiële Rekening, reserwebates uitgesluit</b>	<b>A</b>

[Bron: SARB, Kwartaallikse Bulletin, September 2022]

4.2.1 Identifiseer die item wat 'n investering in 'n spesifieke bate met 'n vaste toekomstige waarde, soos goud, aandui. (1)

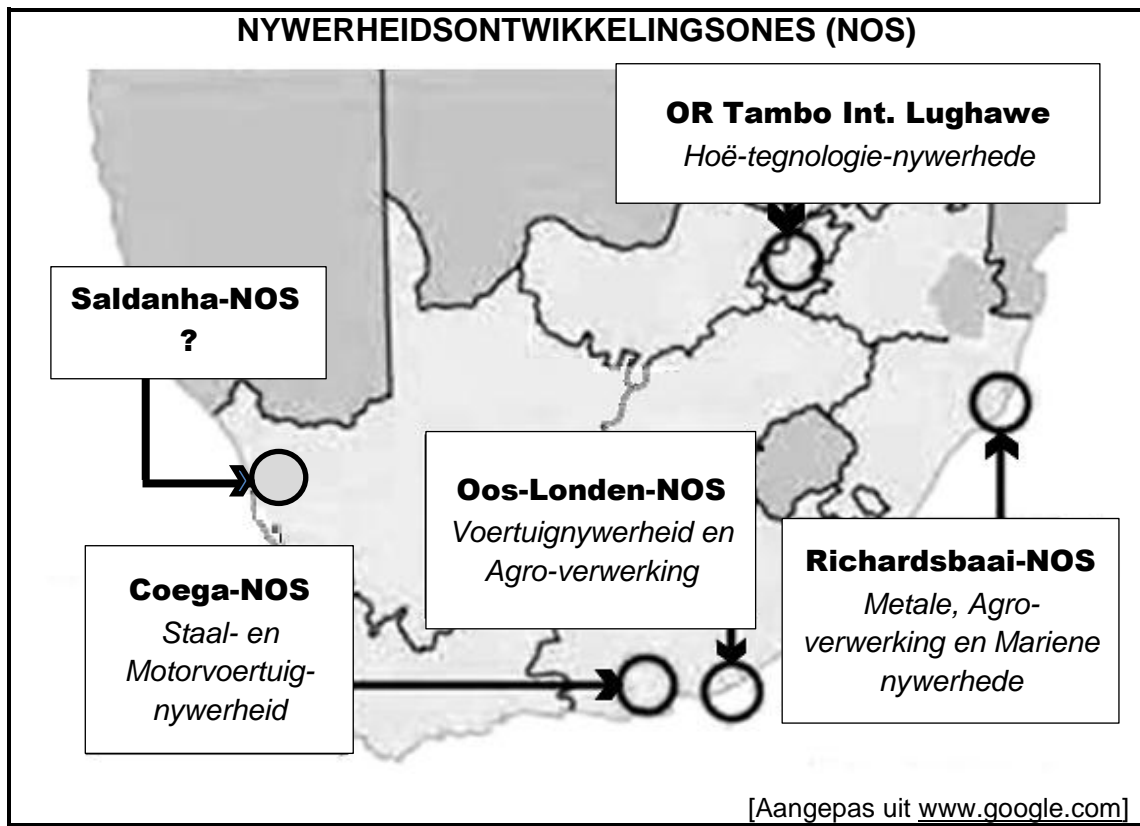
4.2.2 Noem die item wat vir enige weglatings en foute in die betalingsbalans voorsiening maak. (1)

4.2.3 Beskryf kortliks die term *portefeulje-investering (belegging)*. (2)

4.2.4 Verduidelik die doel van Spesiale Trekkingsregte-(STR)-toekennings in reserwebates. (2)

4.2.5 Gebruik die inligting in die tabel hierbo om die memo-item (**A**) te bereken. Toon ALLE berekeninge. (4)

4.3 Bestudeer die inligting hieronder en beantwoord die vrae wat volg.



- 4.3.1 Identifiseer die nywerheidsontwikkelingssone wat voertuie vervaardig. (1)
- 4.3.2 Noem die sleutel- ekonomiese aktiwiteit waarin die Saldanha-NOS spesialiseer. (1)
- 4.3.3 Beskryf kortliks die term *korridor*. (2)
- 4.3.4 Waarom is dit vir die owerheid nodig om aansporings aan besighede te verskaf? (2)
- 4.3.5 Hoe kan Suid-Afrika voordeel trek uit die bekendstelling van spesiale ekonomiese sones (SES)? (2 x 2) (4)
- 4.4 Met behulp van 'n goed benoemde Phillips-kromme (-kurwe), verduidelik die verhouding tussen *inflasie* en *werkloosheid*. (8)
- 4.5 Ontleed die vraagkant- en aanbodkantfaktore wat ekonomiese groei in Suid-Afrika beïnvloed. (4 x 2) (8)
- [40]**

**TOTAAL AFDELING B: 80**

**AFDELING C**

Beantwoord enige EEN van die twee vrae in hierdie afdeling in die ANTWOORDEBOEK.

Jou antwoord sal soos volg geassesseer word:

STRUKTUUR VAN OPSTEL	PUNTE-TOEKENNING
<b>Inleiding</b> Die inleiding is 'n laerorde-antwoord. <ul style="list-style-type: none"> <li>• 'n Goeie begin is om die sleutelkonsep wat met die vraag verband hou, te beskryf of te omskryf.</li> <li>• MOENIE enige deel van die vraag by die inleiding insluit NIE.</li> <li>• MOENIE enige deel van die inleiding by die liggaam herhaal NIE.</li> <li>• Vermoed dit om in die inleiding te noem wat jy in die liggaam gaan bespreek.</li> </ul>	Maks. 2
<b>Liggaam</b> <b>Hoofgedeelte:</b> Bespreek in besonderhede/Diepgaande bespreking/Ondersoek/Bespreek krities/Vergelyk/Onderskei/Verduidelik/Teken 'n grafiek en verduidelik/Voltooi die grafiek gegee/Assesseer/Debatteer <b>'n Maksimum van 8 punte kan vir opskrifte/voorbeelde toegeken word.</b> <b>Addisionele (Bykomende) gedeelte:</b> Bespreek krities/Evalueer/Evalueer krities/Debatteer/Lei af/Vergelyk/Interpreteer/Hoe?/Stel voor <b>'n Maksimum van 2 punte kan vir die blote noem van feite toegeken word.</b>	Maks. 26  Maks. 10
<b>Slot</b> Enige hoërorde-slot behoort die volgende in te sluit: <ul style="list-style-type: none"> <li>• 'n Kort samevatting van wat bespreek is, sonder die herhaling van enige feite wat reeds genoem is</li> <li>• Enige opinie of waardeoordeel oor die feite wat bespreek is</li> <li>• Addisionele (Bykomende) ondersteunende inligting wat die bespreking/ontleding versterk</li> <li>• 'n Teenstrydige sienswyse met motivering</li> <li>• Aanbevelings</li> </ul>	Maks. 2
<b>TOTAAL</b>	<b>40</b>

**VRAAG 5: MAKRO-EKONOMIE****40 PUNTE – 40 MINUTE**

- Bespreek in detail die markte in die viersektor- ekonomiesekringloop-model. (26 punte)
- Hoe kan die toename in inspuitings op die Suid-Afrikaanse ekonomie 'n impak hê? (10 punte)

**[40]****VRAAG 6: EKONOMIESE STREWES****40 PUNTE – 40 MINUTE**

- Bespreek in detail die verskillende sosiale aanwysers. (26 punte)
- Hoe kan verstedeliking die lewenstandaard van die Suid-Afrikaanse bevolking beïnvloed? (10 punte)

**[40]**

**TOTAAL AFDELING C: 40**  
**GROOTTOTAAL: 150**