

Soek jy 'n fantastiese tutor?

www.teachme2.com/matriek





basic education

Department:
Basic Education
REPUBLIC OF SOUTH AFRICA

NASIONALE SENIOR SERTIFIKAAT

GRAAD 12

EKONOMIE V2

NOVEMBER 2022

PUNTE: 150

TYD: 2 uur

Hierdie vraestel bestaan uit 13 bladsye.

INSTRUKSIES EN INLIGTING

1. Beantwoord VIER vrae soos volg in die ANTWOORDEBOEK:

AFDELING A: VERPLIGTEND
AFDELING B: Beantwoord TWEE van die drie vrae.
AFDELING C: Beantwoord EEN van die twee vrae.
2. Beantwoord slegs die vereiste getal vrae. Addisionele antwoorde sal NIE nagesien word NIE.
3. Nommer die antwoorde korrek volgens die nommeringstelsel wat in hierdie vraestel gebruik is.
4. Skryf die vraagnommer boaan elke antwoord.
5. Lees die vrae aandagtig deur.
6. Begin ELKE vraag op 'n NUWE bladsy.
7. Laat 2–3 reëls tussen onderafdelings van vrae oop.
8. Beantwoord die vrae in volsinne en maak seker dat die formaat, inhoud en konteks van jou antwoorde aan die kognitiewe vereistes van die vrae voldoen.
9. Gebruik slegs swart of blou ink.
10. Jy mag 'n nieprogrammeerbare sakrekenaar gebruik.
11. Skryf netjies en leesbaar.

AFDELING A (VERPLIGTEND)**VRAAG 1****30 PUNTE – 20 MINUTE**

- 1.1 Verskeie opsies word as moontlike antwoorde op die volgende vrae gegee. Kies die antwoord en skryf slegs die letter (A–D) langs die vraagnommers (1.1.1 tot 1.1.8) in die ANTWOORDEBOEK neer, bv. 1.1.9 D.
- 1.1.1 'n Firma sal sluit as dit nie die ... koste kan dek nie.
- A eksplisiete
 - B marginale
 - C vaste
 - D veranderlike
- 1.1.2 Die vraagkromme wat relatief elasties is, hou verband met 'n ... mark.
- A monopolie-
 - B volmaakte
 - C oligopolie-
 - D monopolistiese
- 1.1.3 In die oligopoliemark sal die firma 'n ... op lang termyn maak.
- A normale wins
 - B ekonomiese wins
 - C ekonomiese verlies
 - D nulwins
- 1.1.4 Wanneer 'n besigheid nie daarin slaag om die optimale uitsette teen die laagste moontlike koste te produseer nie, staan dit as ... ondoeltreffendheid bekend.
- A produktiewe
 - B toedelings-
 - C verbruikers-
 - D Pareto-
- 1.1.5 Wanneer die ekonomie 'n lae groei, hoë werkloosheid en hoë inflasie ervaar, word dit ... genoem.
- A geadministreerde prys
 - B stagflasie
 - C hiperinflasie
 - D produsenteprysindex
- 1.1.6 Toeriste wat deelneem aan aktiwiteite in die natuurlike omgewing van die plek wat hulle besoek, word ... toerisme genoem.
- A buitelandse
 - B uitgaande
 - C eko-
 - D binnelandse

1.1.7 Maatreëls geneem om te verseker dat niehernubare hulpbronne nie deur uitwissing bedreig word nie, staan as ... bekend.

- A bewaring ('preservation')
- B ingryping
- C ophoping
- D beskerming ('conservation')

1.1.8 Die internasionale ooreenkoms wat die verwydering van chemiese afval bestuur, word die ... genoem.

- A Basel Konvensie
- B Kyoto Protokol
- C Stockholm Protokol
- D Konvensie van Internasionale Handel in Bedreigde Spesies

(8 x 2)

(16)

1.2 Kies 'n beskrywing uit KOLOM B wat by 'n item in KOLOM A pas. Skryf slegs die letter (A–I) langs die vraagnommers (1.2.1 tot 1.2.8) in die ANTWOORDEBOEK neer, bv. 1.2.9 J.

KOLOM A		KOLOM B	
1.2.1	Implisiete koste	A	die bekendstelling van skadelike stowwe in die omgewing
1.2.2	Lang termyn	B	vorm deel van monetêre beleid wat gebruik word om die aanbod van geld te beheer
1.2.3	Oligopolie	C	'n periode van produksie waarin al die produksiefaktore uiteenlopend kan wees
1.2.4	Ontbrekende markte	D	wanneer die privaatsektor nie daarin slaag om sekere goedere en dienste te verskaf nie
1.2.5	Opemarktransaksie	E	'n markstruktuur waar min groot verkopers funksioneer
1.2.6	Binnelandse toerisme	F	die waarde van insette wat deur die entrepreneur besit word en in die produksieproses, soos geleentheidskoste, gebruik word
1.2.7	Besoedeling	G	'n bedrag wat 'n firma verdien vir elke eenheid wat verkoop word
1.2.8	Aardverwarming	H	die geleidelike algemene styging in die temperatuur van die Aarde se atmosfeer
		I	Suid-Afrikaanse landsburgers wat binne die grense van die land reis

(8 x 1)

(8)

- 1.3 Gee EEN term vir elk van die volgende beskrywings. Skryf slegs die term langs die vraagnommers (1.3.1 tot 1.3.6) in die ANTWOORDEBOEK neer. Afkortings, akronieme en voorbeelde sal NIE aanvaar word NIE.
- 1.3.1 'n Situasi  waar gemiddelde koste styg soos wat produksie toeneem
- 1.3.2 Die addisionele inkomste verdien wanneer verkope met een eenheid vermeerder
- 1.3.3 'n Tegniek wat deur die owerheid gebruik word om te bepaal of 'n projek vir die gemeenskap voordelig is of nie
- 1.3.4 Algemene styging in pryse wat plaasvind wanneer die totale vraag na goedere en dienste die totale aanbod oorskry
- 1.3.5 Toeriste wat deur Suid-Afrika reis en lug-, pad-, spoor- en seevervoer gebruik om by 'n ander bestemming te kom
- 1.3.6 Sorg vir die omgewing om te verseker dat daar aan die behoeftes van die huidige en toekomstige generasies voldoen word (6 x 1) (6)

TOTAAL AFDELING A: 30

AFDELING B

Beantwoord enige TWEE van die drie vrae in hierdie afdeling in die ANTWOORDEBOEK.

VRAAG 2: MIKRO-EKONOMIE**40 PUNTE – 30 MINUTE**

2.1 Beantwoord die volgende vrae.

2.1.1 Noem TWEE tipes samespanning. (2 x 1) (2)

2.1.2 Waarom verskaf die owerheid subsidies aan produsente? (1 x 2) (2)

2.2 Bestudeer die inligting hieronder en beantwoord die vrae wat volg.

ONVOLMAAKTE MARK – MONOPOLISTIESE MEDEDINGING

Checkers het deur-tot-deur-afl ewering ingestel deur middel van aanlyn bestellings om hulle markaandeel te verbeter.

[Aangepas en vertaal uit Google Images, 2022]

2.2.1 Identifiseer 'n nieprys-strategie wat deur die inligting hierbo getoon word. (1)

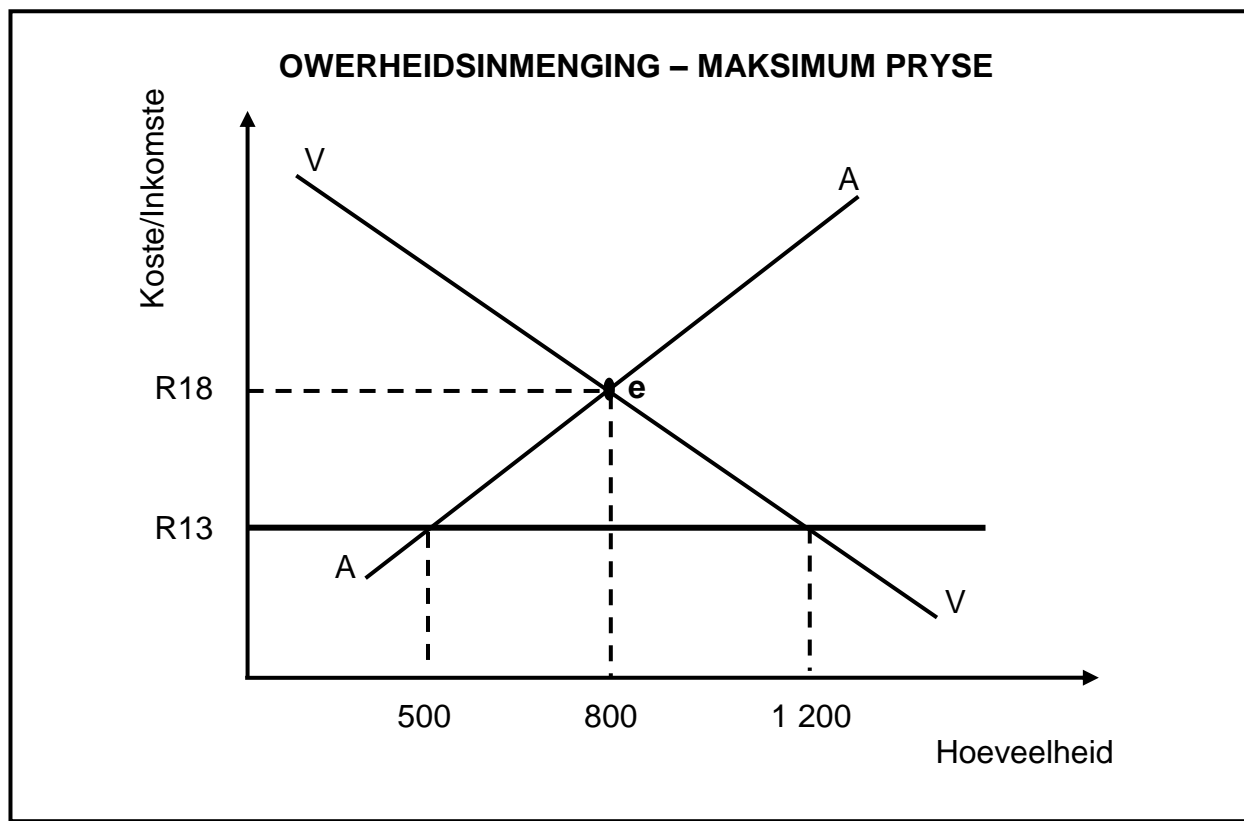
2.2.2 Noem EEN voorbeeld van 'n monopolistiese mededingende bedryf. (1)

2.2.3 Beskryf kortliks die term *patent*. (2)

2.2.4 Waarom is pryse in 'n monopolistiese mededingende mark laer as die pryse van 'n monopolie? (2)

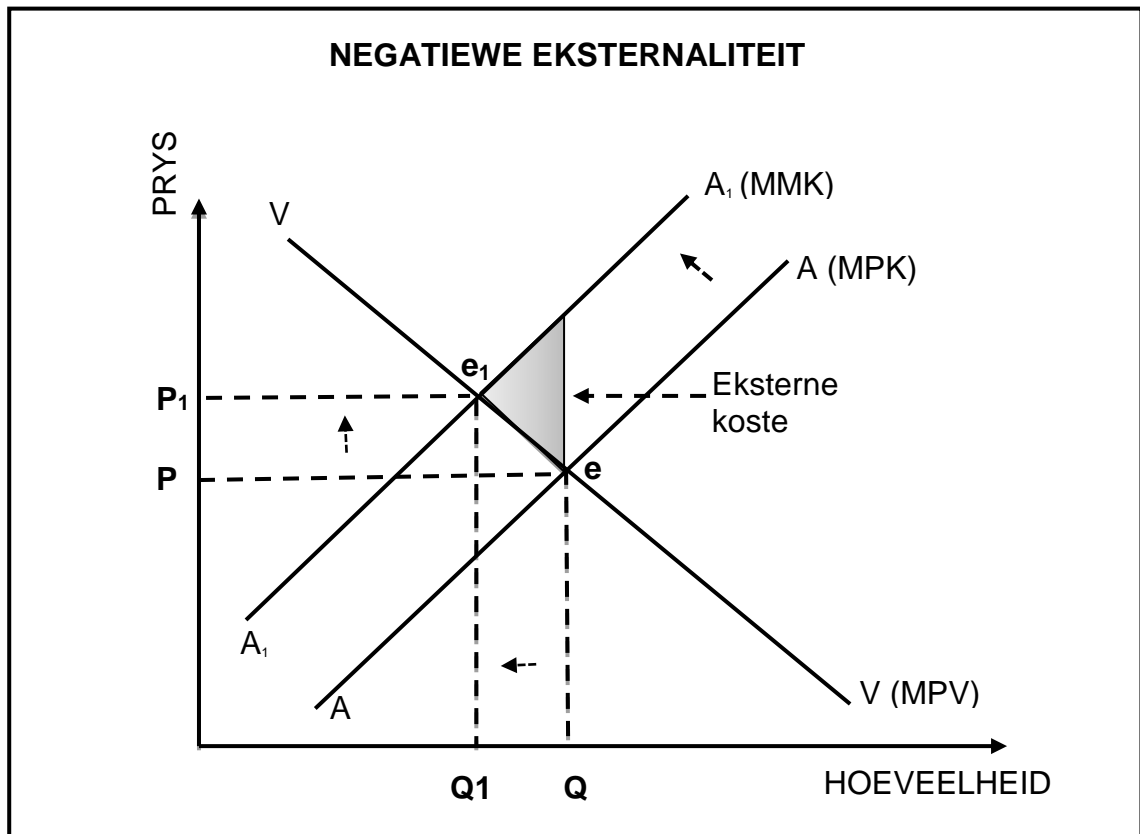
2.2.5 Verduidelik die voordele van produk differensiasie vir produsente van goedere en dienste (2 x 2) (4)

2.3 Bestudeer die grafiek hieronder en beantwoord die vrae wat volg.



- 2.3.1 Identifiseer die markprys in die grafiek hierbo. (1)
- 2.3.2 Noem enige EEN produk waarop die owerheid 'n maksimum prys kan afdwing. (1)
- 2.3.3 Beskryf kortliks die term *minimum prys*. (2)
- 2.3.4 Waarom sal die owerheid by die mark ingryp deur belasting op niemerietegoedere te hef? (2)
- 2.3.5 Hoe sal maksimum pryse die ekonomie beïnvloed? (2 x 2) (4)

- 2.4 Gebruik die grafiek hieronder om die effek van negatiewe eksternaliteite op die mark te verduidelik.



(8)

- 2.5 Hoe beïnvloed onderlinge afhanklikheid die optrede/aksies van firmas in die oligopoliemark? (4 x 2)

(8)

[40]

VRAAG 3: KONTEMPORÊRE EKONOMIESE KWESSIES 40 PUNTE – 30 MINUTE

3.1 Beantwoord die volgende vrae.

3.1.1 Noem enige TWEE tipes verbruikersinflasie. (2 x 1) (2)

3.1.2 Hoe baat huishoudings uit toerisme? (1 x 2) (2)

3.2 Bestudeer die inligting hieronder en beantwoord die vrae wat volg.

INFLASIEKOERS IN SUID-AFRIKA				
JAAR	2018	2019	2020	2021
Verbruikersprysindeks	100	103,5	107	109,5

3.2.1 Identifiseer die basisjaar in die tabel hierbo. (1)

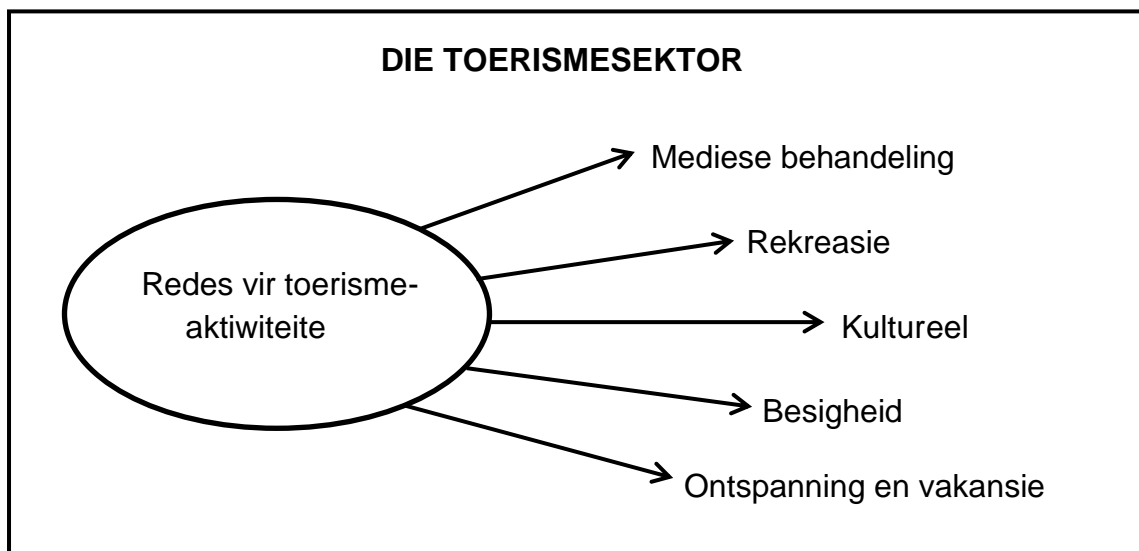
3.2.2 Noem die instelling wat vir die beheer van inflasie in Suid-Afrika verantwoordelik is. (1)

3.2.3 Beskryf kortliks die term *hiperinflasie*. (2)

3.2.4 Verduidelik die belangrikheid om inflasie in die ekonomie te meet. (2)

3.2.5 Gebruik die inligting in die tabel hierbo om die inflasiekoers van 2020 tot 2021 te bereken. (2 x 2) (4)

3.3 Bestudeer die inligting hieronder en beantwoord die vrae wat volg.



[Bron: dreamstime.com]

- 3.3.1 Identifiseer 'n tipe toerisme wat 'n geleentheid bied om tradisies in 'n gemeenskap te ervaar. (1)
- 3.3.2 Noem enige EEN Wêrelderfenisterrein in Suid-Afrika. (1)
- 3.3.3 Beskryf kortliks die term *toerisme*. (2)
- 3.3.4 Waarom is toerismegroei vir die owerheid belangrik? (2)
- 3.3.5 Hoe kan misdaad as 'n sosio-ekonomiese kwessie die toerismesektor negatief beïnvloed? (2 x 2) (4)
- 3.4 Bespreek die redes vir die groei van die toerismebedryf in Suid-Afrika. (4 x 2) (8)
- 3.5 Hoe sal 'n styging in die pryse van ingevoerde sleutelinsette, soos olie, die plaaslike ekonomie beïnvloed? (8)
- [40]**

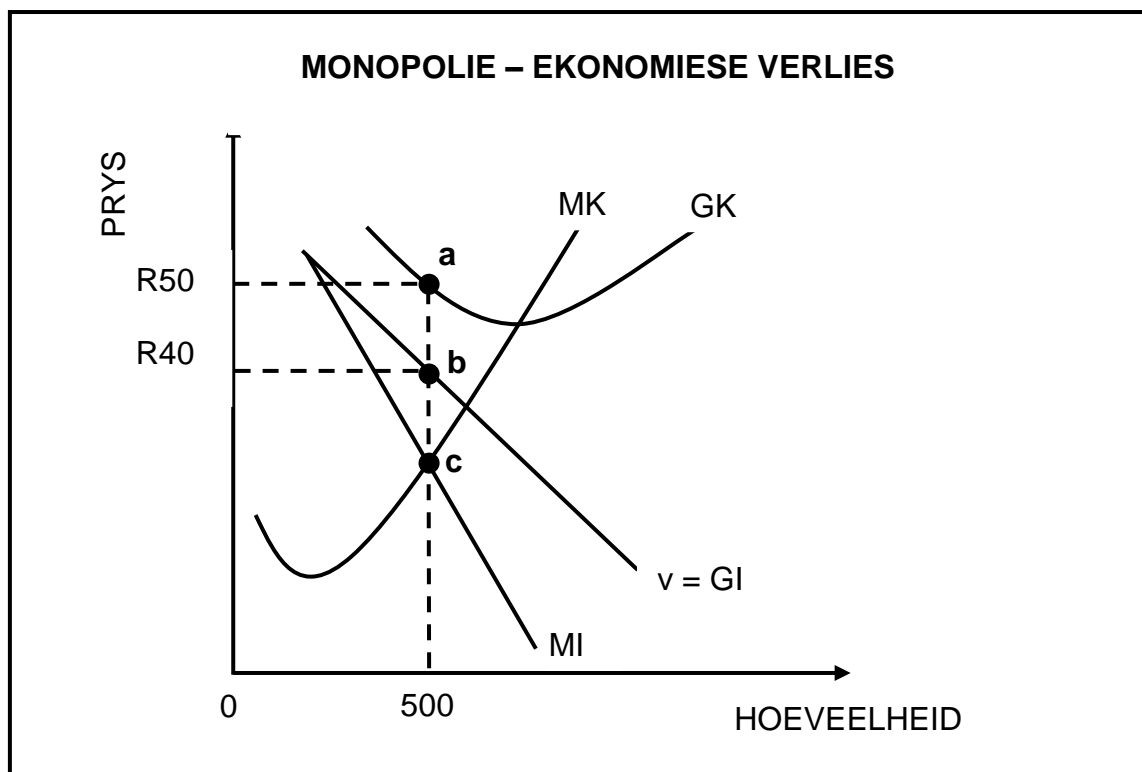
VRAAG 4: MIKRO-EKONOMIE EN KONTEMPORÊRE EKONOMIESE KWESSIES
40 PUNTE – 30 MINUTE

4.1 Beantwoord die volgende vrae.

4.1.1 Noem enige TWEE voorbeelde van merietegoedere. (2 x 1) (2)

4.1.2 Verduidelik die effek van 'n daling in die rentekoers op inflasie. (1 x 2) (2)

4.2 Bestudeer die grafiek hieronder en beantwoord die vrae wat volg.



4.2.1 Identifiseer die verliesminimerings(ewewigs)punt in die grafiek hierbo. (1)

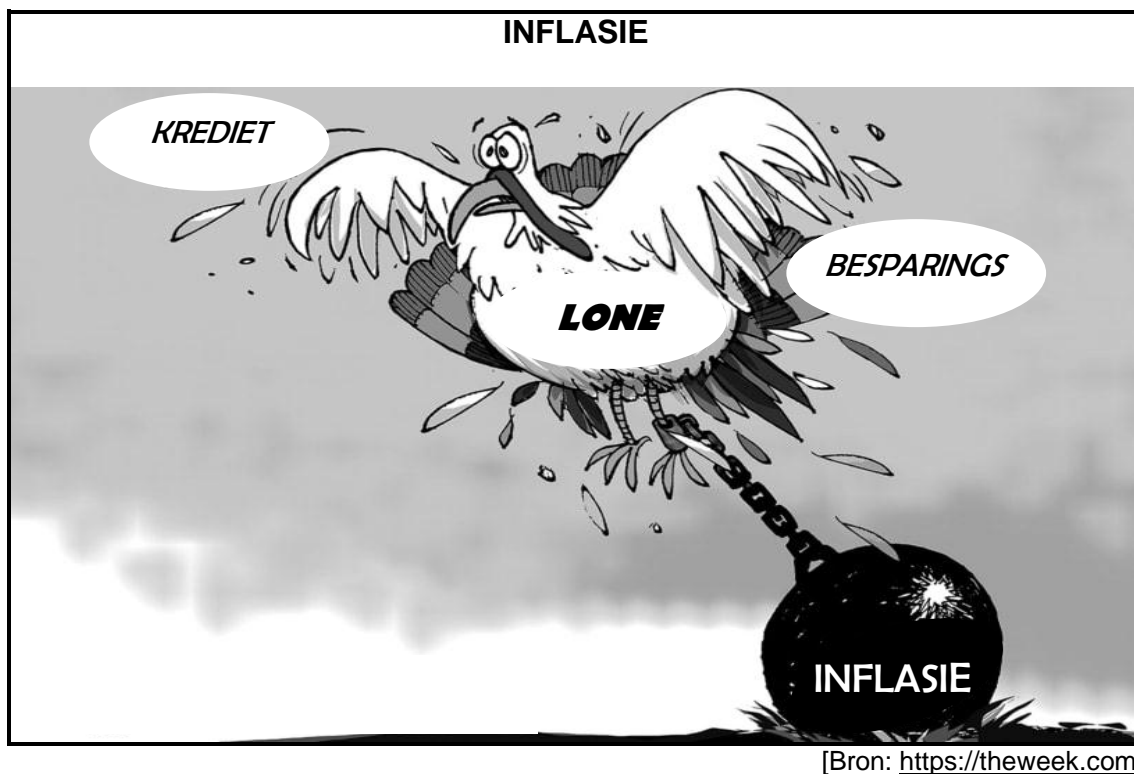
4.2.2 Wat is die aard van die produk wat in 'n monopolie verkoop word? (1)

4.2.3 Beskryf kortliks die term *natuurlike monopolie*. (2)

4.2.4 Waarom maak 'n monopolie gewoonlik 'n ekonomiese wins op lang termyn? (2)

4.2.5 Gebruik die inligting in die grafiek hierbo om die ekonomiese verlies deur die firma gemaak, te bereken. Toon ALLE berekeninge. (4)

4.3 Bestudeer die spotprent hieronder en beantwoord die vrae wat volg.



- 4.3.1 Identifiseer die oorsaak van kostedruk-inflasie in die spotprent hierbo. (1)
- 4.3.2 Noem EEN manier wat gebruik word om inflasie te meet. (1)
- 4.3.3 Beskryf kortliks die term *inflasie*. (2)
- 4.3.4 Verduidelik die effek van 'n daling in die algemene prysvlak op produsente. (2)
- 4.3.5 Hoe kan die owerheid die fiskale beleid gebruik om vraagtrek-inflasie te bekamp? (2 x 2) (4)
- 4.4 Bespreek kortliks *gebrek aan inligting* en *onbeweeglikheid van produksiefaktore* as oorsake van markmislukking. (2 x 4) (8)
- 4.5 Hoe sal 'n toename in toeriste-aktiwiteite 'n negatiewe invloed op die omgewing hê? (8)

TOTAAL AFDELING B: 80

